

Produktname: ALPG Maus-monoklonaler Antikörper**Katalog-Nr.: AMM82817**

Nur für Forschungszwecke.

Zusammenfassung

Beschreibung	monoklonaler Maus-Antikörper
Host	Maus
Anwendung	WB,IHC,ICC,ELISA,FC
Reaktivität	Menschlich
Konjugation	Unkonjugiert
Modifikation	Unverändert
Isotyp	Mouse IgG2b
Klonalität	Monoklonal
Form	Flüssig
Konzentration	1 mg/ml
Lagerung	Aliquotieren und bei -20°C lagern (12 Monate haltbar).Frost/Tau-Zyklen vermeiden.
Versand	Eisbeutel
Puffer	Gereinigter Antikörper in PBS mit 0,05% Natriumazid
Aufreinigung	Affinitätsreinigung

Anwendung

Verdünnungsverhältnis WB 1:500-1:2000,IHC 1:200-1:1000,ICC 1:50-1:200,ELISA 1:5000-1:20000,FC 1:200-1:400

tnis

Molekulargewicht 57.3kDa

Antigen-Informationen

Genname	ALPG
Alternative Namen	GCAP; ALPPL; ALPPL2
Gen-ID	251.0
SwissProt ID	P10696
Immunogen	Gereinigtes rekombinantes Fragment des humanen ALPG (AA: 170-285), exprimiert in E. coli.

Hintergrund

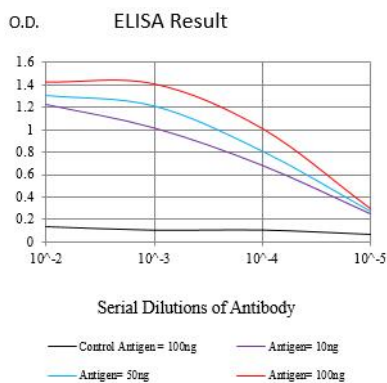
Es gibt mindestens vier verschiedene, aber verwandte alkalische Phosphatasen: intestinale, plazentale, plazentaähnliche und Leber/Knochen/Niere (gewebeunspezifisch). Das Genprodukt ist ein membrangebundenes, glykosyliertes Enzym, das in

Hoden, Thymus und bestimmten Keimzelltumoren vorkommt und eng mit der plazentalen und der intestinalen alkalischen Phosphatase verwandt ist.

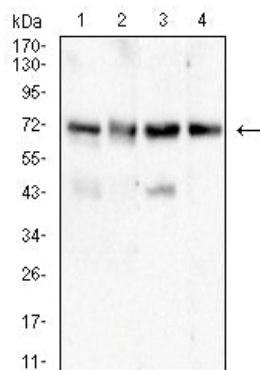
Forschungsbereich

-

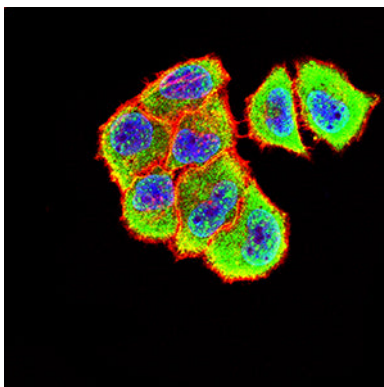
Bilddaten



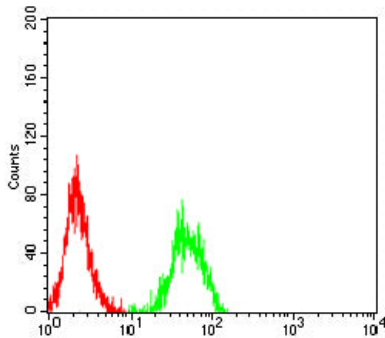
Schwarze Linie: Kontrollantigen (100 ng); Lila Linie: Antigen (10 ng); Blaue Linie: Antigen (50 ng); Rote Linie: Antigen (100 ng)



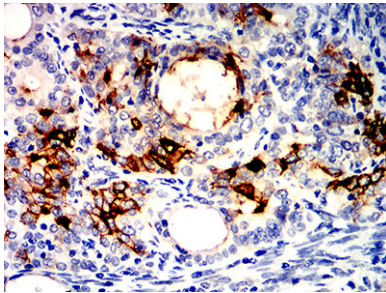
Western-Blot-Analyse mit ALPG-Maus-mAb gegen Zelllysate von SK-OV-3 (1), HeLa (2), HepG2 (3) und A431 (4).



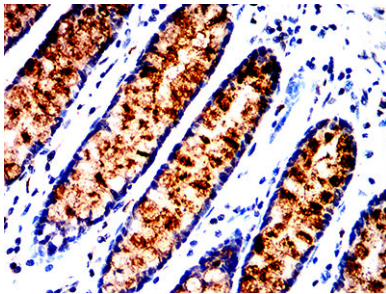
Immunfluoreszenzanalyse von HeLa-Zellen mit dem Maus-mAb ALPG (grün). Blau: Fluoreszierender DNA-Farbstoff DRAQ5. Rot: Aktinfilamente wurden mit Alexa Fluor-555-Phalloidin markiert.



Durchflusszytometrische Analyse von Jurkat-Zellen unter Verwendung des ALPG-Maus-mAb (grün) und einer Negativkontrolle (rot).



Immunohistochemische Analyse von in Paraffin eingebetteten menschlichen Zervixkarzinomgeweben unter Verwendung des ALPG-Maus-mAb mit DAB-Färbung.



Immunohistochemische Analyse von in Paraffin eingebetteten menschlichen Rektumkarzinomgeweben unter Verwendung des ALPG-Maus-mAb mit DAB-Färbung.