

Produktname: RHOA Maus-monoklonaler Antikörper**Katalog-Nr.: AMM82785**

Nur für Forschungszwecke.

Zusammenfassung

Beschreibung	monoklonaler Maus-Antikörper
Host	Maus
Anwendung	WB,IHC,ICC,ELISA,FC
Reaktivität	Menschlich
Konjugation	Unkonjugiert
Modifikation	Unverändert
Isotyp	Mouse IgG2b
Klonalität	Monoklonal
Form	Flüssig
Konzentration	1 mg/ml
Lagerung	Aliquotieren und bei -20°C lagern (12 Monate haltbar).Frost/Tau-Zyklen vermeiden.
Versand	Eisbeutel
Puffer	Gereinigter Antikörper in PBS mit 0,05% Natriumazid
Aufreinigung	Affinitätsreinigung

Anwendung

Verdünnungsverhältnis WB 1:500-1:2000,IHC 1:200-1:1000,ICC 1:200-1:1000,ELISA 1:5000-1:20000,FC 1:200-1:400

tnis

Molekulargewicht 22kDa

Antigen-Informationen

Genname	RHOA
Alternative Namen	ARHA; ARH12; RHO12; EDFAOB; RHOH12
Gen-ID	387.0
SwissProt ID	P61586
Immunogen	Gereinigtes rekombinantes Fragment des humanen RHOA (AA: 1-190), exprimiert in E. coli.

Hintergrund

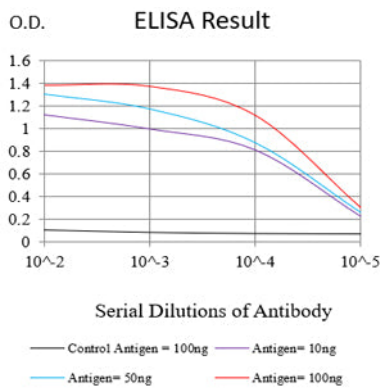
Dieses Gen kodiert ein Mitglied der Rho-Familie kleiner GTPasen, die zwischen einem inaktiven, GDP-gebundenen und einem aktiven, GTP-gebundenen Zustand wechseln und als molekulare Schalter in Signaltransduktionskaskaden fungieren. Rho-

Proteine fördern die Reorganisation des Aktin-Zytoskeletts und regulieren Zellform, Zelladhäsion und Zellmotilität. Eine Überexpression dieses Gens ist mit der Proliferation und Metastasierung von Tumorzellen assoziiert. Es wurden mehrere alternativ gespleißte Varianten identifiziert. [bereitgestellt von RefSeq, Sep. 2015]

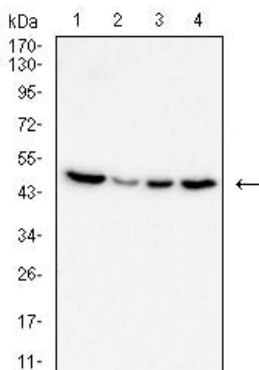
Forschungsbereich

TGF-beta-Signalweg, Hippo-Signalweg

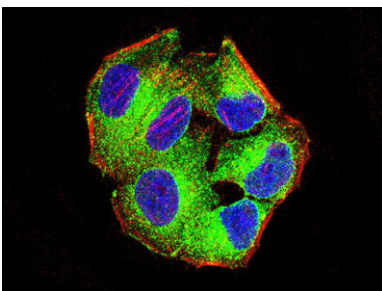
Bilddaten



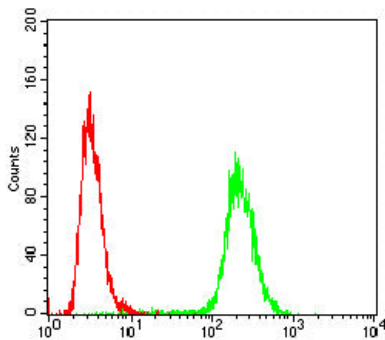
Schwarze Linie: Kontrollantigen (100 ng); Lila Linie: Antigen (10 ng); Blaue Linie: Antigen (50 ng); Rote Linie: Antigen (100 ng)



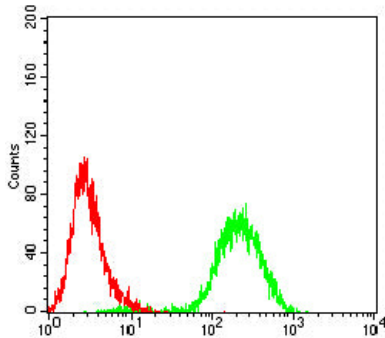
Western-Blot-Analyse mit RHOA-Maus-mAb gegen Jurkat (1), MCF-7 (2), A431 (3) und HeLa (4) Zelllysate.



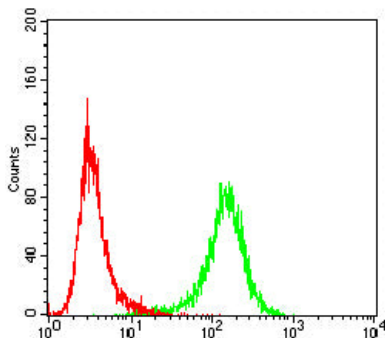
Immunfluoreszenzanalyse von HeLa-Zellen mit dem monoklonalen Maus-Antikörper RHOA (grün). Blau: Fluoreszierender DNA-Farbstoff DRAQ5. Rot: Aktinfilamente wurden mit Alexa Fluor-555-Phalloidin markiert.



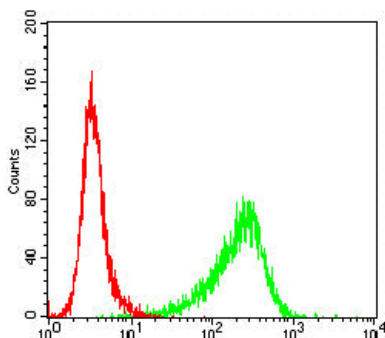
Durchflusszytometrische Analyse von HeLa-Zellen unter Verwendung des monoklonalen Maus-Antikörpers RHOA (grün) und einer Negativkontrolle (rot).



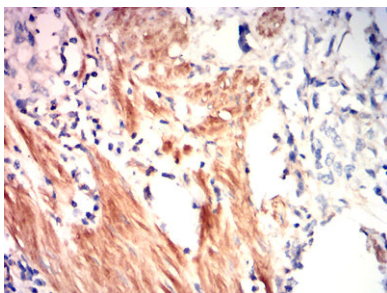
Durchflusszytometrische Analyse von HepG2-Zellen unter Verwendung des monoklonalen Maus-Antikörpers RHOA (grün) und einer Negativkontrolle (rot).



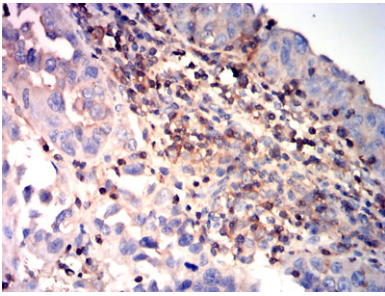
Durchflusszytometrische Analyse von Jurkat-Zellen unter Verwendung des monoklonalen Maus-Antikörpers RHOA (grün) und einer Negativkontrolle (rot).



Durchflusszytometrische Analyse von K562-Zellen unter Verwendung des monoklonalen Maus-Antikörpers RHOA (grün) und einer Negativkontrolle (rot).



Immunohistochemische Analyse von in Paraffin eingebetteten menschlichen Magenkrebsgeweben mittels RHOA-Maus-mAb mit DAB-Färbung.



Immunohistochemische Analyse von in Paraffin eingebetteten menschlichen Endometriumkarzinomgeweben mittels RHOA-Maus-mAb mit DAB-Färbung.