

Produktname: KITLG Maus-monoklonaler Antikörper**Katalog-Nr.: AMM82771**

Nur für Forschungszwecke.

Zusammenfassung

Beschreibung	monoklonaler Maus-Antikörper
Host	Maus
Anwendung	ELISA,FC
Reaktivität	Menschlich
Konjugation	Unkonjugiert
Modifikation	Unverändert
Isotyp	Mouse IgG2b
Klonalität	Monoklonal
Form	Flüssig
Konzentration	1 mg/ml
Lagerung	Aliquotieren und bei -20°C lagern (12 Monate haltbar).Frost/Tau-Zyklen vermeiden.
Versand	Eisbeutel
Puffer	Gereinigter Antikörper in PBS mit 0,05% Natriumazid
Aufreinigung	Affinitätsreinigung

Anwendung

Verdünnungsverhältnis ELISA 1:5000-1:20000,FC 1:200-1:400

tnis

Molekulargewicht 30.9kDa

Antigen-Informationen

Genname	KITLG
Alternative Namen	SF; MGF; SCF; SLF; DCUA; FPH2; FPHH; KL-1; Kitl; SHEP7; DFNA69
Gen-ID	4254.0
SwissProt ID	P21583
Immunogen	Gereinigtes rekombinantes Fragment des humanen KITLG (AA: Extra(26-214)), exprimiert in Säugetieren

Hintergrund

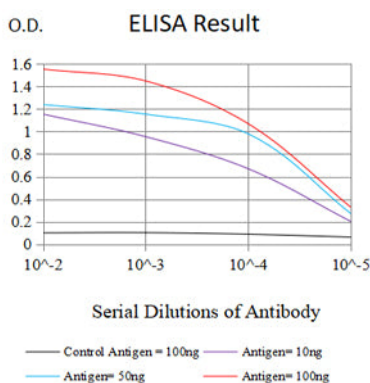
Dieses Gen kodiert den Liganden des Tyrosinkinase-Rezeptors, der vom KIT-Locus kodiert wird. Dieser Ligand ist ein

pleiotroper Faktor, der in utero die Entwicklung von Keimzellen und Nervenzellen sowie die Hämatopoese beeinflusst, was vermutlich auf eine Rolle bei der Zellmigration hindeutet. Bei Erwachsenen wirkt er pleiotrop, wobei seine fortwährende Bedeutung für die Hämatopoese besonders hervorzuheben ist. Für dieses Gen wurden zwei Transkriptvarianten gefunden, die unterschiedliche Isoformen kodieren.

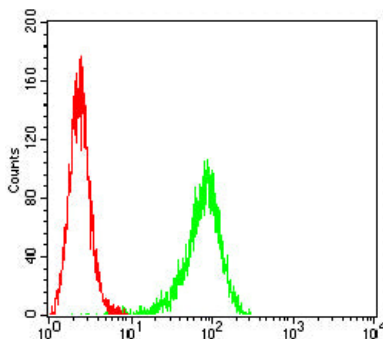
Forschungsbereich

TGF-beta-Signalweg, PI3K-Akt-Signalweg

Bilddaten



Schwarze Linie: Kontrollantigen (100 ng); Lila Linie: Antigen (10 ng); Blaue Linie: Antigen (50 ng); Rote Linie: Antigen (100 ng)



Durchflusszytometrische Analyse von HeLa-Zellen unter Verwendung des Maus-mAb KITLG (grün) und einer Negativkontrolle (rot).