

Produktname: ATP5F1A Maus-monoklonaler Antikörper**Katalog-Nr.: AMM82752**

Nur für Forschungszwecke.

Zusammenfassung

Beschreibung	monoklonaler Maus-Antikörper
Host	Maus
Anwendung	WB,IHC,ELISA,FC
Reaktivität	Mensch, Maus, Ratte, Affe
Konjugation	Unkonjugiert
Modifikation	Unverändert
Isotyp	Mouse IgG1
Klonalität	Monoklonal
Form	Flüssig
Konzentration	1 mg/ml
Lagerung	Aliquotieren und bei -20°C lagern (12 Monate haltbar).Frost/Tau-Zyklen vermeiden.
Versand	Eisbeutel
Puffer	Gereinigter Antikörper in PBS mit 0,05% Natriumazid
Aufreinigung	Affinitätsreinigung

Anwendung

Verdünnungsverhältnis WB 1:500-1:2000,IHC 1:200-1:1000,ELISA 1:5000-1:20000,FC 1:200-1:400

tnis

Molekulargewicht 59.8kDa

Antigen-Informationen

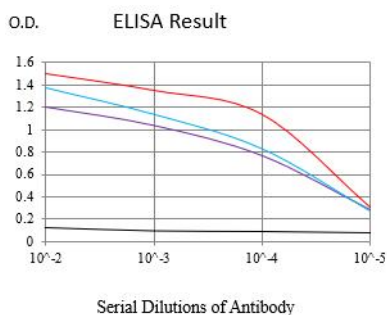
Genname	ATP5F1A
Alternative Namen	OMR; ORM; ATPM; MOM2; ATP5A; hATP1; ATP5A1; MC5DN4; ATP5AL2; COXPD22; HEL-S-123m
Gen-ID	498.0
SwissProt ID	P25705
Immunogen	Gereinigtes rekombinantes Fragment des humanen ATP5F1A (AS: 44-220), exprimiert in E. coli.

Hintergrund

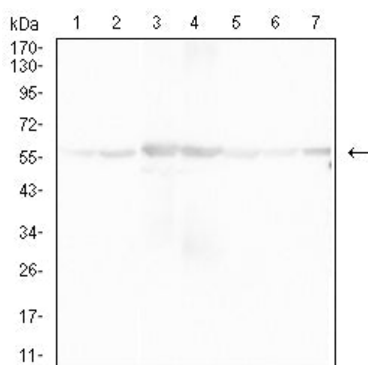
Dieses Gen kodiert eine Untereinheit der mitochondrialen ATP-Synthase. Die mitochondriale ATP-Synthase katalysiert die ATP-Synthese mithilfe eines elektrochemischen Protonengradienten über die innere Membran während der oxidativen Phosphorylierung. Die ATP-Synthase besteht aus zwei miteinander verbundenen Multisubunit-Komplexen: dem löslichen katalytischen Kern F1 und der membrandurchspannenden Komponente Fo, die den Protonenkanal bildet. Der katalytische Teil der mitochondrialen ATP-Synthase besteht aus fünf verschiedenen Untereinheiten (α , β , γ , δ und ϵ), die im Verhältnis 3 α , 3 β und jeweils einer der anderen drei Untereinheiten vorliegen. Der Protonenkanal besteht aus drei Hauptuntereinheiten (α , β , γ , δ und ϵ). Dieses Gen kodiert die α -Untereinheit des katalytischen Kerns. Es wurden alternativ gespleißte Transkriptvarianten identifiziert, die für die verschiedenen Isoformen kodieren. Pseudogene dieses Gens befinden sich auf den Chromosomen 9, 2 und 16.

Forschungsbereich

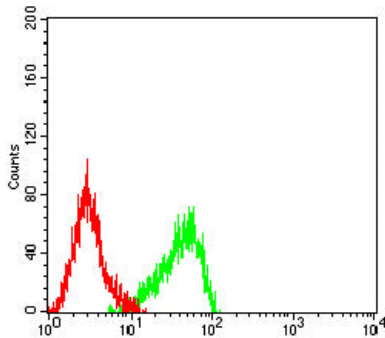
Bilddaten



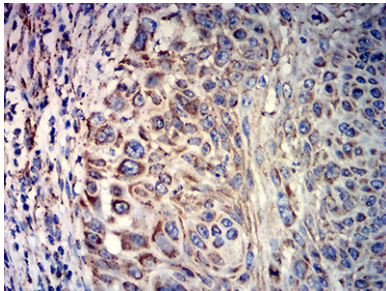
Schwarze Linie: Kontrollantigen (100 ng); Lila Linie: Antigen (10 ng); Blaue Linie: Antigen (50 ng); Rote Linie: Antigen (100 ng)



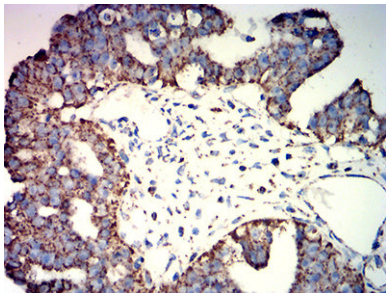
Western-Blot-Analyse mit ATP5F1A Maus-mAb gegen COS7 (1), NIH/3T3 (2), Mausherz (3), Rattenherz (4), HCT116 (5), HeLa (6) und HepG2 (7) Zelllysate.



Durchflusszytometrische Analyse von Jurkat-Zellen mit dem Maus-mAb ATP5F1A (grün) und einer Negativkontrolle (rot).



Immunohistochemische Analyse von in Paraffin eingebetteten menschlichen Lungenkrebsgeweben unter Verwendung des Maus-mAb ATP5F1A mit DAB-Färbung.



Immunohistochemische Analyse von in Paraffin eingebetteten menschlichen Eierstockkrebsgeweben unter Verwendung des Maus-mAb ATP5F1A mit DAB-Färbung.