

Produktname: CD226 Maus-monoklonaler Antikörper**Katalog-Nr.: AMM82736**

Nur für Forschungszwecke.

Zusammenfassung

Beschreibung	monoklonaler Maus-Antikörper
Host	Maus
Anwendung	IHC,ELISA,FC
Reaktivität	Menschlich
Konjugation	Unkonjugiert
Modifikation	Unverändert
Isotyp	Mouse IgG1
Klonalität	Monoklonal
Form	Flüssig
Konzentration	1 mg/ml
Lagerung	Aliquotieren und bei -20°C lagern (12 Monate haltbar).Frost/Tau-Zyklen vermeiden.
Versand	Eisbeutel
Puffer	Gereinigter Antikörper in PBS mit 0,05% Natriumazid
Aufreinigung	Affinitätsreinigung

Anwendung

Verdünnungsverhältnis IHC 1:200-1:1000,ELISA 1:5000-1:20000,FC 1:200-1:400

tnis

Molekulargewicht 38.6kDa

Antigen-Informationen

Genname	CD226
Alternative Namen	PTA1; DNAM1; DNAM-1; TLISA1
Gen-ID	10666.0
SwissProt ID	Q15762
Immunogen	Gereinigtes rekombinantes Fragment des humanen CD226 (AA: extra 19-254), exprimiert in E. coli.

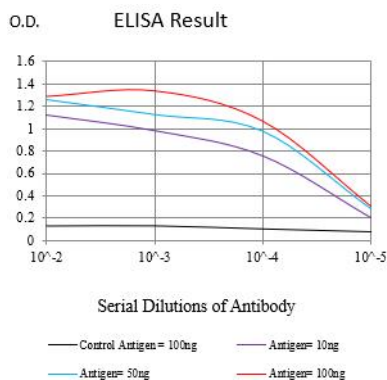
Hintergrund

Dieses Gen kodiert für ein Glykoprotein, das auf der Oberfläche von NK-Zellen, Thrombozyten, Monozyten und einer

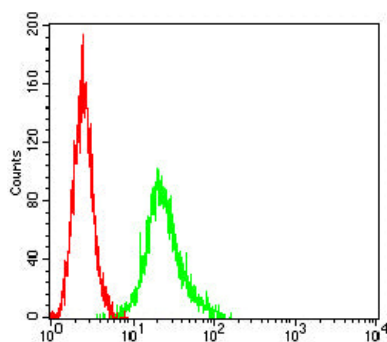
Untergruppe von T-Zellen exprimiert wird. Es gehört zur Immunglobulin-Superfamilie und enthält zwei Ig-ähnliche Domänen des V-Sets. Das Protein vermittelt die Zelladhäsion von Thrombozyten und Megakaryozyten an vaskuläre Endothelzellen. Es spielt außerdem eine Rolle bei der Reifung von Megakaryozyten. Alternatives Spleißen führt zu mehreren Transkriptvarianten.

Forschungsbereich

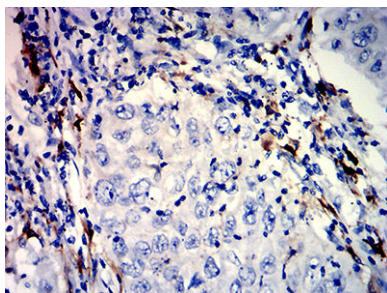
Bilddaten



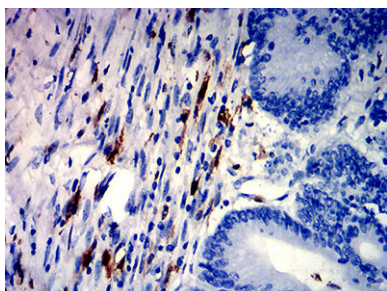
Schwarze Linie: Kontrollantigen (100 ng); Lila Linie: Antigen (10 ng); Blaue Linie: Antigen (50 ng); Rote Linie: Antigen (100 ng)



Durchflusszytometrische Analyse von THP-1-Zellen mit CD226-Maus-mAb (grün) und Negativkontrolle (rot).



Immunhistochemische Analyse von in Paraffin eingebetteten menschlichen Lungenkrebsgeweben mittels CD226 Maus-mAb mit DAB-Färbung.



Immunhistochemische Analyse von in Paraffin eingebetteten menschlichen Dickdarmkrebsgeweben mittels CD226-Maus-mAb mit DAB-Färbung.

