

Produktname: CD226 Maus-monoklonaler Antikörper**Katalog-Nr.: AMM82735**

Nur für Forschungszwecke.

Zusammenfassung

Beschreibung	monoklonaler Maus-Antikörper
Host	Maus
Anwendung	IHC,ELISA,FC
Reaktivität	Menschlich
Konjugation	Unkonjugiert
Modifikation	Unverändert
Isotyp	Mouse IgG1
Klonalität	Monoklonal
Form	Flüssig
Konzentration	1 mg/ml
Lagerung	Aliquotieren und bei -20°C lagern (12 Monate haltbar).Frost/Tau-Zyklen vermeiden.
Versand	Eisbeutel
Puffer	Gereinigter Antikörper in PBS mit 0,05% Natriumazid
Aufreinigung	Affinitätsreinigung

Anwendung

Verdünnungsverhältnis IHC 1:200-1:1000,ELISA 1:5000-1:20000,FC 1:200-1:400

tnis

Molekulargewicht 38.6kDa

Antigen-Informationen

Genname	CD226
Alternative Namen	PTA1; DNAM1; DNAM-1; TLISA1
Gen-ID	10666.0
SwissProt ID	Q15762
Immunogen	Gereinigtes rekombinantes Fragment des humanen CD226 (AA: extra 19-254), exprimiert in E. coli.

Hintergrund

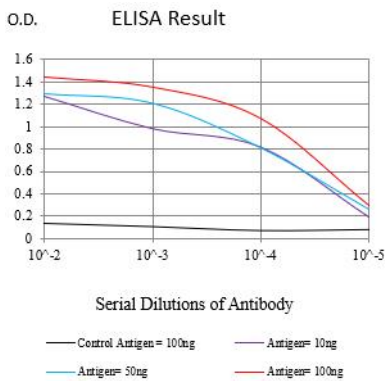
Dieses Gen kodiert für ein Glykoprotein, das auf der Oberfläche von NK-Zellen, Thrombozyten, Monozyten und einer

Untergruppe von T-Zellen exprimiert wird. Es gehört zur Immunglobulin-Superfamilie und enthält zwei Ig-ähnliche Domänen des V-Sets. Das Protein vermittelt die Zelladhäsion von Thrombozyten und Megakaryozyten an vaskuläre Endothelzellen. Es spielt außerdem eine Rolle bei der Reifung von Megakaryozyten. Alternatives Spleißen führt zu mehreren Transkriptvarianten.

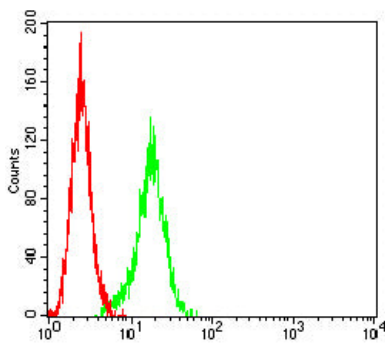
Forschungsbereich

-

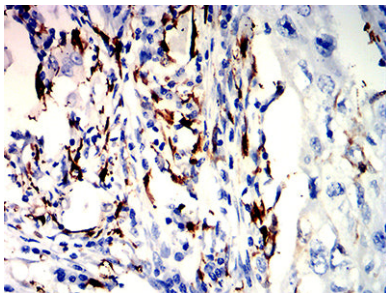
Bilddaten



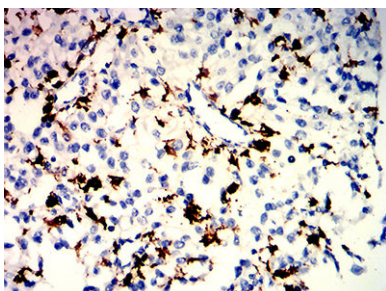
Schwarze Linie: Kontrollantigen (100 ng); Lila Linie: Antigen (10 ng); Blaue Linie: Antigen (50 ng); Rote Linie: Antigen (100 ng)



Durchflusszytometrische Analyse von THP-1-Zellen mit CD226-Maus-mAb (grün) und Negativkontrolle (rot).



Immunhistochemische Analyse von in Paraffin eingebetteten menschlichen Lungenkrebsgeweben mittels CD226 Maus-mAb mit DAB-Färbung.



Immunhistochemische Analyse von in Paraffin eingebetteten menschlichen Nierenkrebsgeweben mittels CD226-Maus-mAb mit DAB-Färbung.

