

Produktname: TUBB1 Maus-monoklonaler Antikörper**Katalog-Nr.: AMM82727**

Nur für Forschungszwecke.

Zusammenfassung

| | |
|----------------------|---|
| Beschreibung | monoklonaler Maus-Antikörper |
| Host | Maus |
| Anwendung | WB,IHC,ICC,ELISA,FC |
| Reaktivität | Mensch, Maus, Affe |
| Konjugation | Unkonjugiert |
| Modifikation | Unverändert |
| Isotyp | Mouse IgG1 |
| Klonalität | Monoklonal |
| Form | Flüssig |
| Konzentration | 1 mg/ml |
| Lagerung | Aliquotieren und bei -20°C lagern (12 Monate haltbar).Frost/Tau-Zyklen vermeiden. |
| Versand | Eisbeutel |
| Puffer | Gereinigter Antikörper in PBS mit 0,05% Natriumazid |
| Aufreinigung | Affinitätsreinigung |

Anwendung

| | |
|------------------------------|--|
| Verdünnungsverhältnis | WB 1:1000-1:2000,IHC 1:200-1:1000,ICC 1:200-1:1000,ELISA 1:5000-1:20000,FC 1:200-1:400 |
| Molekulargewicht | 50.3kDa |

Antigen-Informationen

| | |
|--------------------------|--|
| Genname | TUBB1 |
| Alternative Namen | M40; TUBB1; TUBB5; CDCBM6; CSCSC1; OK/SW-cl.56 |
| Gen-ID | 203068.0 |
| SwissProt ID | P07437 |
| Immunogen | Gereinigtes rekombinantes Fragment des humanen TUBB1 (AA: 1-444), exprimiert in E. coli. |

Hintergrund

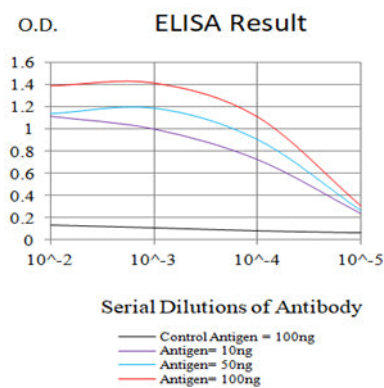
Dieses Gen kodiert für ein Mitglied der Beta-Tubulin-Proteinfamilie. Beta-Tubuline gehören zu den zwei Kernproteinfamilien (Alpha- und Beta-Tubuline), die Heterodimere bilden und sich zu Mikrotubuli zusammenlagern. Dieses Protein wird spezifisch

in Thrombozyten und Megakaryozyten exprimiert und ist möglicherweise an der Proplättchenbildung und Thrombozytenfreisetzung beteiligt. Mutationen in diesem Gen sind mit einer autosomal-dominanten Makrothrombozytopenie assoziiert. Zwei Pseudogene dieses Gens befinden sich auf dem Y-Chromosom.

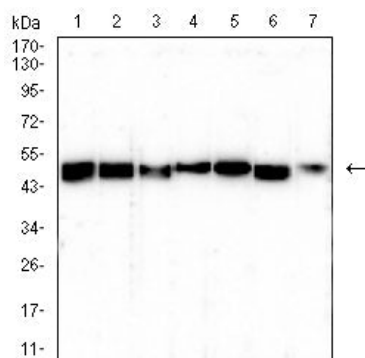
Forschungsbereich

-

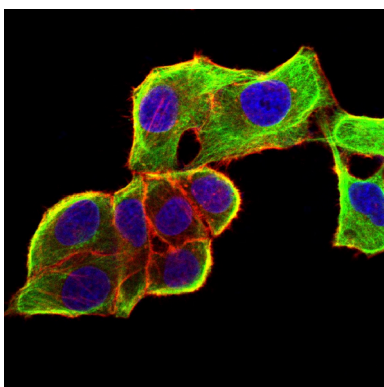
Bilddaten



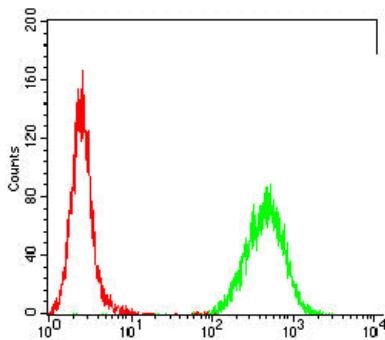
Schwarze Linie: Kontrollantigen (100 ng); Lila Linie: Antigen (10 ng); Blaue Linie: Antigen (50 ng); Rote Linie: Antigen (100 ng)



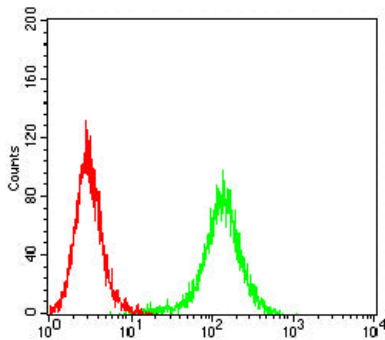
Western-Blot-Analyse mit TUBB1-Maus-mAb gegen K562 (1), HepG2 (2), A431 (3), Jurkat (4), HeLa (5), NIH/3T3 (6) und COS-7 (7) Zelllysate.



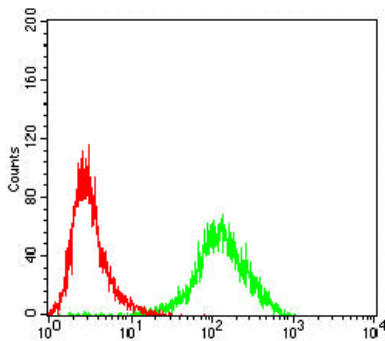
Immunfluoreszenzanalyse von HeLa-Zellen mit dem Maus-mAb TUBB1 (grün). Blau: Fluoreszierender DNA-Farbstoff DRAQ5. Rot: Aktinfilamente wurden mit Alexa Fluor-555-Phalloidin markiert.



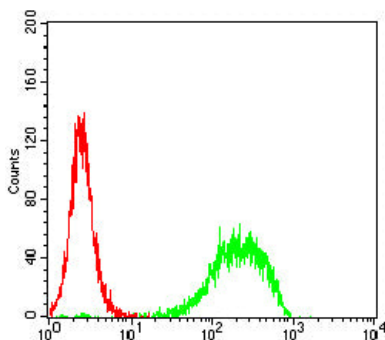
Durchflusszytometrische Analyse von HeLa-Zellen mit TUBB1-Maus-mAb (grün) und Negativkontrolle (rot).



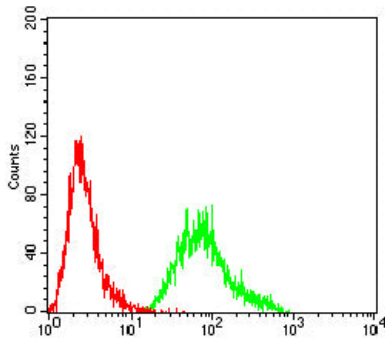
Durchflusszytometrische Analyse von HepG2-Zellen mit TUBB1-Maus-mAb (grün) und Negativkontrolle (rot).



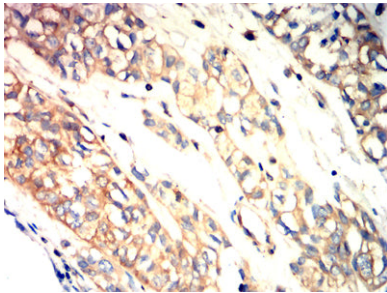
Durchflusszytometrische Analyse von HL-60-Zellen unter Verwendung des Maus-mAb TUBB1 (grün) und einer Negativkontrolle (rot).



Durchflusszytometrische Analyse von Jurkat-Zellen mit TUBB1-Maus-mAb (grün) und Negativkontrolle (rot).



Durchflusszytometrische Analyse von THP-1-Zellen unter Verwendung des Maus-mAb TUBB1 (grün) und einer Negativkontrolle (rot).



Immunohistochemische Analyse von in Paraffin eingebetteten menschlichen Blasenkrebsgeweben unter Verwendung des Maus-mAb TUBB1 mit DAB-Färbung.