

Produktname: CD210 Maus-monoklonaler Antikörper**Katalog-Nr.: AMM82720**

Nur für Forschungszwecke.

Zusammenfassung

Beschreibung	monoklonaler Maus-Antikörper
Host	Maus
Anwendung	ICC,ELISA,FC
Reaktivität	Menschlich
Konjugation	Unkonjugiert
Modifikation	Unverändert
Isotyp	Mouse IgG1
Klonalität	Monoklonal
Form	Flüssig
Konzentration	1 mg/ml
Lagerung	Aliquotieren und bei -20°C lagern (12 Monate haltbar).Frost/Tau-Zyklen vermeiden.
Versand	Eisbeutel
Puffer	Gereinigter Antikörper in PBS mit 0,05% Natriumazid
Aufreinigung	Affinitätsreinigung

Anwendung

Verdünnungsverhältnis ICC 1:25-1:200,ELISA 1:5000-1:20000,FC 1:200-1:400

tnis

Molekulargewicht 63kDa

Antigen-Informationen

Genname	CD210
Alternative Namen	IL10RA; IL10R; CD210a; CDW210A; HIL-10R; IL-10R1
Gen-ID	3587.0
SwissProt ID	Q13651
Immunogen	Gereinigtes rekombinantes Fragment des humanen CD210 (AA: extra 22-235)), exprimiert in E. coli.

Hintergrund

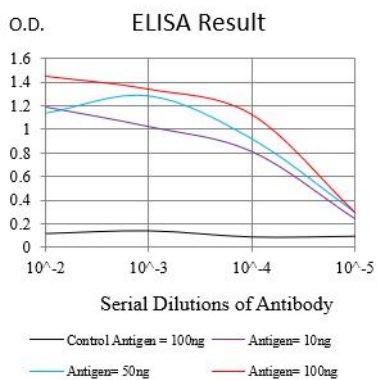
Das von diesem Gen kodierte Protein ist ein Rezeptor für Interleukin 10. Dieses Protein ist strukturell mit Interferonrezeptoren

verwandt. Es vermittelt nachweislich das immunsuppressive Signal von Interleukin 10 und hemmt dadurch die Synthese proinflammatorischer Zytokine. Dieser Rezeptor fördert das Überleben von myeloiden Vorläuferzellen über den Insulinrezeptorsubstrat-2/PI3K/AKT-Signalweg. Die Aktivierung dieses Rezeptors führt zur Tyrosinphosphorylierung der Kinasen JAK1 und TYK2. Für dieses Gen wurden zwei Transkriptvarianten gefunden: eine protein-kodierende und eine nicht-protein-kodierende.

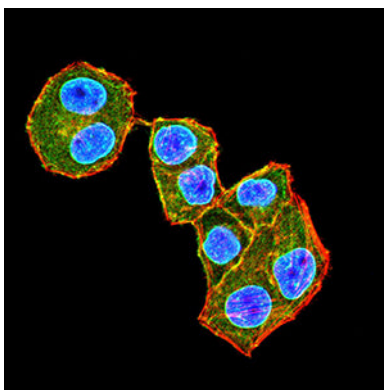
Forschungsbereich

TGF-beta-Signalweg, Jak-STAT-Signalweg

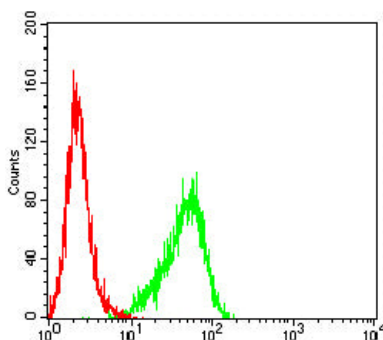
Bilddaten



Schwarze Linie: Kontrollantigen (100 ng); Lila Linie: Antigen (10 ng); Blaue Linie: Antigen (50 ng); Rote Linie: Antigen (100 ng)



Immunfluoreszenzanalyse von HeLa-Zellen mit CD210-Maus-mAb (grün). Blau: DRAQ5-Fluoreszenzfarbstoff. Rot: Aktinfilamente wurden mit Alexa Fluor-555-Phalloidin markiert.



Durchflusszytometrische Analyse von THP-1-Zellen unter Verwendung des monoklonalen Maus-Antikörpers CD210 (grün) und einer Negativkontrolle (rot).