

Produktname: PRF1 Maus-monoklonaler Antikörper**Katalog-Nr.: AMM82718**

Nur für Forschungszwecke.

Zusammenfassung

Beschreibung	monoklonaler Maus-Antikörper
Host	Maus
Anwendung	WB,IHC,ELISA,FC
Reaktivität	Mensch, Maus
Konjugation	Unkonjugiert
Modifikation	Unverändert
Isotyp	Mouse IgG1
Klonalität	Monoklonal
Form	Flüssig
Konzentration	1 mg/ml
Lagerung	Aliquotieren und bei -20°C lagern (12 Monate haltbar).Frost/Tau-Zyklen vermeiden.
Versand	Eisbeutel
Puffer	Gereinigter Antikörper in PBS mit 0,05% Natriumazid
Aufreinigung	Affinitätsreinigung

Anwendung

Verdünnungsverhältnis WB 1:500-1:2000,IHC 1:200-1:1000,ELISA 1:5000-1:20000,FC 1:200-1:400

tnis

Molekulargewicht 61.3kDa

Antigen-Informationen

Genname	PRF1
Alternative Namen	P1; PFP; HPLH2
Gen-ID	5551.0
SwissProt ID	P14222
Immunogen	Gereinigtes rekombinantes Fragment des humanen PRF1 (AA: extra 148-372), exprimiert in E. coli.

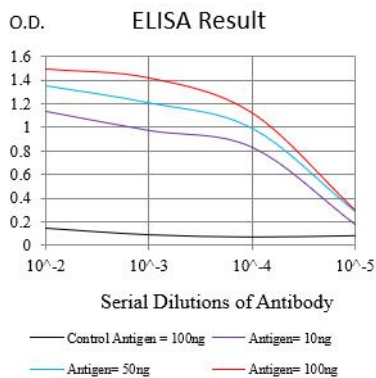
Hintergrund

Dieses Gen kodiert für ein Protein mit strukturellen Ähnlichkeiten zum Komplementfaktor C9, der eine wichtige Rolle im

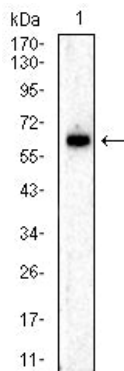
Immunsystem spielt. Dieses Protein bildet Membranporen, die die Freisetzung von Granzymen und die anschließende Zytolyse von Zielzellen ermöglichen. Ob die Porenbildung in der Plasmamembran der Zielzellen oder in einer endosomalen Membran innerhalb der Zielzellen stattfindet, ist Gegenstand aktueller Forschung. Mutationen in diesem Gen sind mit einer Vielzahl von Erkrankungen beim Menschen assoziiert, darunter Diabetes, Multiple Sklerose, Lymphome, das Autoimmune Lymphoproliferative Syndrom (ALPS), aplastische Anämie und die familiäre hämophagozytische Lymphohistiozytose Typ 2 (FHL2), eine seltene und letale autosomal-rezessive Erkrankung, die im frühen Kindesalter auftritt.

Forschungsbereich

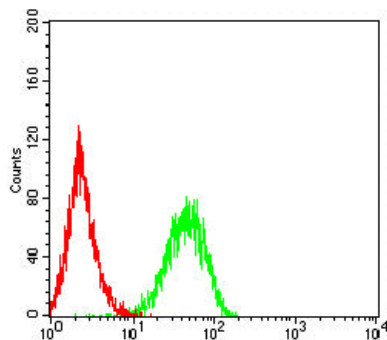
Bilddaten



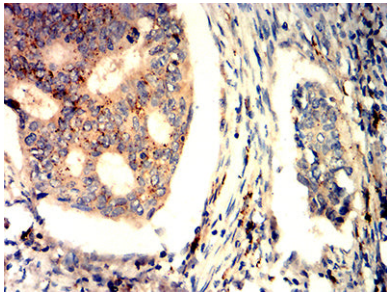
Schwarze Linie: Kontrollantigen (100 ng); Lila Linie: Antigen (10 ng); Blaue Linie: Antigen (50 ng); Rote Linie: Antigen (100 ng)



Western-Blot-Analyse mit PRF1-Maus-mAb gegen Mausleberzelllysat (1).



Durchflusszytometrische Analyse von Jurkat-Zellen unter Verwendung des Maus-mAb PRF1 (grün) und einer Negativkontrolle (rot).



Immunohistochemische Analyse von in Paraffin eingebetteten menschlichen Rektumkarzinomgeweben unter Verwendung des Maus-mAb PRF1 mit DAB-Färbung.