

Produktname: LMNB1 Maus-monoklonaler Antikörper**Katalog-Nr.: AMM82716**

Nur für Forschungszwecke.

Zusammenfassung

Beschreibung	monoklonaler Maus-Antikörper
Host	Maus
Anwendung	WB,IHC,ICC,ELISA,FC
Reaktivität	Menschlich
Konjugation	Unkonjugiert
Modifikation	Unverändert
Isotyp	Mouse IgG1
Klonalität	Monoklonal
Form	Flüssig
Konzentration	1 mg/ml
Lagerung	Aliquotieren und bei -20°C lagern (12 Monate haltbar).Frost/Tau-Zyklen vermeiden.
Versand	Eisbeutel
Puffer	Gereinigter Antikörper in PBS mit 0,05% Natriumazid
Aufreinigung	Affinitätsreinigung

Anwendung

Verdünnungsverhältnis	WB 1:500-1:2000,IHC 1:200-1:1000,ICC 1:200-1:1000,ELISA 1:5000-1:20000,FC 1:200-1:400
Molekulargewicht	66.4kDa

Antigen-Informationen

Genname	LMNB1
Alternative Namen	LMN; ADLD; LMN2; LMNB; MCPH26
Gen-ID	4001.0
SwissProt ID	P20700
Immunogen	Gereinigtes rekombinantes Fragment des humanen LMNB1 (AA: 413-583), exprimiert im Überstand von HEK293-6e-Zellen.

Hintergrund

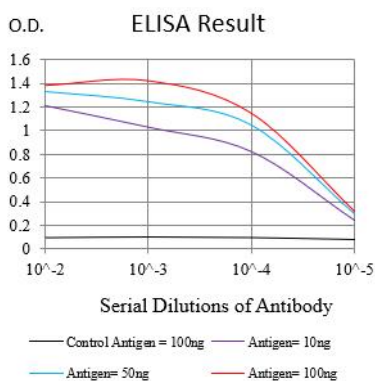
Dieses Gen kodiert eines der beiden Lamin-B-Proteine und ist Bestandteil der Kernlamina. Eine Duplikation dieses Gens ist mit

einer autosomal-dominanten Leukodystrophie im Erwachsenenalter (ADLD) assoziiert. Alternatives Spleißen führt zu mehreren Transkriptvarianten.

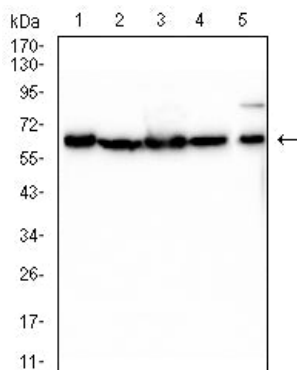
Forschungsbereich

-

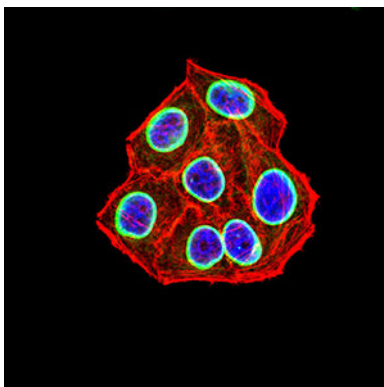
Bilddaten



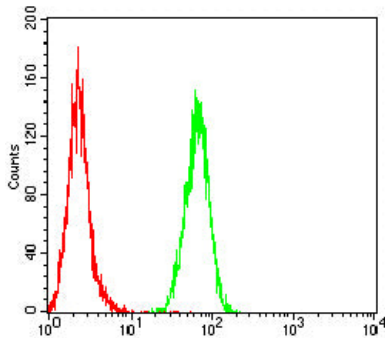
Schwarze Linie: Kontrollantigen (100 ng); Lila Linie: Antigen (10 ng); Blaue Linie: Antigen (50 ng); Rote Linie: Antigen (100 ng)



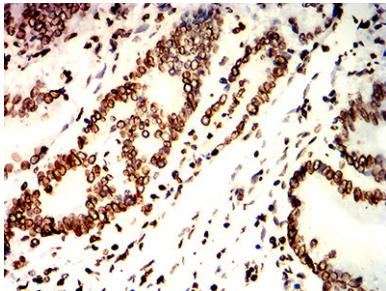
Western-Blot-Analyse mit LMNB1-Maus-mAb gegen HeLa (1), Hek293 (2), K562 (3), SH-SY5Y (4) und PC-3 (5) Zelllysat.



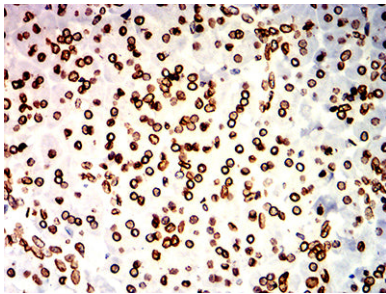
Immunfluoreszenzanalyse von HeLa-Zellen mit dem Maus-mAb LMNB1 (grün). Blau: Fluoreszierender DNA-Farbstoff DRAQ5. Rot: Aktinfilamente wurden mit Alexa Fluor-555-Phalloidin markiert.



Durchflusszytometrische Analyse von HeLa-Zellen mit dem Maus-mAb LMNB1 (grün) und einer Negativkontrolle (rot).



Immunohistochemische Analyse von in Paraffin eingebetteten menschlichen Dickdarmkrebsgeweben unter Verwendung des Maus-mAb LMNB1 mit DAB-Färbung.



Immunohistochemische Analyse von in Paraffin eingebetteten menschlichen Pankreasgeweben unter Verwendung des Maus-mAb LMNB1 mit DAB-Färbung.