

**Produktname: LMNB1 Maus-monoklonaler Antikörper****Katalog-Nr.: AMM82715**

Nur für Forschungszwecke.

**Zusammenfassung**

|                      |   |
|----------------------|---|
| <b>Beschreibung</b>  | monoklonaler Maus-Antikörper  |
| <b>Host</b>          | Maus  |
| <b>Anwendung</b>     | WB,IHC,ICC,ELISA,FC   |
| <b>Reaktivität</b>   | Mensch, Maus, Ratte   |
| <b>Konjugation</b>   | Unkonjugiert  |
| <b>Modifikation</b>  | Unverändert   |
| <b>Isotyp</b>        | Mouse IgG1  |
| <b>Klonalität</b>    | Monoklonal  |
| <b>Form</b>          | Flüssig   |
| <b>Konzentration</b> | 1 mg/ml   |
| <b>Lagerung</b>      | Aliquotieren und bei -20°C lagern (12 Monate haltbar).Frost/Tau-Zyklen vermeiden. |
| <b>Versand</b>       | Eisbeutel   |
| <b>Puffer</b>        | Gereinigter Antikörper in PBS mit 0,05% Natriumazid                               |
| <b>Aufreinigung</b>  | Affinitätsreinigung   |

**Anwendung**

|                              |   |
|------------------------------|---|
| <b>Verdünnungsverhältnis</b> | WB 1:500-1:2000,IHC 1:200-1:1000,ICC 1:200-1:1000,ELISA 1:5000-1:20000,FC 1:200-1:400 |
| <b>Molekulargewicht</b>      | 66.4kDa   |

**Antigen-Informationen**

|                          |   |
|--------------------------|---|
| <b>Genname</b>           | LMNB1   |
| <b>Alternative Namen</b> | LMN; ADLD; LMN2; LMNB; MCPH26   |
| <b>Gen-ID</b>            | 4001.0  |
| <b>SwissProt ID</b>      | P20700  |
| <b>Immunogen</b>         | Gereinigtes rekombinantes Fragment des humanen LMNB1 (AA: 413-583), exprimiert im Überstand von HEK293-6e-Zellen. |

**Hintergrund**

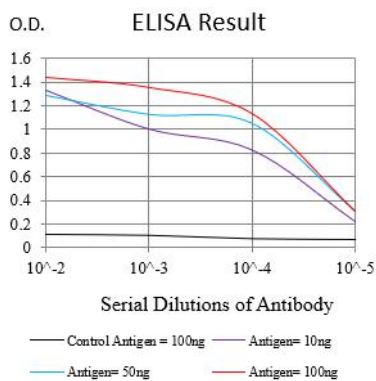
Dieses Gen kodiert eines der beiden Lamin-B-Proteine und ist Bestandteil der Kernlamina. Eine Duplikation dieses Gens ist mit

einer autosomal-dominanten Leukodystrophie im Erwachsenenalter (ADLD) assoziiert. Alternatives Spleißen führt zu mehreren Transkriptvarianten.

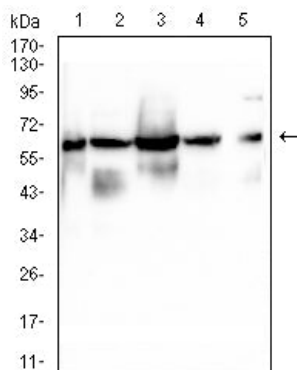
## Forschungsbereich

-

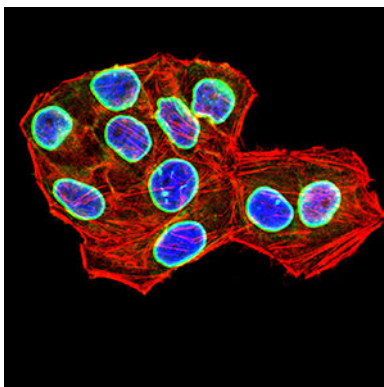
## Bilddaten



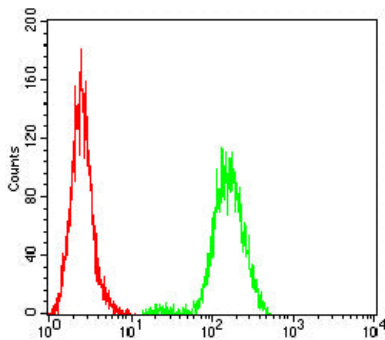
Schwarze Linie: Kontrollantigen (100 ng); Lila Linie: Antigen (10 ng); Blaue Linie: Antigen (50 ng); Rote Linie: Antigen (100 ng)



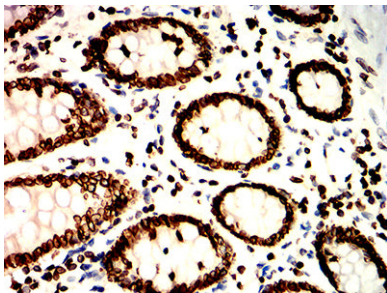
Western-Blot-Analyse mit LMNB1-Maus-mAb gegen HeLa (1), HEK2933 (2), K562 (3), SH-SY5Y (4) und PC-3 (5) Zelllysate.



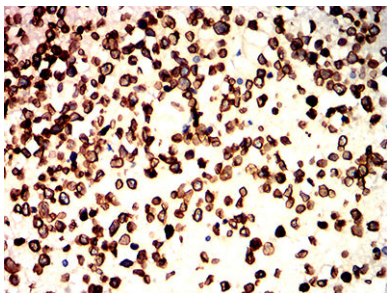
Immunfluoreszenzanalyse von HeLa-Zellen mit dem Maus-mAb LMNB1 (grün). Blau: Fluoreszierender DNA-Farbstoff DRAQ5. Rot: Aktinfilamente wurden mit Alexa Fluor-555-Phalloidin markiert.



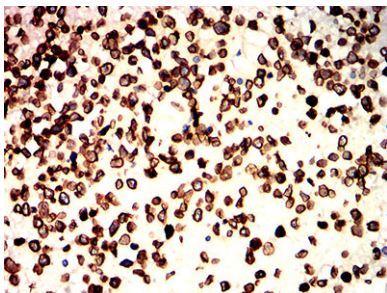
Durchflusszytometrische Analyse von HeLa-Zellen mit dem Maus-mAb LMNB1 (grün) und einer Negativkontrolle (rot).



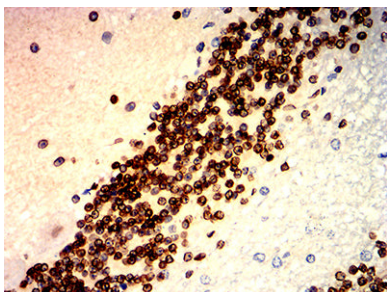
Immunohistochemische Analyse von in Paraffin eingebetteten menschlichen Dickdarmgeweben unter Verwendung des Maus-mAb LMNB1 mit DAB-Färbung.



Immunohistochemische Analyse von in Paraffin eingebetteten menschlichen Eierstockkrebsgeweben unter Verwendung des Maus-mAb LMNB1 mit DAB-Färbung.



Immunohistochemische Analyse von in Paraffin eingebetteten menschlichen Hirntumorgeweben mittels LMNB1-Maus-mAb mit DAB-Färbung.



Immunohistochemische Analyse von in Paraffin eingebetteten menschlichen Kleinhirngeweben unter Verwendung des Maus-mAb LMNB1 mit DAB-Färbung.