

Produktname: UQCRC1 Maus-monoklonaler Antikörper**Katalog-Nr.: AMM82697**

Nur für Forschungszwecke.

Zusammenfassung

Beschreibung	monoklonaler Maus-Antikörper
Host	Maus
Anwendung	WB,IHC,ICC,ELISA,FC
Reaktivität	Mensch, Maus, Ratte
Konjugation	Unkonjugiert
Modifikation	Unverändert
Isotyp	Mouse IgG1
Klonalität	Monoklonal
Form	Flüssig
Konzentration	1 mg/ml
Lagerung	Aliquotieren und bei -20°C lagern (12 Monate haltbar).Frost/Tau-Zyklen vermeiden.
Versand	Eisbeutel
Puffer	Gereinigter Antikörper in PBS mit 0,05% Natriumazid
Aufreinigung	Affinitätsreinigung

Anwendung

Verdünnungsverhältnis WB 1:500-1:2000,IHC 1:200-1:1000,ICC 1:50-1:200,ELISA 1:5000-1:20000,FC 1:200-1:400

tnis

Molekulargewicht 52.6kDa

Antigen-Informationen

Genname	UQCRC1
Alternative Namen	QCR1; UQCR1; D3S3191
Gen-ID	7384.0
SwissProt ID	P31930
Immunogen	Gereinigtes rekombinantes Fragment des humanen UQCRC1 (AA: 60-227), exprimiert in E. coli.

Hintergrund

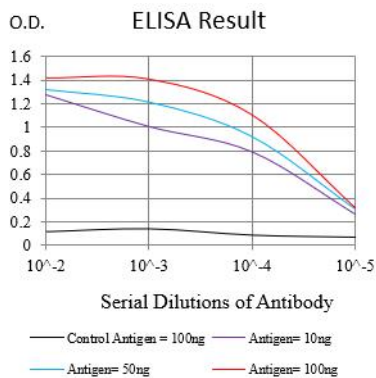
UQCRC1 (Ubiquinol-Cytochrom-C-Reduktase-Kernprotein 1) ist ein Protein-kodierendes Gen. Zu den mit UQCRC1 assoziierten

Erkrankungen gehören Leukodystrophie, Hypomyelinisierung und Alzheimer. Zu den zugehörigen Stoffwechselwegen zählen der respiratorische Elektronentransport, die ATP-Synthese durch chemiosmotische Kopplung, die Wärmeproduktion durch Entkopplungsproteine und die Kontraktion des Herzmuskels. Gen-Ontologie-Annotationen (GO) für dieses Gen umfassen die Bindung von Ubiquitin-Protein-Ligasen und die Aktivität der Ubiquinol-Cytochrom-C-Reduktase. Ein wichtiges Paralog dieses Gens ist PMPCB.

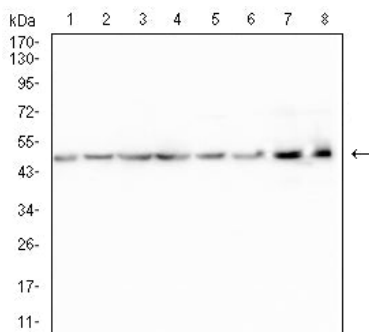
Forschungsbereich

-

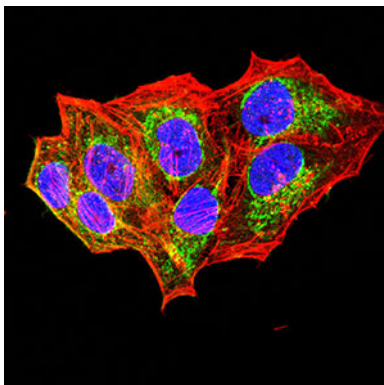
Bilddaten



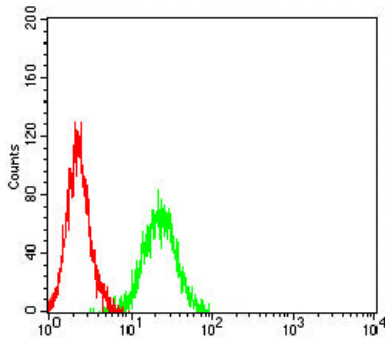
Schwarze Linie: Kontrollantigen (100 ng); Lila Linie: Antigen (10 ng); Blaue Linie: Antigen (50 ng); Rote Linie: Antigen (100 ng)



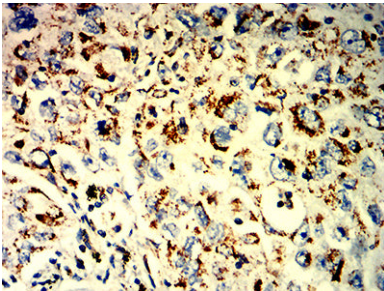
Western-Blot-Analyse mit UQCRC1 Maus-mAb gegen HeLa (1), A431 (2), HepG2 (3), HEK293 (4), PC-3 (5), SH-SY5Y (6), Mausgehirn (7) und Rattengehirn (8) Zellysate.



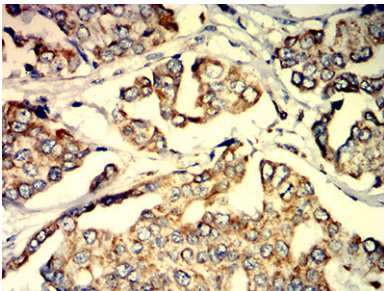
Immunfluoreszenzanalyse von HeLa-Zellen mit dem Maus-mAb UQCRC1 (grün). Blau: Fluoreszierender DNA-Farbstoff DRAQ5. Rot: Aktinfilamente wurden mit Alexa Fluor-555-Phalloidin markiert.



Durchflusszytometrische Analyse von Jurkat-Zellen unter Verwendung des Maus-mAb UQCRC1 (grün) und einer Negativkontrolle (rot).



Immunohistochemische Analyse von in Paraffin eingebetteten menschlichen Lungenkrebsgeweben unter Verwendung des Maus-mAb UQCRC1 mit DAB-Färbung.



Immunohistochemische Analyse von in Paraffin eingebetteten menschlichen Brustkrebsgeweben unter Verwendung des Maus-mAb UQCRC1 mit DAB-Färbung.