

Produktname: CEACAM6 Maus-monoklonaler Antikörper**Katalog-Nr.: AMM82692**

Nur für Forschungszwecke.

Zusammenfassung

Beschreibung	monoklonaler Maus-Antikörper
Host	Maus
Anwendung	IHC, ICC, ELISA, FC
Reaktivität	Menschlich
Konjugation	Unkonjugiert
Modifikation	Unverändert
Isotyp	Mouse IgG1
Klonalität	Monoklonal
Form	Flüssig
Konzentration	1 mg/ml
Lagerung	Aliquotieren und bei -20°C lagern (12 Monate haltbar). Frost/Tau-Zyklen vermeiden.
Versand	Eisbeutel
Puffer	Gereinigter Antikörper in PBS mit 0,05% Natriumazid
Aufreinigung	Affinitätsreinigung

Anwendung

Verdünnungsverhältnis IHC 1:200-1:1000, ICC 1:200-1:1000, ELISA 1:5000-1:20000, FC 1:200-1:400

tnis

Molekulargewicht 37.2kDa

Antigen-Informationen

Genname	CEACAM6
Alternative Namen	NCA; CEAL; CD66c
Gen-ID	4680.0
SwissProt ID	P40199
Immunogen	Gereinigtes rekombinantes Fragment des humanen CEACAM6 (AA: 35-256), exprimiert im Überstand von HEK293-6e-Zellen.

Hintergrund

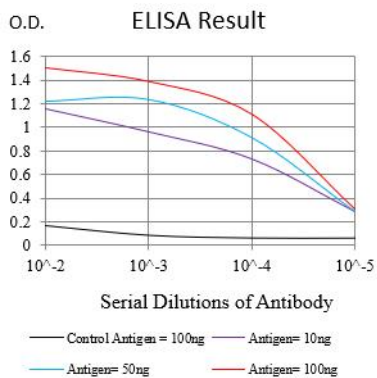
Dieses Gen kodiert für ein Protein der Carcinoembryonalen-Antigen-(CEA)-Familie, deren Mitglieder

Glycosylphosphatidylinositol (GPI)-verankerte Zelloberflächenglykoproteine sind. Mitglieder dieser Familie spielen eine Rolle bei der Zelladhäsion und werden häufig als Tumormarker in Serum-Immunoassays zur Karzinomdiagnostik eingesetzt. Dieses Gen beeinflusst die Empfindlichkeit von Tumorzellen gegenüber Adenovirusinfektionen. Das von diesem Gen kodierte Protein fungiert als Rezeptor für die Adhäsion von adhären-invasiven E. coli an die Oberfläche von Ileum-Epithelzellen bei Patienten mit Morbus Crohn. Dieses Gen ist auf Chromosom 19 zusammen mit Genen und Pseudogenen der Zelladhäsionsmolekül-Untergruppe der CEA-Familie lokalisiert.

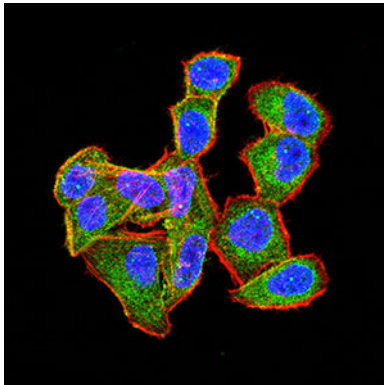
Forschungsbereich

-

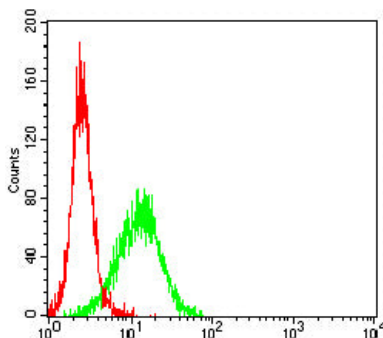
Bilddaten



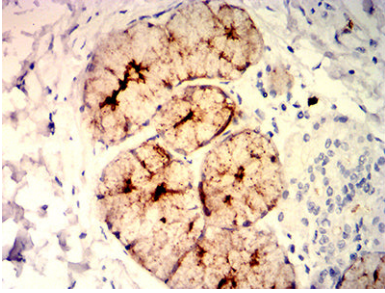
Schwarze Linie: Kontrollantigen (100 ng); Lila Linie: Antigen (10 ng); Blaue Linie: Antigen (50 ng); Rote Linie: Antigen (100 ng)



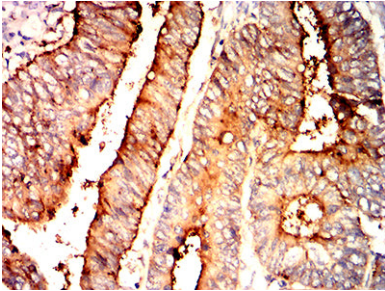
Immunfluoreszenzanalyse von HeLa-Zellen mit dem Maus-mAb CEACAM6 (grün). Blau: Fluoreszierender DNA-Farbstoff DRAQ5. Rot: Aktinfilamente wurden mit Alexa Fluor-555-Phalloidin markiert.



Durchflusszytometrische Analyse von Jurkat-Zellen unter Verwendung des Maus-mAb CEACAM6 (grün) und einer Negativkontrolle (rot).



Immunohistochemische Analyse von in Paraffin eingebetteten menschlichen Ösophagusgeweben unter Verwendung des Maus-mAb CEACAM6 mit DAB-Färbung.



Immunohistochemische Analyse von in Paraffin eingebetteten menschlichen Rektumkarzinomgeweben unter Verwendung des Maus-mAb CEACAM6 mit DAB-Färbung.