

Produktname: PODXL Maus-monoklonaler Antikörper**Katalog-Nr.: AMM82677**

Nur für Forschungszwecke.

Zusammenfassung

Beschreibung	monoklonaler Maus-Antikörper
Host	Maus
Anwendung	IHC,ELISA,FC
Reaktivität	Menschlich
Konjugation	Unkonjugiert
Modifikation	Unverändert
Isotyp	Mouse IgG1
Klonalität	Monoklonal
Form	Flüssig
Konzentration	1 mg/ml
Lagerung	Aliquotieren und bei -20°C lagern (12 Monate haltbar).Frost/Tau-Zyklen vermeiden.
Versand	Eisbeutel
Puffer	Gereinigter Antikörper in PBS mit 0,05% Natriumazid
Aufreinigung	Affinitätsreinigung

Anwendung

Verdünnungsverhältnis IHC 1:200-1:1000,ELISA 1:5000-1:20000,FC 1:200-1:400

tnis

Molekulargewicht 58.6kda

Antigen-Informationen

Genname	PODXL
Alternative Namen	PC; PDX; PCLP; Gp200; gp135; PCLP-1; PODXL1
Gen-ID	5420.0
SwissProt ID	O00592
Immunogen	Gereinigtes rekombinantes Fragment des humanen PODXL (AA: Extra(23-172)), exprimiert in E. coli.

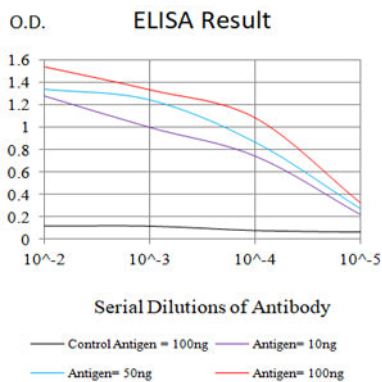
Hintergrund

Dieses Gen kodiert für ein Mitglied der Sialomucin-Proteinfamilie. Das kodierte Protein wurde ursprünglich als wichtiger

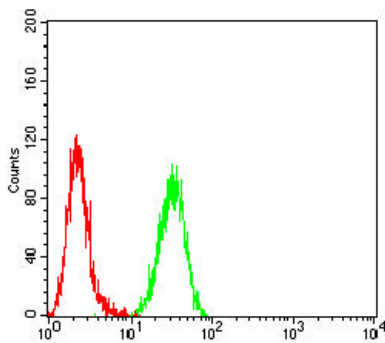
Bestandteil glomerulärer Podozyten identifiziert. Podozyten sind hochdifferenzierte Epithelzellen mit verzahnten Fußfortsätzen, die die äußere Seite der glomerulären Basalmembran bedecken. Zu den weiteren biologischen Aktivitäten des kodierten Proteins gehören die Bindung in einem Membranproteinkomplex mit dem Na⁺/H⁺-Austauscher-Regulationsfaktor an intrazelluläre Zytoskelettelemente, die Beteiligung an der Differenzierung hämatopoetischer Zellen sowie die Expression in vaskulären Endothelzellen und die Bindung an L-Selektin.

Forschungsbereich

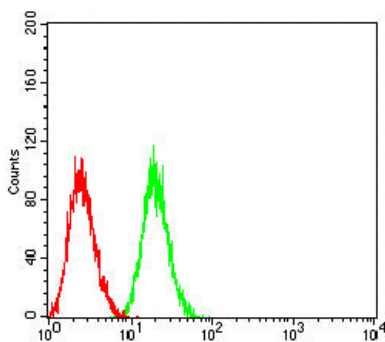
Bilddaten



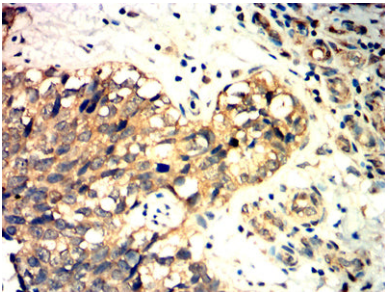
Schwarze Linie: Kontrollantigen (100 ng); Lila Linie: Antigen (10 ng); Blaue Linie: Antigen (50 ng); Rote Linie: Antigen (100 ng)



Durchflusszytometrische Analyse von HeLa-Zellen unter Verwendung des Maus-mAb PODXL (grün) und einer Negativkontrolle (rot).



Durchflusszytometrische Analyse von HepG2-Zellen unter Verwendung des Maus-mAb PODXL (grün) und einer Negativkontrolle (rot).



Immunohistochemische Analyse von in Paraffin eingebetteten menschlichen Blasenkrebsgeweben mittels PODXL-Maus-mAb mit DAB-Färbung.