

Produktname: MR1 Maus-monoklonaler Antikörper**Katalog-Nr.: AMM82676**

Nur für Forschungszwecke.

Zusammenfassung

Beschreibung	monoklonaler Maus-Antikörper
Host	Maus
Anwendung	IHC,ELISA,FC
Reaktivität	Menschlich
Konjugation	Unkonjugiert
Modifikation	Unverändert
Isotyp	Mouse IgG2a
Klonalität	Monoklonal
Form	Flüssig
Konzentration	1 mg/ml
Lagerung	Aliquotieren und bei -20°C lagern (12 Monate haltbar).Frost/Tau-Zyklen vermeiden.
Versand	Eisbeutel
Puffer	Gereinigter Antikörper in PBS mit 0,05% Natriumazid
Aufreinigung	Affinitätsreinigung

Anwendung

Verdünnungsverhältnis IHC 1:200-1:1000,ELISA 1:5000-1:20000,FC 1:200-1:400

tnis

Molekulargewicht 39.4kda

Antigen-Informationen

Genname	MR1
Alternative Namen	HLALS
Gen-ID	3140.0
SwissProt ID	Q95460
Immunogen	Gereinigtes rekombinantes Fragment des humanen MR1 (AA: extra(23-302)), exprimiert in E. coli.

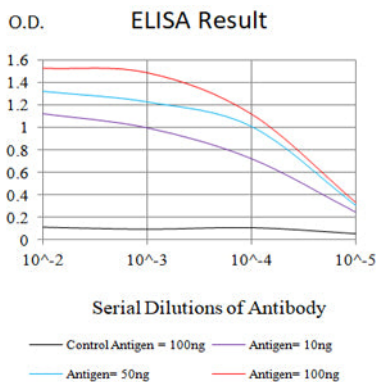
Hintergrund

MAIT-Lymphozyten (mukosaassoziierte invariante T-Zellen) stellen eine kleine Population von T-Zellen dar, die hauptsächlich

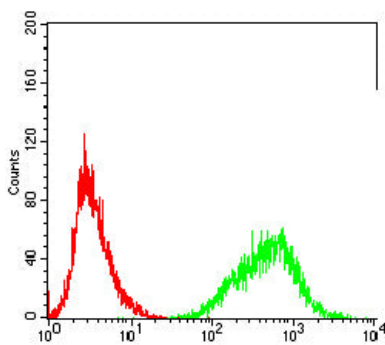
im Darm vorkommen. Das von diesem Gen kodierte Protein ist ein Antigen-präsentierendes Molekül, das Metaboliten des mikrobiellen Vitamin B den MAIT-Zellen präsentiert. Diese Präsentation kann die MAIT-Zellen aktivieren und so die Menge bestimmter Bakterienarten im Darm regulieren. Für dieses Gen wurden mehrere Transkriptvarianten gefunden, die verschiedene Isoformen kodieren, und ein Pseudogen davon wurde etwa 36 kbp stromaufwärts auf demselben Chromosom nachgewiesen.

Forschungsbereich

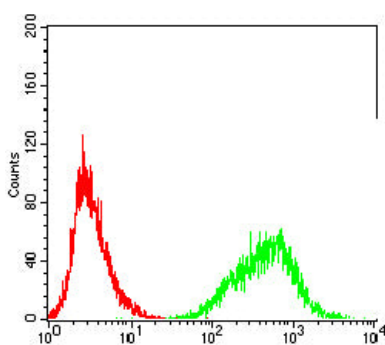
Bilddaten



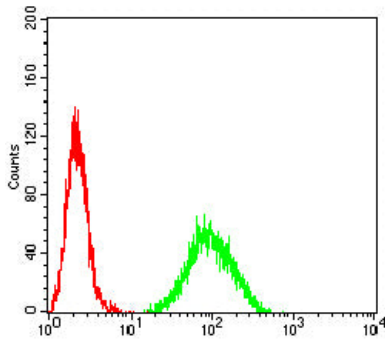
Schwarze Linie: Kontrollantigen (100 ng); Lila Linie: Antigen (10 ng); Blaue Linie: Antigen (50 ng); Rote Linie: Antigen (100 ng)



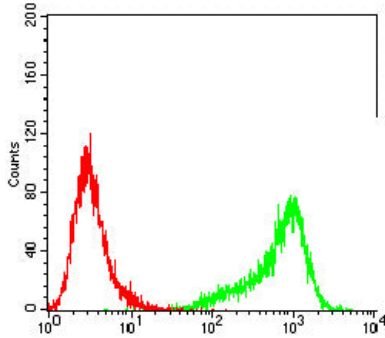
Durchflusszytometrische Analyse von Jurkat-Zellen mit MR1-Maus-mAb (grün) und Negativkontrolle (rot).



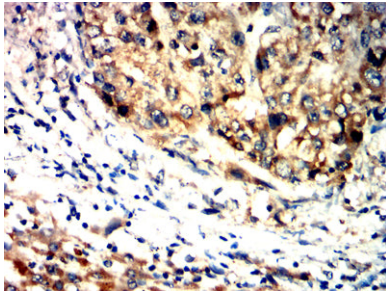
Durchflusszytometrische Analyse von K562-Zellen mit MR1-Maus-mAb (grün) und Negativkontrolle (rot).



Durchflusszytometrische Analyse von THP-1-Zellen unter Verwendung des Maus-mAb MR1 (grün) und einer Negativkontrolle (rot).



Durchflusszytometrische Analyse von U937-Zellen mit MR1-Maus-mAb (grün) und Negativkontrolle (rot).



Immunohistochemische Analyse von in Paraffin eingebetteten menschlichen Leberkrebsgeweben unter Verwendung des MR1-Maus-mAb mit DAB-Färbung.