

Produktname: CD105 Maus-monoklonaler Antikörper**Katalog-Nr.: AMM82667**

Nur für Forschungszwecke.

Zusammenfassung

Beschreibung	monoklonaler Maus-Antikörper
Host	Maus
Anwendung	WB,IHC,ELISA,FC
Reaktivität	Menschlich
Konjugation	Unkonjugiert
Modifikation	Unverändert
Isotyp	Mouse IgG1
Klonalität	Monoklonal
Form	Flüssig
Konzentration	1 mg/ml
Lagerung	Aliquotieren und bei -20°C lagern (12 Monate haltbar).Frost/Tau-Zyklen vermeiden.
Versand	Eisbeutel
Puffer	Gereinigter Antikörper in PBS mit 0,05% Natriumazid
Aufreinigung	Affinitätsreinigung

Anwendung

Verdünnungsverhältnis WB 1:500-1:2000,IHC 1:200-1:1000,ELISA 1:5000-1:20000,FC 1:200-1:400

tnis

Molekulargewicht 70.6kDa

Antigen-Informationen

Genname	CD105
Alternative Namen	ENG; END; HHT1; ORW1
Gen-ID	2022.0
SwissProt ID	P17813
Immunogen	Gereinigtes rekombinantes Fragment des humanen CD105 (AA: extra 342-586), exprimiert in E. coli.

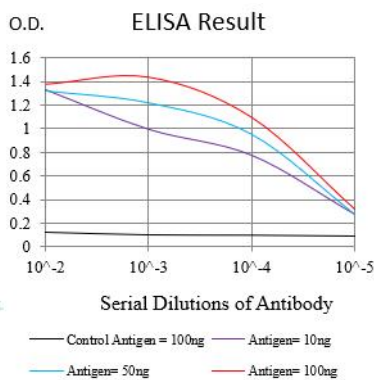
Hintergrund

Dieses Gen kodiert für ein homodimeres Transmembranprotein, ein wichtiges Glykoprotein des Gefäßendothels. Es ist

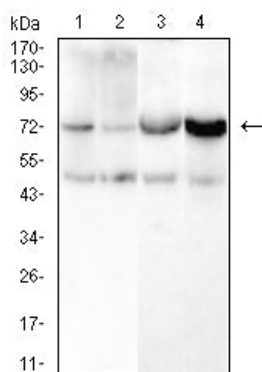
Bestandteil des TGF- β -Rezeptorkomplexes und bindet mit hoher Affinität an die β 1- und β 3-Peptide. Mutationen in diesem Gen verursachen die hereditäre hämorrhagische Teleangiektasie, auch bekannt als Morbus Osler-Rendu-Weber Typ 1, eine autosomal-dominant vererbte, multisystemische Gefäßdysplasie. Das Gen könnte auch an Präeklampsie und verschiedenen Krebsarten beteiligt sein. Es wurden alternativ gespleißte Transkriptvarianten gefunden, die für unterschiedliche Isoformen dieses Gens kodieren.

Forschungsbereich

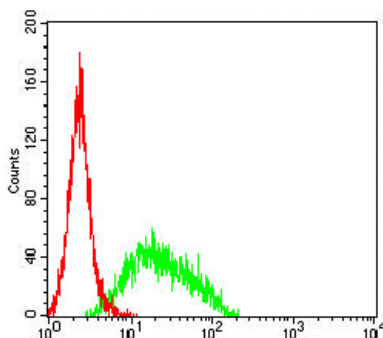
Bilddaten



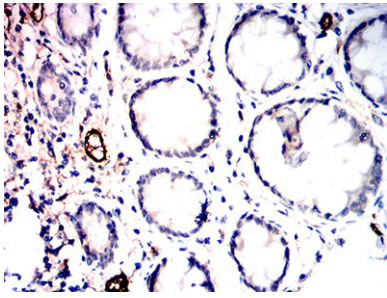
Schwarze Linie: Kontrollantigen (100 ng); Lila Linie: Antigen (10 ng); Blaue Linie: Antigen (50 ng); Rote Linie: Antigen (100 ng)



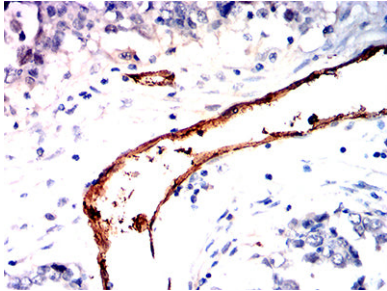
Western-Blot-Analyse mit CD105 Maus-mAb gegen HUVEC (1), HUVE-12 (2), SH-SY5Y (3) und HEK293 (4) Zelllysat.



Durchflusszytometrische Analyse von THP-1-Zellen mit CD105-Maus-mAb (grün) und Negativkontrolle (rot).



Immunohistochemische Analyse von in Paraffin eingebetteten menschlichen Rektumgeweben mittels CD105-Maus-mAb mit DAB-Färbung.



Immunohistochemische Analyse von in Paraffin eingebetteten menschlichen Endometriumkarzinomgeweben mittels CD105-Maus-mAb mit DAB-Färbung.