

Produktname: CD281 Maus-monoklonaler Antikörper**Katalog-Nr.: AMM82653**

Nur für Forschungszwecke.

Zusammenfassung

Beschreibung	monoklonaler Maus-Antikörper
Host	Maus
Anwendung	IHC, ICC, ELISA, FC
Reaktivität	Menschlich
Konjugation	Unkonjugiert
Modifikation	Unverändert
Isotyp	Mouse IgG1
Klonalität	Monoklonal
Form	Flüssig
Konzentration	1 mg/ml
Lagerung	Aliquotieren und bei -20°C lagern (12 Monate haltbar). Frost/Tau-Zyklen vermeiden.
Versand	Eisbeutel
Puffer	Gereinigter Antikörper in PBS mit 0,05% Natriumazid
Aufreinigung	Affinitätsreinigung

Anwendung

Verdünnungsverhältnis IHC 1:200-1:1000, ICC 1:200-1:1000, ELISA 1:5000-1:20000, FC 1:200-1:400

tnis

Molekulargewicht 90.2kDa

Antigen-Informationen

Genname	CD281
Alternative Namen	TLR1; TIL; rsc786; TIL. LPRS5
Gen-ID	7096.0
SwissProt ID	Q15399
Immunogen	Gereinigtes rekombinantes Fragment des humanen CD281 (AA: extra 172-425), exprimiert in E. coli.

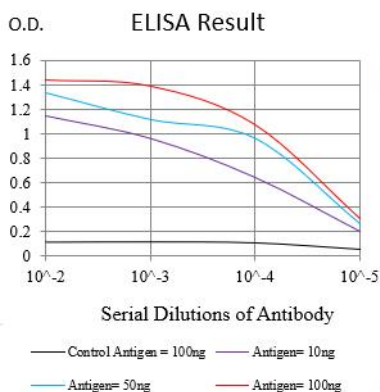
Hintergrund

Das von diesem Gen kodierte Protein gehört zur Familie der Toll-like-Rezeptoren (TLR), die eine grundlegende Rolle bei der

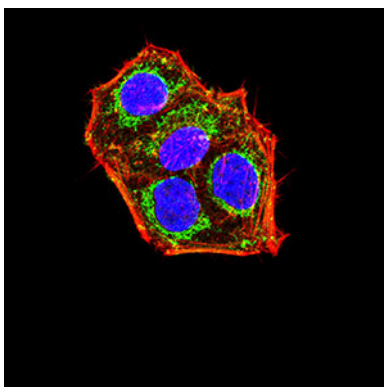
Pathogenerkennung und der Aktivierung der angeborenen Immunität spielen. TLRs sind von Drosophila bis zum Menschen hochgradig konserviert und weisen strukturelle und funktionelle Ähnlichkeiten auf. Sie erkennen pathogenassoziierte molekulare Muster (PAMPs), die auf Infektionserregern exprimiert werden, und vermitteln die Produktion von Zytokinen, die für die Entwicklung einer effektiven Immunität notwendig sind. Die verschiedenen TLRs zeigen unterschiedliche Expressionsmuster. Dieses Gen wird ubiquitär und in höheren Konzentrationen als andere TLR-Gene exprimiert. Für dieses Gen wurden Transkripte unterschiedlicher Länge beobachtet, die vermutlich durch die Verwendung alternativer Polyadenylierungsstellen und/oder durch alternatives Spleißen entstehen.

Forschungsbereich

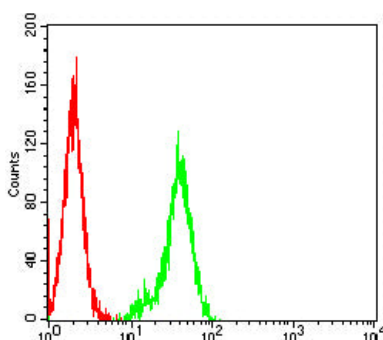
Bilddaten



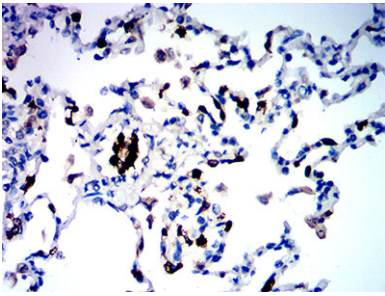
Schwarze Linie: Kontrollantigen (100 ng); Lila Linie: Antigen (10 ng); Blaue Linie: Antigen (50 ng); Rote Linie: Antigen (100 ng)



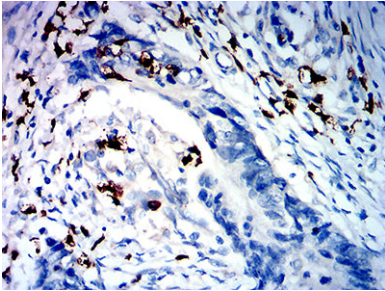
Immunfluoreszenzanalyse von HeLa-Zellen mit dem Maus-mAb CD281 (grün). Blau: Fluoreszierender DNA-Farbstoff DRAQ5. Rot: Aktinfilamente wurden mit Alexa Fluor-555-Phalloidin markiert.



Durchflusszytometrische Analyse von THP-1-Zellen mit CD281-Maus-mAb (grün) und Negativkontrolle (rot).



Immunohistochemische Analyse von in Paraffin eingebetteten menschlichen Lungengewebe mittels CD281-Maus-mAb mit DAB-Färbung.



Immunohistochemische Analyse von in Paraffin eingebetteten menschlichen Rektumkarzinomgewebe mittels CD281-Maus-mAb mit DAB-Färbung.