

**Produktname: CD151 Maus-monoklonaler Antikörper****Katalog-Nr.: AMM82648**

Nur für Forschungszwecke.

**Zusammenfassung**

<b>Beschreibung</b>	monoklonaler Maus-Antikörper
<b>Host</b>	Maus
<b>Anwendung</b>	IHC,ELISA,FC
<b>Reaktivität</b>	Menschlich
<b>Konjugation</b>	Unkonjugiert
<b>Modifikation</b>	Unverändert
<b>Isotyp</b>	Mouse IgG2a
<b>Klonalität</b>	Monoklonal
<b>Form</b>	Flüssig
<b>Konzentration</b>	1 mg/ml
<b>Lagerung</b>	Aliquotieren und bei -20°C lagern (12 Monate haltbar).Frost/Tau-Zyklen vermeiden.
<b>Versand</b>	Eisbeutel
<b>Puffer</b>	Gereinigter Antikörper in PBS mit 0,05% Natriumazid
<b>Aufreinigung</b>	Affinitätsreinigung

**Anwendung**

**Verdünnungsverhältnis** IHC 1:200-1:1000,ELISA 1:5000-1:20000,FC 1:200-1:400

**tnis**

**Molekulargewicht** 28.3kDa

**Antigen-Informationen**

<b>Genname</b>	CD151
<b>Alternative Namen</b>	GP27; MER2; RAPH; SFA1; PETA-3; TSPAN24
<b>Gen-ID</b>	977.0
<b>SwissProt ID</b>	P48509
<b>Immunogen</b>	Gereinigtes rekombinantes Fragment des humanen CD151 (AA: extra 113-221), exprimiert in E. coli.

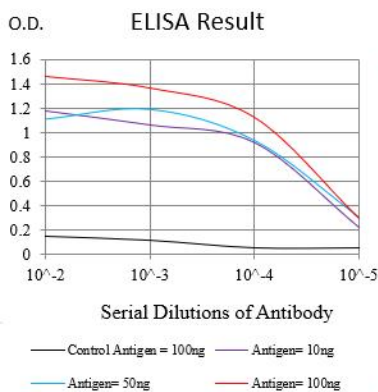
**Hintergrund**

Das von diesem Gen kodierte Protein gehört zur Transmembran-4-Superfamilie, auch bekannt als Tetraspanin-Familie. Die

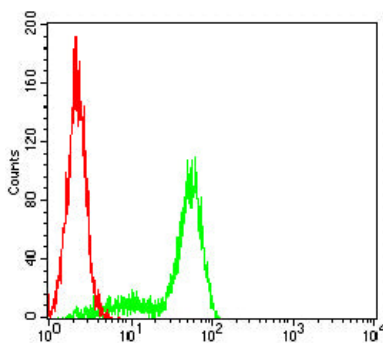
meisten Mitglieder dieser Familie sind Zelloberflächenproteine, die sich durch das Vorhandensein von vier hydrophoben Domänen auszeichnen. Diese Proteine vermitteln Signaltransduktionsprozesse, die eine Rolle bei der Regulation von Zellentwicklung, -aktivierung, -wachstum und -motilität spielen. Das kodierte Protein ist ein Zelloberflächen-Glykoprotein, das bekanntermaßen Komplexe mit Integrinen und anderen Proteinen der Transmembran-4-Superfamilie bildet. Es ist an zellulären Prozessen wie der Zelladhäsion beteiligt und kann den Integrin-Transport und/oder die Integrin-Funktion regulieren. Dieses Protein verstärkt die Zellmotilität, Invasion und Metastasierung von Krebszellen. Für dieses Gen wurden mehrere alternativ gespleißte Transkriptvarianten beschrieben, die dasselbe Protein kodieren.

## Forschungsbereich

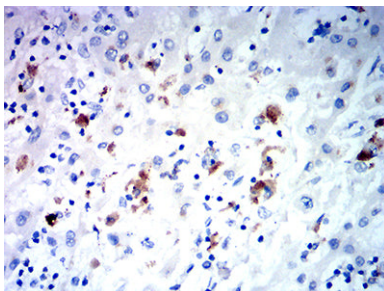
## Bilddaten



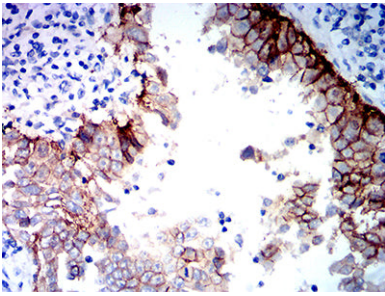
Schwarze Linie: Kontrollantigen (100 ng); Lila Linie: Antigen (10 ng); Blaue Linie: Antigen (50 ng); Rote Linie: Antigen (100 ng)



Durchflusszytometrische Analyse von HeLa-Zellen mit CD151-Maus-mAb (grün) und Negativkontrolle (rot).



Immunhistochemische Analyse von in Paraffin eingebetteten menschlichen Leberkrebsgeweben mittels CD151-Maus-mAb mit DAB-Färbung.



Immunohistochemische Analyse von in Paraffin eingebetteten menschlichen Endometriumkarzinomgeweben mittels CD151-Maus-mAb mit DAB-Färbung.