

Produktname: ARG1 Maus-monoklonaler Antikörper**Katalog-Nr.: AMM82639**

Nur für Forschungszwecke.

Zusammenfassung

Beschreibung	monoklonaler Maus-Antikörper
Host	Maus
Anwendung	WB,ICC,ELISA,FC
Reaktivität	Menschlich
Konjugation	Unkonjugiert
Modifikation	Unverändert
Isotyp	Mouse IgG2b
Klonalität	Monoklonal
Form	Flüssig
Konzentration	1 mg/ml
Lagerung	Aliquotieren und bei -20°C lagern (12 Monate haltbar).Frost/Tau-Zyklen vermeiden.
Versand	Eisbeutel
Puffer	Gereinigter Antikörper in PBS mit 0,05% Natriumazid
Aufreinigung	Affinitätsreinigung

Anwendung

Verdünnungsverhältnis WB 1:500-1:2000,ICC 1:200-1:1000,ELISA 1:5000-1:20000,FC 1:200-1:400

tnis

Molekulargewicht 37 kDa

Antigen-Informationen

Genname	ARG1
Alternative Namen	arginase 1
Gen-ID	383.0
SwissProt ID	P05089
Immunogen	Gereinigtes rekombinantes Fragment des humanen ARG1 (AA:1-322), exprimiert in E. coli.

Hintergrund

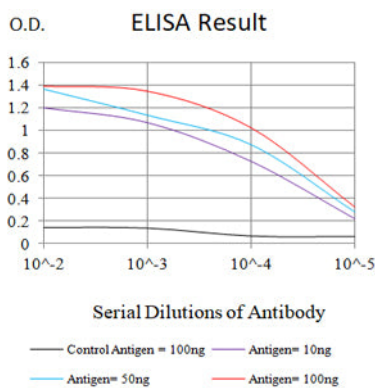
Arginase katalysiert die Hydrolyse von Arginin zu Ornithin und Harnstoff. Es existieren mindestens zwei Isoformen der Arginase in Säugetieren (Typ I und II), die sich in ihrer Gewebeverteilung, subzellulären Lokalisation, immunologischen Kreuzreaktivität

und physiologischen Funktion unterscheiden. Die von diesem Gen kodierte Isoform vom Typ I ist ein cytosolische Enzym und wird vorwiegend in der Leber als Bestandteil des Harnstoffzyklus exprimiert. Ein erblicher Mangel dieses Enzyms führt zu Argininämie, einer autosomal-rezessiven Erkrankung, die durch Hyperammonämie gekennzeichnet ist. Für dieses Gen wurden zwei Transkriptvarianten gefunden, die für unterschiedliche Isoformen kodieren. [bereitgestellt von RefSeq, Sep 2011]

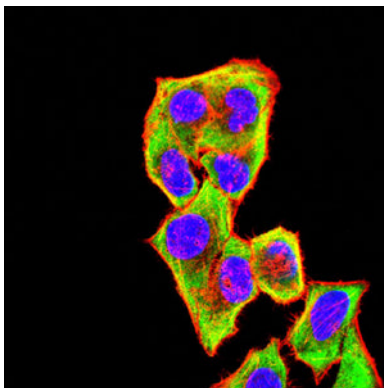
Forschungsbereich

-

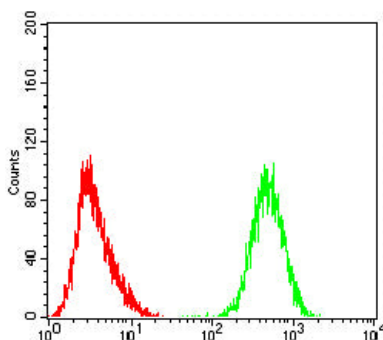
Bilddaten



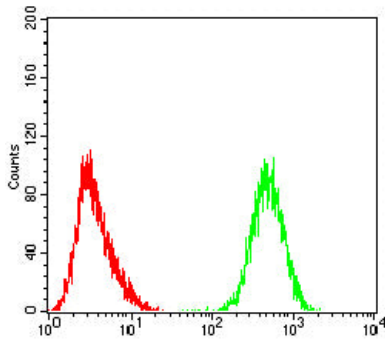
Schwarze Linie: Kontrollantigen (100 ng); Lila Linie: Antigen (10 ng); Blaue Linie: Antigen (50 ng); Rote Linie: Antigen (100 ng)



Immunfluoreszenzanalyse von HeLa-Zellen mit dem Maus-mAb ARG1 (grün). Blau: Fluoreszierender DNA-Farbstoff DRAQ5. Rot: Aktinfilamente wurden mit Alexa Fluor-555-Phalloidin markiert.



Durchflusszytometrische Analyse von BEL-7402-Zellen unter Verwendung des Maus-mAb ARG1 (grün) und einer Negativkontrolle (rot).



Durchflusszytometrische Analyse von HepG2-Zellen unter Verwendung des ARG1-Maus-mAb (grün) und einer Negativkontrolle (rot).