

Produktname: C5AR2 Maus-monoklonaler Antikörper**Katalog-Nr.: AMM82637**

Nur für Forschungszwecke.

Zusammenfassung

Beschreibung	monoklonaler Maus-Antikörper
Host	Maus
Anwendung	WB,IHC,ELISA,FC
Reaktivität	Menschlich
Konjugation	Unkonjugiert
Modifikation	Unverändert
Isotyp	Mouse IgG2b
Klonalität	Monoklonal
Form	Flüssig
Konzentration	1 mg/ml
Lagerung	Aliquotieren und bei -20°C lagern (12 Monate haltbar).Frost/Tau-Zyklen vermeiden.
Versand	Eisbeutel
Puffer	Gereinigter Antikörper in PBS mit 0,05% Natriumazid
Aufreinigung	Affinitätsreinigung

Anwendung

Verdünnungsverhältnis WB 1:500-1:2000,IHC 1:200-1:1000,ELISA 1:5000-1:20000,FC 1:200-1:400

tnis

Molekulargewicht 36kDa

Antigen-Informationen

Genname	C5AR2
Alternative Namen	C5L2; GPF77; GPR77
Gen-ID	27202.0
SwissProt ID	Q9P296
Immunogen	Gereinigtes rekombinantes Fragment des humanen C5AR2 (AA: extra mix), exprimiert in E. coli.

Hintergrund

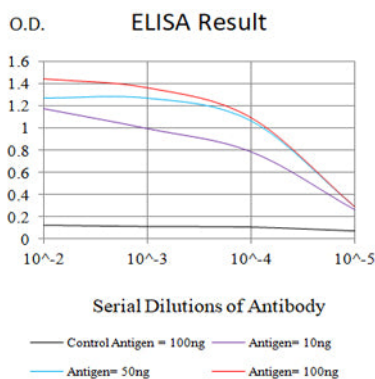
Dieses Gen kodiert für ein Mitglied der G-Protein-gekoppelten Rezeptorfamilie 1, das am Komplementsystem der

angeborenen Immunantwort beteiligt ist. Im Gegensatz zu klassischen G-Protein-gekoppelten Rezeptoren interagiert das kodierte Protein nicht mit intrazellulären G-Proteinen. Es moduliert möglicherweise die Signaltransduktion über den Beta-Arrestin-Signalweg und kann alternativ als Decoy-Rezeptor fungieren. Dieses Gen könnte an der koronaren Herzkrankheit und der Pathogenese der Sepsis beteiligt sein. Alternatives Spleißen führt zu mehreren Transkriptvarianten.

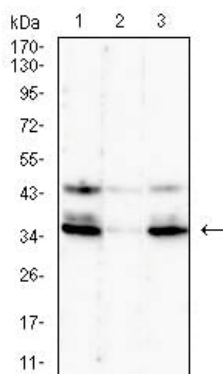
Forschungsbereich

-

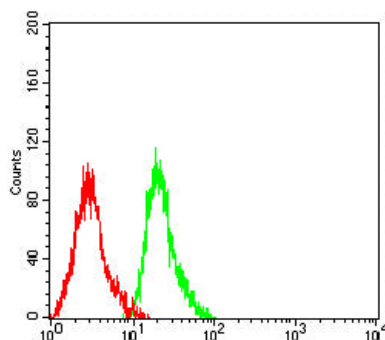
Bilddaten



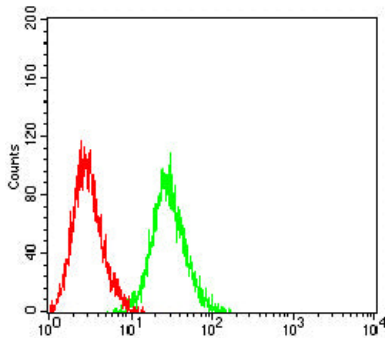
Schwarze Linie: Kontrollantigen (100 ng); Lila Linie: Antigen (10 ng); Blaue Linie: Antigen (50 ng); Rote Linie: Antigen (100 ng)



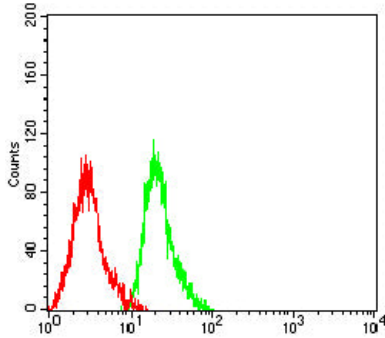
Western-Blot-Analyse mit C5AR2 Maus-mAb gegen K562 (1), THP-1 (2) und MOLT4 (3) Zelllysate.



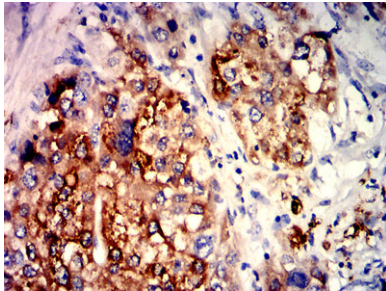
Durchflusszytometrische Analyse von MOLT4-Zellen mit C5AR2 Maus-mAb (grün) und Negativkontrolle (rot).



Durchflusszytometrische Analyse von HL-60-Zellen unter Verwendung des Maus-mAb C5AR2 (grün) und einer Negativkontrolle (rot).



Durchflusszytometrische Analyse von RAW264.7-Zellen unter Verwendung des Maus-mAb C5AR2 (grün) und einer Negativkontrolle (rot).



Immunohistochemische Analyse von in Paraffin eingebetteten menschlichen Leberkrebsgeweben unter Verwendung des Maus-mAb C5AR2 mit DAB-Färbung.