

Produktname: CX3CR1 Maus-monoklonaler Antikörper**Katalog-Nr.: AMM82602**

Nur für Forschungszwecke.

Zusammenfassung

Beschreibung	monoklonaler Maus-Antikörper
Host	Maus
Anwendung	ICC,ELISA,FC
Reaktivität	Menschlich
Konjugation	Unkonjugiert
Modifikation	Unverändert
Isotyp	Mouse IgG2a
Klonalität	Monoklonal
Form	Flüssig
Konzentration	1 mg/ml
Lagerung	Aliquotieren und bei -20°C lagern (12 Monate haltbar).Frost/Tau-Zyklen vermeiden.
Versand	Eisbeutel
Puffer	Gereinigter Antikörper in PBS mit 0,05% Natriumazid
Aufreinigung	Affinitätsreinigung

Anwendung

Verdünnungsverhältnis ICC 1:200-1:1000,ELISA 1:5000-1:20000,FC 1:200-1:400

tnis

Molekulargewicht 40.4kDa

Antigen-Informationen

Genname	CX3CR1
Alternative Namen	V28; CCRL1; GPR13; CMKDR1; GPRV28; CMKBRL1
Gen-ID	1524.0
SwissProt ID	P49238
Immunogen	Gereinigtes rekombinantes Fragment des humanen CX3CR1 (AA: extra mix), exprimiert in E. coli.

Hintergrund

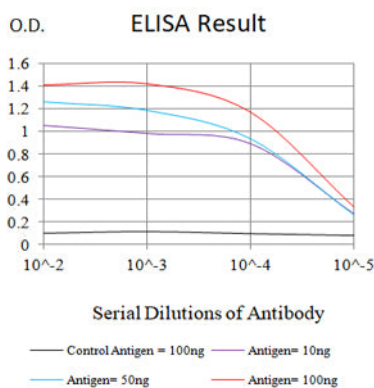
Fraktalkin ist ein Transmembranprotein und Chemokin, das an der Adhäsion und Migration von Leukozyten beteiligt ist. Das

von diesem Gen kodierte Protein ist ein Rezeptor für Fraktalkin. Es fungiert außerdem als Korezeptor für HIV-1, und bestimmte Varianten dieses Gens führen zu einer erhöhten Anfälligkeit für eine HIV-1-Infektion und einem raschen Fortschreiten zu AIDS. Für dieses Gen wurden vier Transkriptvarianten gefunden, die zwei verschiedene Isoformen kodieren.

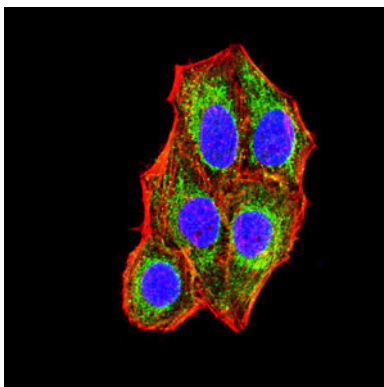
Forschungsbereich

-

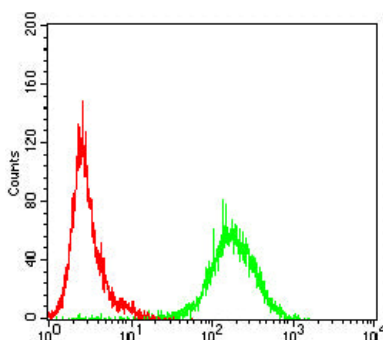
Bilddaten



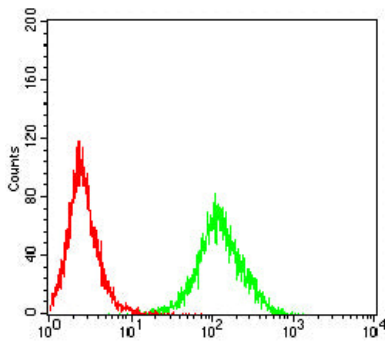
Schwarze Linie: Kontrollantigen (100 ng); Lila Linie: Antigen (10 ng); Blaue Linie: Antigen (50 ng); Rote Linie: Antigen (100 ng)



Immunfluoreszenzanalyse von HeLa-Zellen mit dem Maus-mAb CX3CR1 (grün). Blau: Fluoreszierender DNA-Farbstoff DRAQ5. Rot: Aktinfilamente wurden mit Alexa Fluor-555-Phalloidin markiert.



Durchflusszytometrische Analyse von Jurkat-Zellen unter Verwendung des Maus-mAb CX3CR1 (grün) und einer Negativkontrolle (rot).



Durchflusszytometrische Analyse von THP-1-Zellen unter Verwendung des CX3CR1-Maus-mAb (grün) und einer Negativkontrolle (rot).