

Produktname: CD62E Maus-monoklonaler Antikörper**Katalog-Nr.: AMM82599**

Nur für Forschungszwecke.

Zusammenfassung

Beschreibung	monoklonaler Maus-Antikörper
Host	Maus
Anwendung	ICC,ELISA,FC
Reaktivität	Menschlich
Konjugation	Unkonjugiert
Modifikation	Unverändert
Isotyp	Mouse IgG2b
Klonalität	Monoklonal
Form	Flüssig
Konzentration	1 mg/ml
Lagerung	Aliquotieren und bei -20°C lagern (12 Monate haltbar).Frost/Tau-Zyklen vermeiden.
Versand	Eisbeutel
Puffer	Gereinigter Antikörper in PBS mit 0,05% Natriumazid
Aufreinigung	Affinitätsreinigung

Anwendung

Verdünnungsverhältnis ICC 1:200-1:1000,ELISA 1:5000-1:20000,FC 1:200-1:400

tnis

Molekulargewicht 66.7kDa

Antigen-Informationen

Genname	CD62E
Alternative Namen	ELAM; ESEL; SELE; ELAM1; LECAM2
Gen-ID	6401.0
SwissProt ID	P16581
Immunogen	Gereinigtes rekombinantes Fragment des humanen CD62E (AA: extra(22-162)), exprimiert in E. coli.

Hintergrund

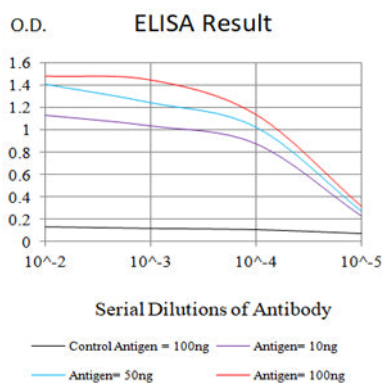
Das von diesem Gen kodierte Protein findet sich in Zytokin-stimulierten Endothelzellen und ist vermutlich für die Akkumulation

von Blutleukozyten an Entzündungsherden verantwortlich, indem es die Adhäsion von Zellen an die Gefäßwand vermittelt. Es weist Strukturmerkmale wie Lektin- und EGF-ähnliche Domänen auf, gefolgt von kurzen Konsensus-Repeat-Domänen (SCR) mit sechs konservierten Cysteinresten. Diese Proteine gehören zur Selectin-Familie der Zelladhäsionsmoleküle. Adhäsionsmoleküle sind an der Interaktion zwischen Leukozyten und dem Endothel beteiligt und scheinen in die Pathogenese der Atherosklerose involviert zu sein. [bereitgestellt von RefSeq, Juli 2008]

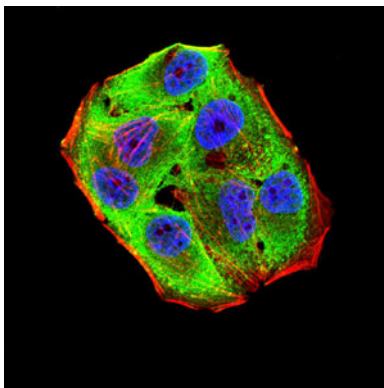
Forschungsbereich

-

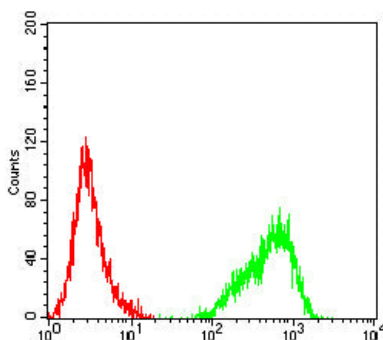
Bilddaten



Schwarze Linie: Kontrollantigen (100 ng); Lila Linie: Antigen (10 ng); Blaue Linie: Antigen (50 ng); Rote Linie: Antigen (100 ng)



Immunfluoreszenzanalyse von HeLa-Zellen mit dem monoklonalen Maus-Antikörper CD62E (grün). Blau: Fluoreszierender DNA-Farbstoff DRAQ5. Rot: Aktinfilamente wurden mit Alexa Fluor-555-Phalloidin markiert.



Durchflusszytometrische Analyse von Jurkat-Zellen mit CD62E Maus-mAb (grün) und Negativkontrolle (rot).