

Produktname: NEFL Maus-monoklonaler Antikörper**Katalog-Nr.: AMM82586**

Nur für Forschungszwecke.

Zusammenfassung

Beschreibung	monoklonaler Maus-Antikörper
Host	Maus
Anwendung	WB,IHC,ELISA,FC
Reaktivität	Mensch, Maus, Ratte, Kaninchen
Konjugation	Unkonjugiert
Modifikation	Unverändert
Isotyp	Mouse IgG1
Klonalität	Monoklonal
Form	Flüssig
Konzentration	1 mg/ml
Lagerung	Aliquotieren und bei -20°C lagern (12 Monate haltbar).Frost/Tau-Zyklen vermeiden.
Versand	Eisbeutel
Puffer	Gereinigter Antikörper in PBS mit 0,05% Natriumazid
Aufreinigung	Affinitätsreinigung

Anwendung

Verdünnungsverhältnis WB 1:500-1:2000,IHC 1:100-1:500,ELISA 1:5000-1:20000,FC 1:200-1:400

tnis

Molekulargewicht 61.5kDa

Antigen-Informationen

Genname	NEFL
Alternative Namen	NFL; NF-L; NF68; CMT1F; CMT2E; CMTDIG; PPP1R110
Gen-ID	4747.0
SwissProt ID	P07196
Immunogen	Gereinigtes rekombinantes Fragment des humanen NEFL (AA: 1-200), exprimiert in E. coli.

Hintergrund

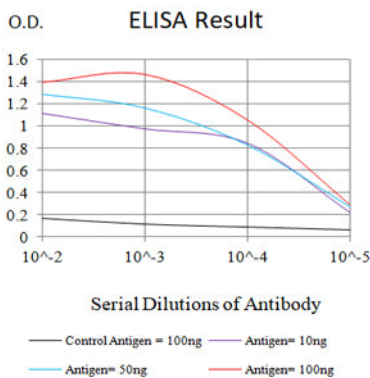
Neurofilamente sind Heteropolymere vom Typ IV der Intermediärfilamente, die aus leichten, mittleren und schweren Ketten bestehen. Sie bilden das Axoskelett und tragen funktionell zur Aufrechterhaltung des neuronalen Durchmessers bei.

Möglicherweise spielen sie auch eine Rolle beim intrazellulären Transport zu Axonen und Dendriten. Dieses Gen kodiert das leichte Neurofilamentprotein. Mutationen in diesem Gen verursachen die Charcot-Marie-Tooth-Krankheit Typ 1F (CMT1F) und 2E (CMT2E), Erkrankungen des peripheren Nervensystems, die durch unterschiedliche Neuropathien gekennzeichnet sind. Ein Pseudogen wurde auf dem Y-Chromosom identifiziert. [bereitgestellt von RefSeq, Okt. 2008]

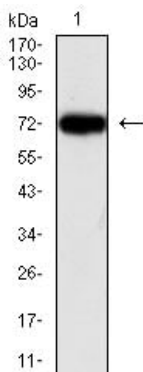
Forschungsbereich

-

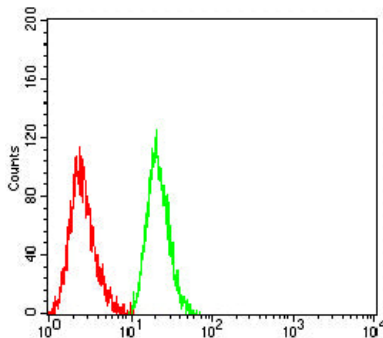
Bilddaten



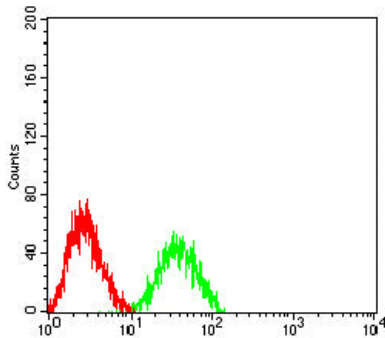
Schwarze Linie: Kontrollantigen (100 ng); Lila Linie: Antigen (10 ng); Blaue Linie: Antigen (50 ng); Rote Linie: Antigen (100 ng)



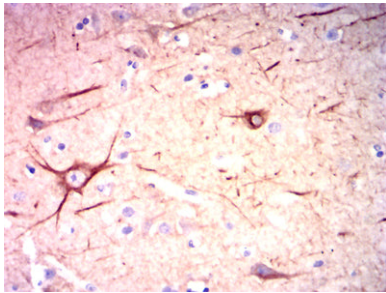
Western-Blot-Analyse mit NEFL-Maus-mAb gegen HEK293 (1)-Zelllysate.



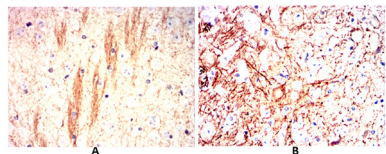
Durchflusszytometrische Analyse von Jurkat-Zellen unter Verwendung des NEFL-Maus-mAb (grün) und der Negativkontrolle (rot).



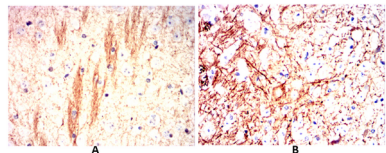
Durchflusszytometrische Analyse von SK-N-SH-Zellen unter Verwendung des NEFL-Maus-mAb (grün) und einer Negativkontrolle (rot).



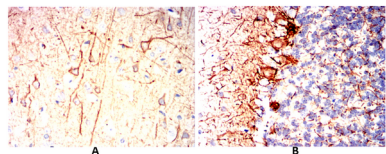
Immunohistochemische Analyse von in Paraffin eingebetteten menschlichen Hirngewebe mittels NEFL-Maus-mAb mit DAB-Färbung.



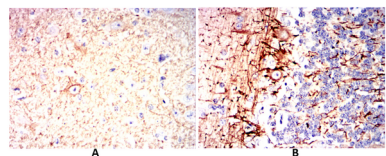
Immunohistochemische Analyse von in Paraffin eingebetteten menschlichen Ösophaguskarzinomgewebe mittels NEFL-Maus-mAb mit DAB-Färbung.



Immunohistochemische Analyse von in Paraffin eingebettetem Mausgehirn (A) und Mauskleinhirn (B) unter Verwendung des NEFL-Maus-mAb mit DAB-Färbung.



Immunohistochemische Analyse von in Paraffin eingebettetem Rattenhirn (A) und Rattenkleinhirn (B) unter Verwendung des NEFL-Maus-mAb mit DAB-Färbung.



Immunohistochemische Analyse von in Paraffin eingebettetem Kaninchenhirn (A) und Kaninchenkleinhirn (B) unter Verwendung des NEFL-Maus-mAb mit DAB-Färbung.