

Produktname: G6D Maus-monoklonaler Antikörper**Katalog-Nr.: AMM82584**

Nur für Forschungszwecke.

Zusammenfassung

Beschreibung	monoklonaler Maus-Antikörper
Host	Maus
Anwendung	WB,ICC,ELISA,FC
Reaktivität	Mensch, Maus, Ratte, Affe
Konjugation	Unkonjugiert
Modifikation	Unverändert
Isotyp	Mouse IgG1
Klonalität	Monoklonal
Form	Flüssig
Konzentration	1 mg/ml
Lagerung	Aliquotieren und bei -20°C lagern (12 Monate haltbar).Frost/Tau-Zyklen vermeiden.
Versand	Eisbeutel
Puffer	Gereinigter Antikörper in PBS mit 0,05% Natriumazid
Aufreinigung	Affinitätsreinigung

Anwendung

Verdünnungsverhältnis WB 1:500-1:2000,ICC 1:200-1:1000,ELISA 1:5000-1:20000,FC 1:200-1:400

tnis

Molekulargewicht 13.7kDa

Antigen-Informationen

Genname	G6D
Alternative Namen	LY6G6D; NG25; LY6-D; MEGT1; C6orf23
Gen-ID	58530.0
SwissProt ID	O95868
Immunogen	Gereinigtes rekombinantes Fragment des humanen G6D (AA: 20-104), exprimiert in E. coli.

Hintergrund

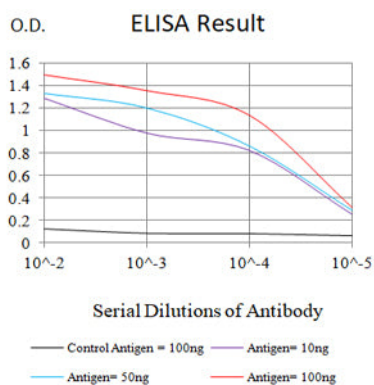
LY6G6D gehört zu einem Cluster von Leukozytenantigen-6 (LY6)-Genen, die in der MHC-Klasse-III-Region auf Chromosom 6 lokalisiert sind. Mitglieder der LY6-Superfamilie bestehen typischerweise aus 70 bis 80 Aminosäuren, darunter 8 bis 10

Cysteinreste. Die meisten LY6-Proteine sind über einen Glycosylphosphatidylinositol (GPI)-Anker an die Zelloberfläche gebunden, der direkt an der Signaltransduktion beteiligt ist (Mallya et al., 2002 [PubMed 12079290]). [bereitgestellt von OMIM, April 2009]

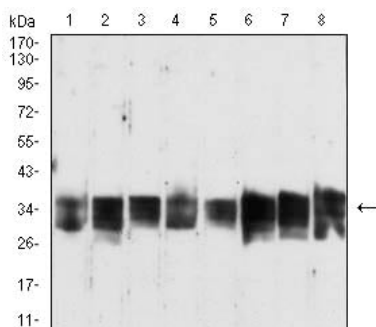
Forschungsbereich

-

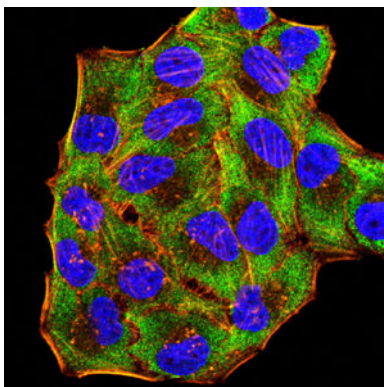
Bilddaten



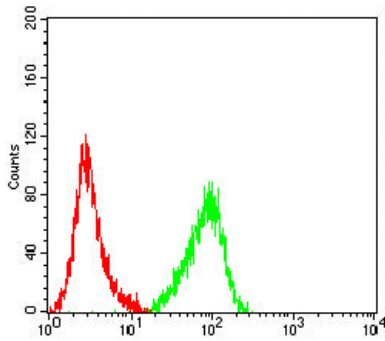
Schwarze Linie: Kontrollantigen (100 ng); Lila Linie: Antigen (10 ng); Blaue Linie: Antigen (50 ng); Rote Linie: Antigen (100 ng)



Western-Blot-Analyse mit G6D Maus-mAb gegen Zelllysate von Jurkat (1), MCF-7 (2), A549 (3), K562 (4), HeLa (5), C6 (6), COS-7 (7) und NIH/3T3 (8).



Immunfluoreszenzanalyse von HeLa-Zellen mit dem Maus-mAb G6D (grün). Blau: Fluoreszierender DNA-Farbstoff DRAQ5. Rot: Aktinfilamente wurden mit Alexa Fluor-555-Phalloidin markiert.



Durchflusszytometrische Analyse von Jurkat-Zellen unter Verwendung des G6D Maus-mAb (grün) und einer Negativkontrolle (rot).