

Produktname: CD40 Maus-monoklonaler Antikörper**Katalog-Nr.: AMM82559**

Nur für Forschungszwecke.

Zusammenfassung

Beschreibung	monoklonaler Maus-Antikörper
Host	Maus
Anwendung	WB,ELISA,FC
Reaktivität	Menschlich
Konjugation	Unkonjugiert
Modifikation	Unverändert
Isotyp	Mouse IgG1
Klonalität	Monoklonal
Form	Flüssig
Konzentration	1 mg/ml
Lagerung	Aliquotieren und bei -20°C lagern (12 Monate haltbar).Frost/Tau-Zyklen vermeiden.
Versand	Eisbeutel
Puffer	Gereinigter Antikörper in PBS mit 0,05% Natriumazid
Aufreinigung	Affinitätsreinigung

Anwendung

Verdünnungsverhältnis WB 1:500-1:2000,ELISA 1:5000-1:20000,FC 1:200-1:400

tnis

Molekulargewicht 30.6kDa

Antigen-Informationen

Genname	CD40
Alternative Namen	p50; Bp50; CDW40; TNFRSF5
Gen-ID	958.0
SwissProt ID	P25942
Immunogen	Gereinigtes rekombinantes Fragment des humanen CD40 (AA: extra(21-193)), exprimiert in E. coli.

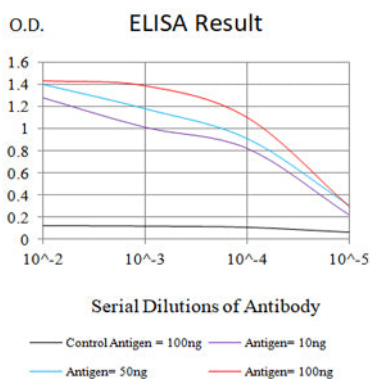
Hintergrund

Dieses Gen gehört zur TNF-Rezeptor-Superfamilie. Das kodierte Protein ist ein Rezeptor auf antigenpräsentierenden Zellen des

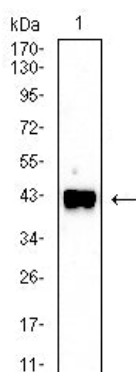
Immunsystems und essenziell für die Vermittlung einer Vielzahl von Immun- und Entzündungsreaktionen, darunter der T-Zell-abhängige Immunglobulin-Klassenwechsel, die Entwicklung von Gedächtnis-B-Zellen und die Keimzentrumsbildung. Der AT-Hook-Transkriptionsfaktor AKNA reguliert koordiniert die Expression dieses Rezeptors und seines Liganden, was für homotypische Zellinteraktionen von Bedeutung sein könnte. Das Adapterprotein TNFR2 interagiert mit diesem Rezeptor und dient als Mediator der Signaltransduktion. Die Interaktion dieses Rezeptors mit seinem Liganden ist für die Amyloid-beta-induzierte Mikroglia-Aktivierung notwendig und gilt daher als frühes Ereignis in der Pathogenese der Alzheimer-Krankheit. Mutationen dieses Gens verursachen die autosomal-rezessive Hyper-IgM-Immunschwäche Typ 3 (HIGM3). Es wurden mehrere alternativ gespleißte Transkriptvarianten dieses Gens beschrieben, die für unterschiedliche Isoformen kodieren. [bereitgestellt von RefSeq, Nov. 2014]

Forschungsbereich

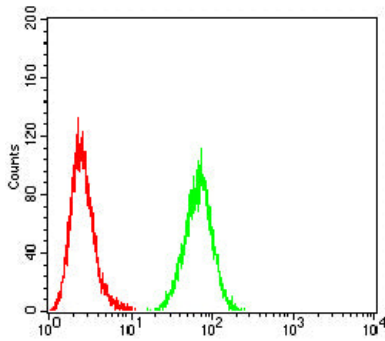
Bilddaten



Schwarze Linie: Kontrollantigen (100 ng); Lila Linie: Antigen (10 ng); Blaue Linie: Antigen (50 ng); Rote Linie: Antigen (100 ng)



Western-Blot-Analyse mit CD40-Maus-mAb gegen Raji-Zelllysat.



Durchflusszytometrische Analyse von Raji-Zellen mit CD40-Maus-mAb (grün) und Negativkontrolle (rot).