

Produktname: BCL2 Maus-monoklonaler Antikörper**Katalog-Nr.: AMM82552**

Nur für Forschungszwecke.

Zusammenfassung

Beschreibung	monoklonaler Maus-Antikörper
Host	Maus
Anwendung	ELISA,FC
Reaktivität	Menschlich
Konjugation	Unkonjugiert
Modifikation	Unverändert
Isotyp	Mouse IgG2b
Klonalität	Monoklonal
Form	Flüssig
Konzentration	1 mg/ml
Lagerung	Aliquotieren und bei -20°C lagern (12 Monate haltbar).Frost/Tau-Zyklen vermeiden.
Versand	Eisbeutel
Puffer	Gereinigter Antikörper in PBS mit 0,05% Natriumazid
Aufreinigung	Affinitätsreinigung

Anwendung

Verdünnungsverhältnis ELISA 1:5000-1:20000,FC 1:200-1:400

tnis

Molekulargewicht 26.3kDa

Antigen-Informationen

Genname	BCL2
Alternative Namen	Bcl-2; PPP1R50
Gen-ID	596.0
SwissProt ID	P10415
Immunogen	Gereinigtes rekombinantes Fragment des humanen BCL2 (AA: 1-239), exprimiert in E. coli.

Hintergrund

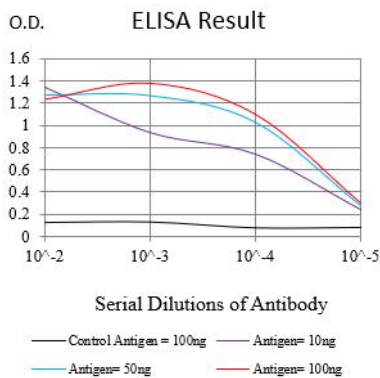
Dieses Gen kodiert für ein integrales äußeres Mitochondrienmembranprotein, das den programmierten Zelltod (Apoptose) bestimmter Zellen, wie z. B. Lymphozyten, hemmt. Die konstitutive Expression von BCL2, beispielsweise im Fall der

Translokation von BCL2 an den Locus der schweren Immunglobulinkette, gilt als Ursache des folliculären Lymphoms. Alternatives Spleißen führt zu mehreren Transkriptvarianten.

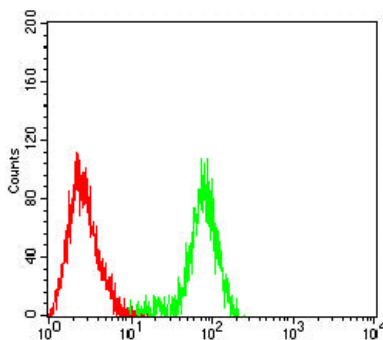
Forschungsbereich

Apoptose, TGF-beta-Signalweg, PI3K-Akt-Signalweg

Bilddaten



Schwarze Linie: Kontrollantigen (100 ng); Lila Linie: Antigen (10 ng); Blaue Linie: Antigen (50 ng); Rote Linie: Antigen (100 ng)



Durchflusszytometrische Analyse von Raji-Zellen mit BCL2-Maus-mAb (grün) und Negativkontrolle (rot).