

Produktname: PAX8 Maus-monoklonaler Antikörper**Katalog-Nr.: AMM82543**

Nur für Forschungszwecke.

Zusammenfassung

Beschreibung	monoklonaler Maus-Antikörper
Host	Maus
Anwendung	WB,IHC,ELISA,FC
Reaktivität	Menschlich
Konjugation	Unkonjugiert
Modifikation	Unverändert
Isotyp	Mouse IgG1
Klonalität	Monoklonal
Form	Flüssig
Konzentration	1 mg/ml
Lagerung	Aliquotieren und bei -20°C lagern (12 Monate haltbar).Frost/Tau-Zyklen vermeiden.
Versand	Eisbeutel
Puffer	Gereinigter Antikörper in PBS mit 0,05% Natriumazid
Aufreinigung	Affinitätsreinigung

Anwendung

Verdünnungsverhältnis WB 1:500-1:2000,IHC 1:200-1:1000,ELISA 1:5000-1:20000,FC 1:200-1:400

tnis

Molekulargewicht 48.2kDa

Antigen-Informationen

Genname	PAX8
Alternative Namen	PAX8
Gen-ID	7849.0
SwissProt ID	Q06710
Immunogen	Gereinigtes rekombinantes Fragment des humanen PAX8 (AA: 60-261), exprimiert in E. coli.

Hintergrund

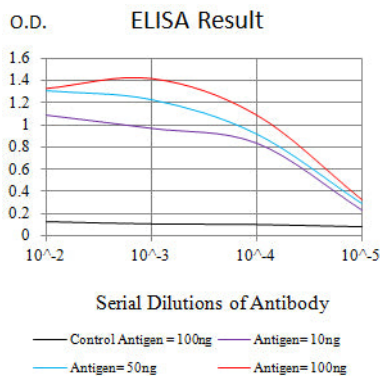
Dieses Gen kodiert für ein Mitglied der Paired-Box-(PAX)-Familie von Transkriptionsfaktoren. Mitglieder dieser Genfamilie kodieren typischerweise Proteine, die eine Paired-Box-Domäne, ein Oktapeptid und eine Paired-Typ-Homeodomäne

enthalten. Dieses Kernprotein ist an der Entwicklung von Schilddrüsenfollikelzellen und der Expression schilddrüsenpezifischer Gene beteiligt. Mutationen in diesem Gen wurden mit Schilddrüsendysgenese, Schilddrüsenfollikelkarzinomen und atypischen follikulären Schilddrüsenadenomen in Verbindung gebracht. Es wurden alternativ gespleißte Transkriptvarianten beschrieben, die für verschiedene Isoformen kodieren.

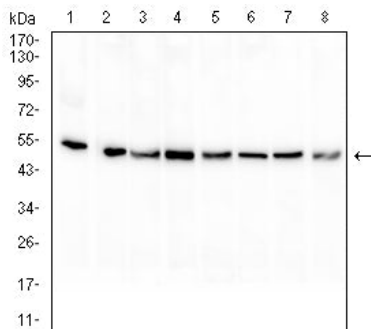
Forschungsbereich

MAPK-Signalweg

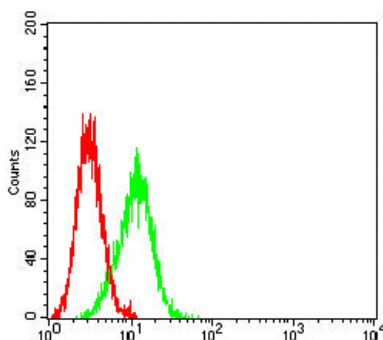
Bilddaten



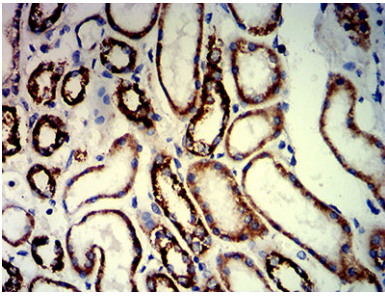
Schwarze Linie: Kontrollantigen (100 ng); Lila Linie: Antigen (10 ng); Blaue Linie: Antigen (50 ng); Rote Linie: Antigen (100 ng)



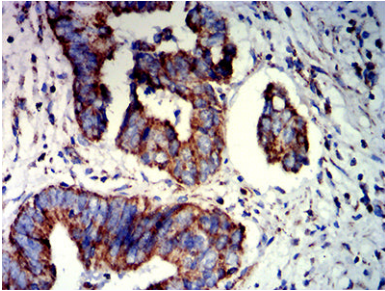
Western-Blot-Analyse mit PAX8 Maus-mAb gegen HL-60 (1), HEK293 (2), Raji (3), HeLa (4), Jurkat (5), A431 (6), A549 (7) und K562 (8) Zellysat.



Durchflusszytometrische Analyse von SK-OV-3-Zellen unter Verwendung des PAX8-Maus-mAb (grün) und einer Negativkontrolle (rot).



Immunohistochemische Analyse von in Paraffin eingebetteten menschlichen Nierengeweben unter Verwendung des PAX8-Maus-mAb mit DAB-Färbung.



Immunohistochemische Analyse von in Paraffin eingebetteten menschlichen Rektumkarzinomgeweben mittels PAX8-Maus-mAb mit DAB-Färbung.