

**Produktname: CCND1 Maus-monoklonaler Antikörper****Katalog-Nr.: AMM82542**

Nur für Forschungszwecke.

**Zusammenfassung**

<b>Beschreibung</b>	monoklonaler Maus-Antikörper
<b>Host</b>	Maus
<b>Anwendung</b>	WB,ELISA,FC
<b>Reaktivität</b>	Mensch, Maus
<b>Konjugation</b>	Unkonjugiert
<b>Modifikation</b>	Unverändert
<b>Isotyp</b>	Mouse IgG1
<b>Klonalität</b>	Monoklonal
<b>Form</b>	Flüssig
<b>Konzentration</b>	1 mg/ml
<b>Lagerung</b>	Aliquotieren und bei -20°C lagern (12 Monate haltbar).Frost/Tau-Zyklen vermeiden.
<b>Versand</b>	Eisbeutel
<b>Puffer</b>	Gereinigter Antikörper in PBS mit 0,05% Natriumazid
<b>Aufreinigung</b>	Affinitätsreinigung

**Anwendung**

**Verdünnungsverhältnis** WB 1:500-1:2000,ELISA 1:5000-1:20000,FC 1:200-1:400

**tnis**

**Molekulargewicht** 33.7kDa

**Antigen-Informationen**

<b>Genname</b>	CCND1
<b>Alternative Namen</b>	BCL1; PRAD1; U21B31; D11S287E
<b>Gen-ID</b>	595.0
<b>SwissProt ID</b>	P24385
<b>Immunogen</b>	Gereinigtes rekombinantes Fragment des humanen CCND1 (AA: 1-295), exprimiert in E. coli.

**Hintergrund**

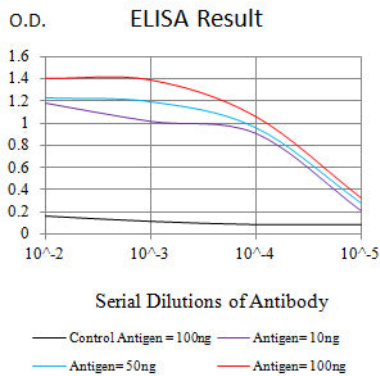
Das von diesem Gen kodierte Protein gehört zur hochkonservierten Cyclin-Familie, deren Mitglieder durch eine ausgeprägte Periodizität ihrer Proteinmenge im Verlauf des Zellzyklus charakterisiert sind. Cycline fungieren als Regulatoren von CDK-

Kinasen. Verschiedene Cycline weisen unterschiedliche Expressions- und Abbaumuster auf, die zur zeitlichen Koordination der einzelnen mitotischen Ereignisse beitragen. Dieses Cyclin bildet einen Komplex mit CDK4 oder CDK6 und fungiert als deren regulatorische Untereinheit. Die Aktivität dieser Kinasen ist für den Übergang von der G1- zur S-Phase des Zellzyklus erforderlich. Es wurde gezeigt, dass dieses Protein mit dem Tumorsuppressorprotein Rb interagiert und die Expression dieses Gens durch Rb positiv reguliert wird. Mutationen, Amplifikationen und Überexpressionen dieses Gens, die den Zellzyklus beeinflussen, werden häufig bei verschiedenen menschlichen Krebsarten beobachtet.

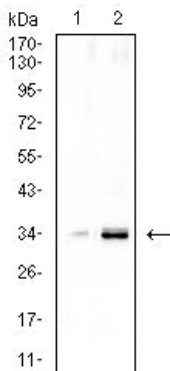
## Forschungsbereich

PI3K-Akt-Signalweg

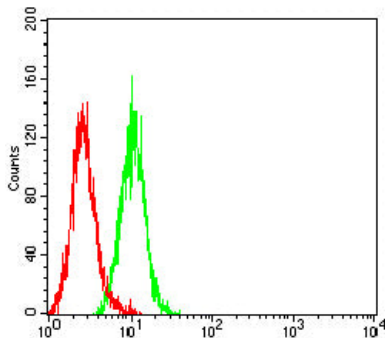
## Bilddaten



Schwarze Linie: Kontrollantigen (100 ng); Lila Linie: Antigen (10 ng); Blaue Linie: Antigen (50 ng); Rote Linie: Antigen (100 ng)



Western-Blot-Analyse mit CCND1-Maus-mAb gegen LNCAP (1) und NIH/3T3 (2) Zelllysats.



Durchflusszytometrische Analyse von HeLa-Zellen unter Verwendung des Maus-mAb CCND1 (grün) und einer Negativkontrolle (rot).