

Produktname: TP63 Maus-monoklonaler Antikörper**Katalog-Nr.: AMM82531**

Nur für Forschungszwecke.

Zusammenfassung

Beschreibung	monoklonaler Maus-Antikörper
Host	Maus
Anwendung	IHC,ELISA,FC
Reaktivität	Menschlich
Konjugation	Unkonjugiert
Modifikation	Unverändert
Isotyp	Mouse IgG1
Klonalität	Monoklonal
Form	Flüssig
Konzentration	1 mg/ml
Lagerung	Aliquotieren und bei -20°C lagern (12 Monate haltbar).Frost/Tau-Zyklen vermeiden.
Versand	Eisbeutel
Puffer	Gereinigter Antikörper in PBS mit 0,05% Natriumazid
Aufreinigung	Affinitätsreinigung

Anwendung

Verdünnungsverhältnis IHC 1:200-1:1000,ELISA 1:5000-1:20000,FC 1:200-1:400

tnis

Molekulargewicht 76.8kDa

Antigen-Informationen

Genname	TP63
Alternative Namen	TP63,AIS; KET; LMS; NBP; RHS; p40; p51; p63; EEC3; OFC8; p73H; p73L; SHFM4; TP53L; TP73L; p53CP; TP53CP; B(p51A); B(p51B)
Gen-ID	8626.0
SwissProt ID	Q9H3D4
Immunogen	Gereinigtes rekombinantes Fragment des humanen TP63 (AS: 5-17), exprimiert in E. coli.

Hintergrund

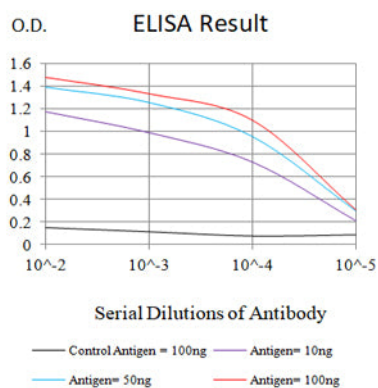
Dieses Gen kodiert ein Mitglied der p53-Familie von Transkriptionsfaktoren. Die funktionellen Domänen der p53-

Familienproteine umfassen eine N-terminale Transaktivierungsdomäne, eine zentrale DNA-Bindungsdomäne und eine Oligomerisierungsdomäne. Alternatives Spleißen dieses Gens und die Verwendung alternativer Promotoren führen zu mehreren Transkriptvarianten, die verschiedene Isoformen mit unterschiedlichen funktionellen Eigenschaften kodieren. Diese Isoformen sind an der Entwicklung und Aufrechterhaltung der Haut, der Regulation adulter Stamm-/Progenitorzellen, der Herzentwicklung und vorzeitiger Alterung beteiligt. Einige Isoformen schützen die Keimbahn, indem sie Oozyten oder testikuläre Keimzellen mit DNA-Schäden eliminieren. Mutationen in diesem Gen sind mit ektodermaler Dysplasie und dem Lippen-Kiefer-Gaumenspalten-Syndrom 3 (EEC3), der Spalthand-/Spaltfuß-Fehlbildung 4 (SHFM4), dem Ankyloblepharon-ektodermalen Defekt-Lippen-Kiefer-Gaumenspalten-Syndrom, dem ADULT-Syndrom (Akro-Dermato-Ungual-Tränen-Zahn) und dem Extremitäten-Mammaria-Syndrom assoziiert. Rap-Hodgkin-Syndrom (RHS); und orofaziale Spaltbildung 8.

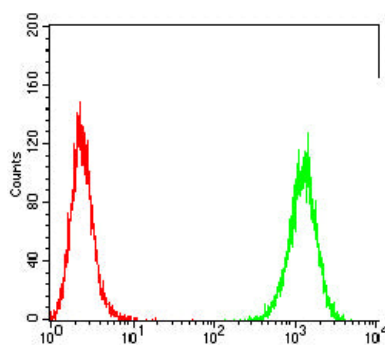
Forschungsbereich

Apoptose, Notch-Signalweg

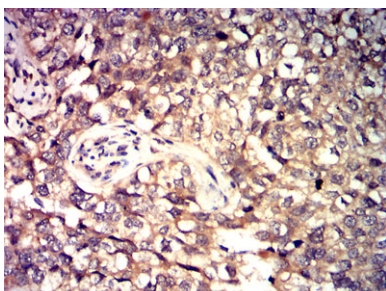
Bilddaten



Schwarze Linie: Kontrollantigen (100 ng); Lila Linie: Antigen (10 ng); Blaue Linie: Antigen (50 ng); Rote Linie: Antigen (100 ng)



Durchflusszytometrische Analyse von HeLa-Zellen mit TP63-Maus-mAb (grün) und Negativkontrolle (rot).



Immunohistochemische Analyse von in Paraffin eingebetteten menschlichen Blasenkrebsgeweben unter Verwendung des TP63-Maus-mAb mit DAB-Färbung.

