

**Produktname: CD57 Maus-monoklonaler Antikörper****Katalog-Nr.: AMM82525**

Nur für Forschungszwecke.

**Zusammenfassung**

|                      |   |
|----------------------|---|
| <b>Beschreibung</b>  | monoklonaler Maus-Antikörper  |
| <b>Host</b>          | Maus  |
| <b>Anwendung</b>     | IHC,ELISA,FC  |
| <b>Reaktivität</b>   | Menschlich  |
| <b>Konjugation</b>   | Unkonjugiert  |
| <b>Modifikation</b>  | Unverändert   |
| <b>Isotyp</b>        | Mouse IgG2b   |
| <b>Klonalität</b>    | Monoklonal  |
| <b>Form</b>          | Flüssig   |
| <b>Konzentration</b> | 1 mg/ml   |
| <b>Lagerung</b>      | Aliquotieren und bei -20°C lagern (12 Monate haltbar).Frost/Tau-Zyklen vermeiden. |
| <b>Versand</b>       | Eisbeutel   |
| <b>Puffer</b>        | Gereinigter Antikörper in PBS mit 0,05% Natriumazid                               |
| <b>Aufreinigung</b>  | Affinitätsreinigung   |

**Anwendung**

**Verdünnungsverhältnis** IHC 1:200-1:1000,ELISA 1:5000-1:20000,FC 1:200-1:400

**tnis**

**Molekulargewicht** 38.2kDa

**Antigen-Informationen**

|                          |  |
|--------------------------|--|
| <b>Genname</b>           | CD57   |
| <b>Alternative Namen</b> | NK1; CD57; HNK1; LEU7; NK-1; GLCATP; GLCUATP   |
| <b>Gen-ID</b>            | 27087.0  |
| <b>SwissProt ID</b>      | Q9P2W7   |
| <b>Immunogen</b>         | Gereinigtes rekombinantes Fragment des humanen CD57 (AA: 28-334), exprimiert in E. coli. |

**Hintergrund**

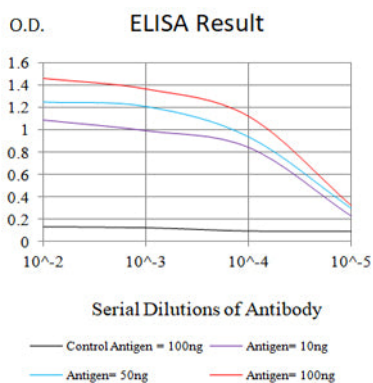
Das von diesem Gen kodierte Protein gehört zur Familie der Glucuronyltransferasen. Diese Enzyme weisen eine hohe Akzeptorspezifität auf und erkennen nichtreduzierende terminale Zucker sowie deren anomere Bindungen. Das Genprodukt

fungiert als Schlüsselenzym in einer Glucuronyltransferreaktion während der Biosynthese des Kohlenhydrat-Epitops HNK-1 (humanes natürliches Killerprotein-1, auch bekannt als CD57 und LEU7). Alternative Spleißvarianten wurden charakterisiert. [bereitgestellt von RefSeq, Juli 2008]

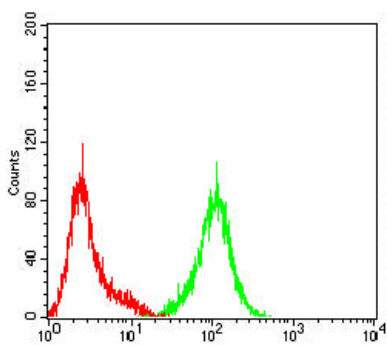
## Forschungsbereich

-

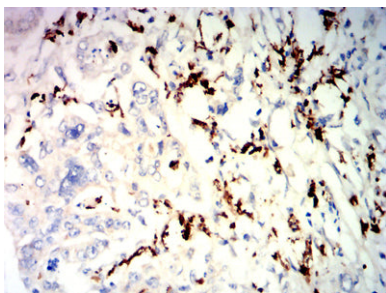
## Bilddaten



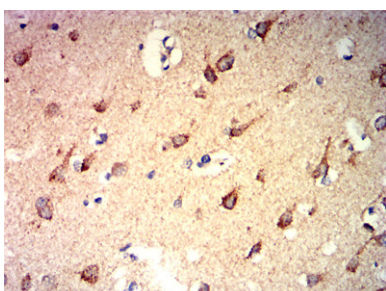
Schwarze Linie: Kontrollantigen (100 ng); Lila Linie: Antigen (10 ng); Blaue Linie: Antigen (50 ng); Rote Linie: Antigen (100 ng)



Durchflusszytometrische Analyse von HeLa-Zellen mit CD57-Maus-mAb (grün) und Negativkontrolle (rot).



Immunohistochemische Analyse von in Paraffin eingebetteten menschlichen Rektumkarzinomgeweben mittels CD57-Maus-mAb mit DAB-Färbung.



Immunohistochemische Analyse von in Paraffin eingebetteten menschlichen Hirngewebe mittels CD57-Maus-mAb mit DAB-Färbung.

