

Produktname: FLI1 Maus-monoklonaler Antikörper**Katalog-Nr.: AMM82519**

Nur für Forschungszwecke.

Zusammenfassung

Beschreibung	monoklonaler Maus-Antikörper
Host	Maus
Anwendung	IHC,ELISA,FC
Reaktivität	Menschlich
Konjugation	Unkonjugiert
Modifikation	Unverändert
Isotyp	Mouse IgG2b
Klonalität	Monoklonal
Form	Flüssig
Konzentration	1 mg/ml
Lagerung	Aliquotieren und bei -20°C lagern (12 Monate haltbar).Frost/Tau-Zyklen vermeiden.
Versand	Eisbeutel
Puffer	Gereinigter Antikörper in PBS mit 0,05% Natriumazid
Aufreinigung	Affinitätsreinigung

Anwendung

Verdünnungsverhältnis IHC 1:200-1:1000,ELISA 1:5000-1:20000,FC 1:200-1:400

tnis

Molekulargewicht 50.9kDa

Antigen-Informationen

Genname	FLI1
Alternative Namen	EWSR2; SIC-1; BDPLT21
Gen-ID	2313.0
SwissProt ID	Q01543
Immunogen	Gereinigtes rekombinantes Fragment des humanen FLI1 (AA: 303-452), exprimiert in E. coli.

Hintergrund

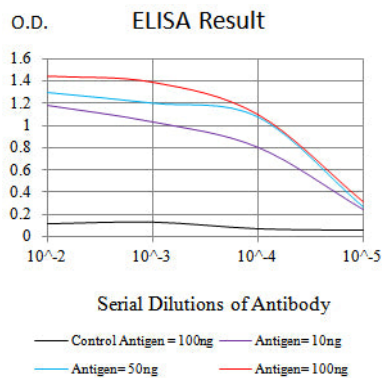
Dieses Gen kodiert einen Transkriptionsfaktor mit einer ETS-DNA-Bindungsdomäne. Es kann eine t(11;22)(q24;q12)-Translokation mit dem Ewing-Sarkom-Gen auf Chromosom 22 eingehen, wodurch ein Fusionsgen entsteht, das in den meisten

Fällen von Ewing-Sarkom vorliegt. Eine mit akuter lymphatischer Leukämie assoziierte t(4;11)(q21;q23)-Translokation, an der dieses Gen beteiligt ist, wurde ebenfalls identifiziert. Alternatives Spleißen führt zu mehreren Transkriptvarianten.

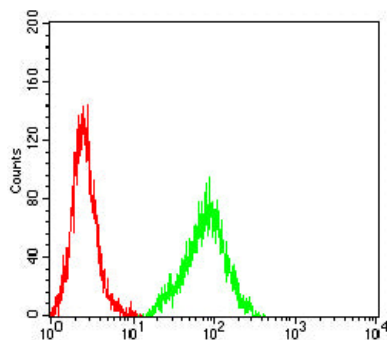
Forschungsbereich

-

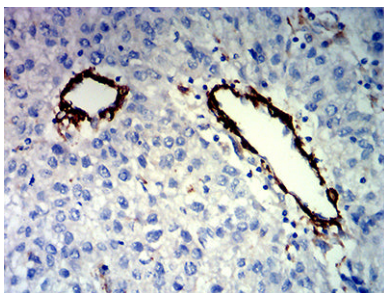
Bilddaten



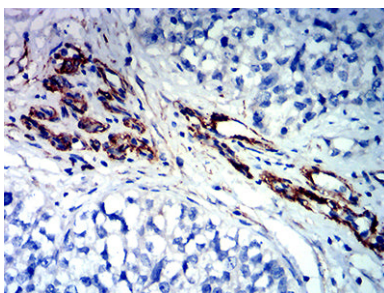
Schwarze Linie: Kontrollantigen (100 ng); Lila Linie: Antigen (10 ng); Blaue Linie: Antigen (50 ng); Rote Linie: Antigen (100 ng)



Durchflusszytometrische Analyse von HeLa-Zellen unter Verwendung des FLI1-Maus-mAb (grün) und einer Negativkontrolle (rot).



Immunohistochemische Analyse von in Paraffin eingebetteten menschlichen Leberkrebsgeweben unter Verwendung des FLI1-Maus-mAb mit DAB-Färbung.



Immunohistochemische Analyse von in Paraffin eingebetteten menschlichen Blasenkrebsgeweben unter Verwendung des FLI1-Maus-mAb mit DAB-Färbung.

