

Produktname: CD10 Maus-monoklonaler Antikörper**Katalog-Nr.: AMM82515**

Nur für Forschungszwecke.

Zusammenfassung

Beschreibung	monoklonaler Maus-Antikörper
Host	Maus
Anwendung	ELISA,FC
Reaktivität	Menschlich
Konjugation	Unkonjugiert
Modifikation	Unverändert
Isotyp	Mouse IgG1
Klonalität	Monoklonal
Form	Flüssig
Konzentration	1 mg/ml
Lagerung	Aliquotieren und bei -20°C lagern (12 Monate haltbar).Frost/Tau-Zyklen vermeiden.
Versand	Eisbeutel
Puffer	Gereinigter Antikörper in PBS mit 0,05% Natriumazid
Aufreinigung	Affinitätsreinigung

Anwendung

Verdünnungsverhältnis ELISA 1:5000-1:20000,FC 1:200-1:400

tnis

Molekulargewicht 85.5kDa

Antigen-Informationen

Genname CD10

Alternative Namen MME; NEP; SFE; CALLA; CMT2T; SCA43

Gen-ID 4311.0

SwissProt ID P08473

Immunogen Gereinigtes rekombinantes Fragment des humanen CD10 (AA: extra 549-750), exprimiert in E. coli.

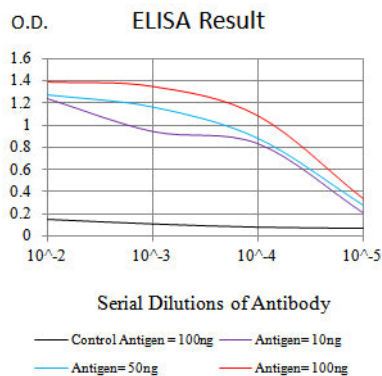
Hintergrund

Das von diesem Gen kodierte Protein ist ein Typ-II-Transmembran-Glykoprotein und ein häufiges Antigen der akuten

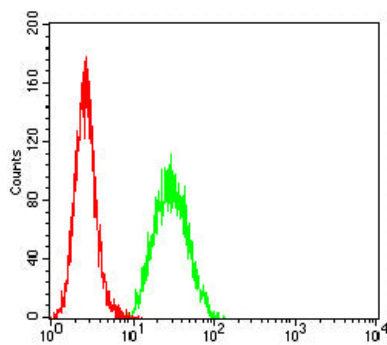
lymphatischen Leukämie (ALL). Es ist ein wichtiger Zelloberflächenmarker für die Diagnose der akuten lymphatischen Leukämie beim Menschen. Das kodierte Protein findet sich auf Leukämiezellen des Prä-B-Zell-Phänotyps, die 85 % der ALL-Fälle ausmachen. Es ist jedoch nicht auf Leukämiezellen beschränkt, sondern kommt auch in verschiedenen normalen Geweben vor. Das Protein ist eine neutrale Endopeptidase, die Peptide an der Aminosäureseite hydrophober Reste spaltet und mehrere Peptidhormone, darunter Glucagon, Enkephaline, Substanz P, Neurotensin, Oxytocin und Bradykinin, inaktiviert.

Forschungsbereich

Bilddaten



Schwarze Linie: Kontrollantigen (100 ng); Lila Linie: Antigen (10 ng); Blaue Linie: Antigen (50 ng); Rote Linie: Antigen (100 ng)



Durchflusszytometrische Analyse von HeLa-Zellen mit CD10-Maus-mAb (grün) und Negativkontrolle (rot).