

Produktname: CD43 Maus-monoklonaler Antikörper**Katalog-Nr.: AMM82502**

Nur für Forschungszwecke.

Zusammenfassung

Beschreibung	monoklonaler Maus-Antikörper
Host	Maus
Anwendung	WB,IHC,ELISA,FC
Reaktivität	Menschlich
Konjugation	Unkonjugiert
Modifikation	Unverändert
Isotyp	Mouse IgG1
Klonalität	Monoklonal
Form	Flüssig
Konzentration	1 mg/ml
Lagerung	Aliquotieren und bei -20°C lagern (12 Monate haltbar).Frost/Tau-Zyklen vermeiden.
Versand	Eisbeutel
Puffer	Gereinigter Antikörper in PBS mit 0,05% Natriumazid
Aufreinigung	Affinitätsreinigung

Anwendung

Verdünnungsverhältnis WB 1:500-1:2000,IHC 1:200-1:1000,ELISA 1:5000-1:20000,FC 1:200-1:400

tnis

Molekulargewicht 40.3kda

Antigen-Informationen

Genname	CD43
Alternative Namen	LSN; SPN; GALGP; GPL115
Gen-ID	6693.0
SwissProt ID	P16150
Immunogen	Gereinigtes rekombinantes Fragment des humanen CD43(AA: extra(20-169)), exprimiert in E. coli.

Hintergrund

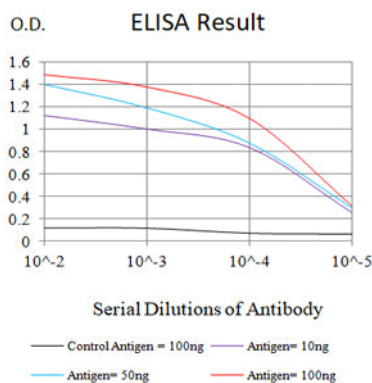
Dieses Gen kodiert für ein hochsialyliertes Glykoprotein, das an der antigenspezifischen Aktivierung von T-Zellen beteiligt ist

und auf der Oberfläche von Thymozyten, T-Lymphozyten, Monozyten, Granulozyten und einigen B-Lymphozyten vorkommt. Es besitzt eine mucinartige extrazelluläre Domäne, eine Transmembranregion und eine carboxyterminale intrazelluläre Region. Die extrazelluläre Domäne weist einen hohen Anteil an Serin- und Threoninresten auf, was eine umfangreiche O-Glykosylierung ermöglicht, und besitzt eine potenzielle N-Glykosylierungsstelle. Die carboxyterminale Region enthält potenzielle Phosphorylierungsstellen, die die Weiterleitung von Aktivierungssignalen vermitteln könnten. Verschiedene Glykoformen dieses Proteins wurden beschrieben. In stimulierten Immunzellen kommt es in einigen Zelltypen zur proteolytischen Spaltung der extrazellulären Domäne, wodurch ein lösliches extrazelluläres Fragment freigesetzt wird. Defekte in der Expression dieses Gens sind mit dem Wiskott-Aldrich-Syndrom assoziiert.

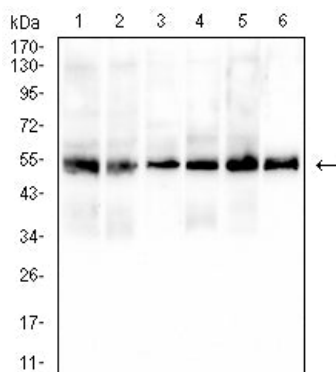
Forschungsbereich

-

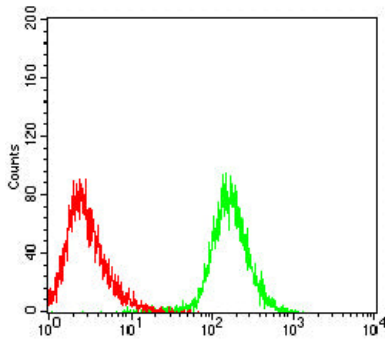
Bilddaten



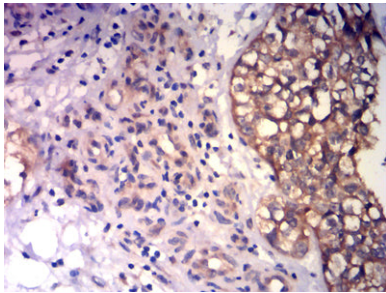
Schwarze Linie: Kontrollantigen (100 ng); Lila Linie: Antigen (10 ng); Blaue Linie: Antigen (50 ng); Rote Linie: Antigen (100 ng)



Western-Blot-Analyse mit CD43-Maus-mAb gegen Zelllysate von HEK293-6E (1), HEK293 (2), K562 (3), MOLT4 (4), Jurkat (5) und PANC-1 (6).



Durchflusszytometrische Analyse von Jurkat-Zellen mit CD43-Maus-mAb (grün) und Negativkontrolle (rot).



Immunohistochemische Analyse von in Paraffin eingebetteten menschlichen Blasenkrebsgeweben mittels CD43-Maus-mAb mit DAB-Färbung.