

**Produktname: PGR Maus-monoklonaler Antikörper****Katalog-Nr.: AMM82493**

Nur für Forschungszwecke.

**Zusammenfassung**

<b>Beschreibung</b>	monoklonaler Maus-Antikörper
<b>Host</b>	Maus
<b>Anwendung</b>	WB,IHC,ELISA,FC
<b>Reaktivität</b>	Menschlich
<b>Konjugation</b>	Unkonjugiert
<b>Modifikation</b>	Unverändert
<b>Isotyp</b>	Mouse IgG1
<b>Klonalität</b>	Monoklonal
<b>Form</b>	Flüssig
<b>Konzentration</b>	1 mg/ml
<b>Lagerung</b>	Aliquotieren und bei -20°C lagern (12 Monate haltbar).Frost/Tau-Zyklen vermeiden.
<b>Versand</b>	Eisbeutel
<b>Puffer</b>	Gereinigter Antikörper in PBS mit 0,05% Natriumazid
<b>Aufreinigung</b>	Affinitätsreinigung

**Anwendung**

**Verdünnungsverhältnis** WB 1:500-1:2000,IHC 1:200-1:1000,ELISA 1:5000-1:20000,FC 1:200-1:400

**tnis**

**Molekulargewicht** 99KDa

**Antigen-Informationen**

<b>Genname</b>	PGR
<b>Alternative Namen</b>	PR; NR3C3
<b>Gen-ID</b>	5241.0
<b>SwissProt ID</b>	P06401
<b>Immunogen</b>	Gereinigtes rekombinantes Fragment des humanen PGR (AA:166-411), exprimiert in E. coli.

**Hintergrund**

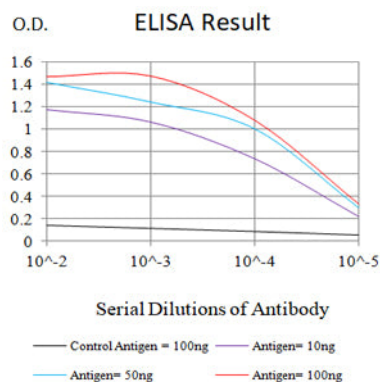
Dieses Gen kodiert für ein Mitglied der Steroidrezeptor-Superfamilie. Das kodierte Protein vermittelt die physiologischen Wirkungen von Progesteron, das eine zentrale Rolle bei reproduktiven Vorgängen im Zusammenhang mit dem Eintreten und

Erhalt einer Schwangerschaft spielt. Dieses Gen nutzt zwei verschiedene Promotoren und Translationsstartstellen im ersten Exon, um mehrere Transkriptvarianten zu erzeugen, sowohl protein- als auch nicht-protein-kodierende. Zwei der Isoformen (A und B) sind bis auf 165 zusätzliche Aminosäuren am N-Terminus von Isoform B identisch und vermitteln jeweils eigene Zielgene und physiologische Wirkungen mit geringer Überlappung.

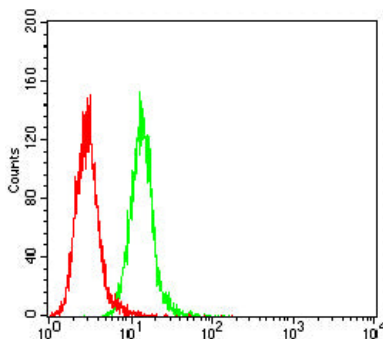
## Forschungsbereich

-

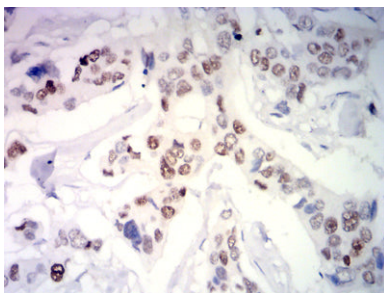
## Bilddaten



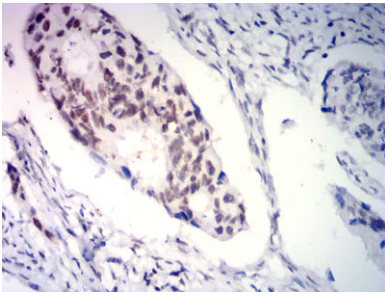
Schwarze Linie: Kontrollantigen (100 ng); Lila Linie: Antigen (10 ng); Blaue Linie: Antigen (50 ng); Rote Linie: Antigen (100 ng)



Durchflusszytometrische Analyse von HeLa-Zellen unter Verwendung des PGR-Maus-mAb (grün) und einer Negativkontrolle (rot).



Immunohistochemische Analyse von in Paraffin eingebetteten menschlichen Brustkrebsgeweben unter Verwendung des PGR-Maus-mAb mit DAB-Färbung.



Immunohistochemische Analyse von in Paraffin eingebetteten menschlichen Rektumkarzinomgeweben mittels PGR-Maus-mAb mit DAB-Färbung.