

**Produktname: GSN Maus-monoklonaler Antikörper****Katalog-Nr.: AMM82490**

Nur für Forschungszwecke.

**Zusammenfassung**

<b>Beschreibung</b>	monoklonaler Maus-Antikörper
<b>Host</b>	Maus
<b>Anwendung</b>	IHC,ELISA,FC
<b>Reaktivität</b>	Menschlich
<b>Konjugation</b>	Unkonjugiert
<b>Modifikation</b>	Unverändert
<b>Isotyp</b>	Mouse IgG1
<b>Klonalität</b>	Monoklonal
<b>Form</b>	Flüssig
<b>Konzentration</b>	1 mg/ml
<b>Lagerung</b>	Aliquotieren und bei -20°C lagern (12 Monate haltbar).Frost/Tau-Zyklen vermeiden.
<b>Versand</b>	Eisbeutel
<b>Puffer</b>	Gereinigter Antikörper in PBS mit 0,05% Natriumazid
<b>Aufreinigung</b>	Affinitätsreinigung

**Anwendung**

**Verdünnungsverhältnis** IHC 1:200-1:1000,ELISA 1:5000-1:20000,FC 1:200-1:400

**tnis**

**Molekulargewicht** 85.7kDa

**Antigen-Informationen**

<b>Genname</b>	GSN
<b>Alternative Namen</b>	ADF; AGEL
<b>Gen-ID</b>	2934.0
<b>SwissProt ID</b>	P06396
<b>Immunogen</b>	Gereinigtes rekombinantes Fragment des humanen GSN (AA: (673-783)), exprimiert in E. coli.

**Hintergrund**

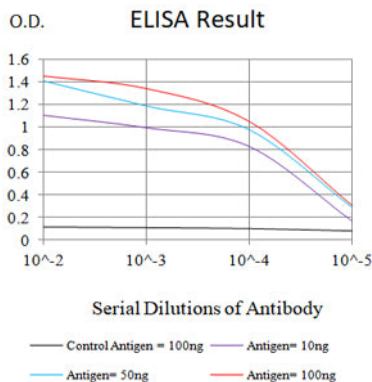
Das von diesem Gen kodierte Protein bindet an die Plus-Enden von Aktinmonomeren und -filamenten und verhindert so den Monomeraustausch. Das kodierte, calciumregulierte Protein ist sowohl am Auf- als auch am Abbau von Aktinfilamenten

beteiligt. Defekte in diesem Gen verursachen die familiäre Amyloidose vom finnischen Typ (FAF). Für dieses Gen wurden mehrere Transkriptvarianten gefunden, die verschiedene Isoformen kodieren.

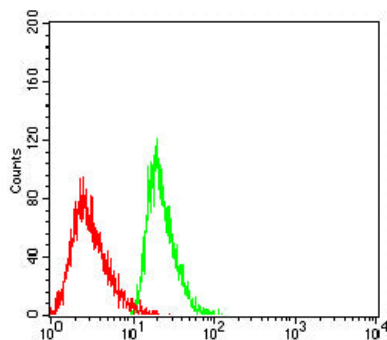
## Forschungsbereich

-

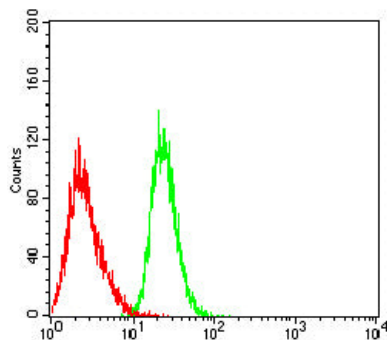
## Bilddaten



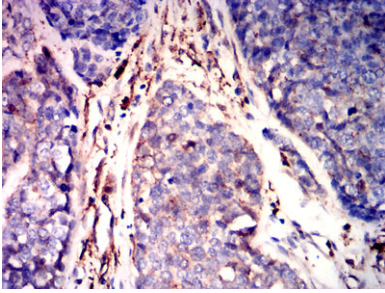
Schwarze Linie: Kontrollantigen (100 ng); Lila Linie: Antigen (10 ng); Blaue Linie: Antigen (50 ng); Rote Linie: Antigen (100 ng)



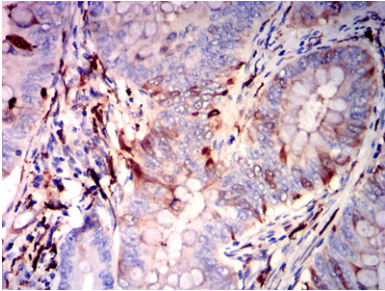
Durchflusszytometrische Analyse von Jurkat-Zellen unter Verwendung des GSN-Maus-mAb (grün) und einer Negativkontrolle (rot).



Durchflusszytometrische Analyse von THP-1-Zellen unter Verwendung des GSN-Maus-mAb (grün) und einer Negativkontrolle (rot).



Immunohistochemische Analyse von in Paraffin eingebetteten menschlichen Ösophaguskarzinomgeweben mittels GSN-Maus-mAb mit DAB-Färbung.



Immunohistochemische Analyse von in Paraffin eingebetteten menschlichen Rektumkarzinomgeweben mittels GSN-Maus-mAb mit DAB-Färbung.