

Produktname: SP17 Maus-monoklonaler Antikörper**Katalog-Nr.: AMM82482**

Nur für Forschungszwecke.

Zusammenfassung

Beschreibung	monoklonaler Maus-Antikörper
Host	Maus
Anwendung	IHC,ELISA,FC
Reaktivität	Menschlich
Konjugation	Unkonjugiert
Modifikation	Unverändert
Isotyp	Mouse IgG1
Klonalität	Monoklonal
Form	Flüssig
Konzentration	1 mg/ml
Lagerung	Aliquotieren und bei -20°C lagern (12 Monate haltbar).Frost/Tau-Zyklen vermeiden.
Versand	Eisbeutel
Puffer	Gereinigter Antikörper in PBS mit 0,05% Natriumazid
Aufreinigung	Affinitätsreinigung

Anwendung

Verdünnungsverhältnis IHC 1:200-1:1000,ELISA 1:5000-1:20000,FC 1:200-1:400

tnis

Molekulargewicht 17.4kDa

Antigen-Informationen

Genname	SP17
Alternative Namen	CT22; SPA17; SP17-1
Gen-ID	53340.0
SwissProt ID	Q15506
Immunogen	Gereinigtes rekombinantes Fragment des humanen SP17 (AS: 1-152), exprimiert in E. coli.

Hintergrund

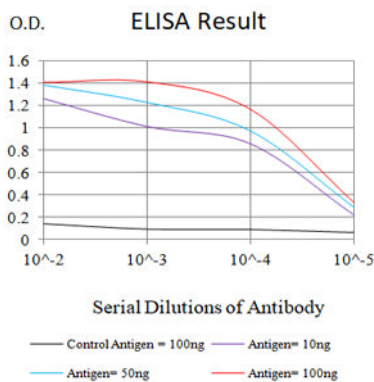
Dieses Gen kodiert für ein Protein, das auf der Zelloberfläche vorkommt. Der N-Terminus weist Sequenzähnlichkeit zur regulatorischen Untereinheit alpha (RIIa) Typ II der humanen cAMP-abhängigen Proteinkinase A (PKA) auf, während der C-

Terminus ein IQ-Calmodulin-Bindungsmotiv besitzt. Der zentrale Teil des Proteins enthält Kohlenhydrat-Bindungsmotive und ist wahrscheinlich an der Zell-Zell-Adhäsion beteiligt. Das Protein wurde ursprünglich durch seine Beteiligung an der Bindung von Spermien an die Zona pellucida der Oozyte charakterisiert. Neuere Studien deuten darauf hin, dass es auch an weiteren Zell-Zell-Adhäsionsfunktionen wie der Migration von Immunzellen und der Metastasierung beteiligt ist. Ein retrotransponiertes Pseudogen befindet sich auf Chromosom 10q22. [bereitgestellt von RefSeq, Jan. 2009]

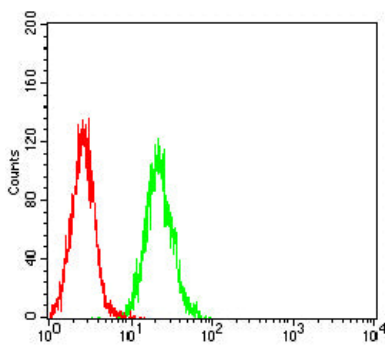
Forschungsbereich

-

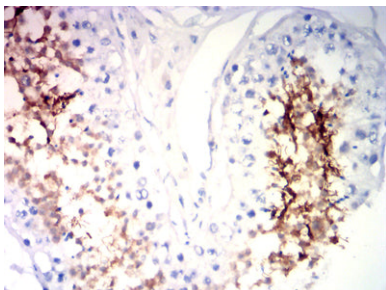
Bilddaten



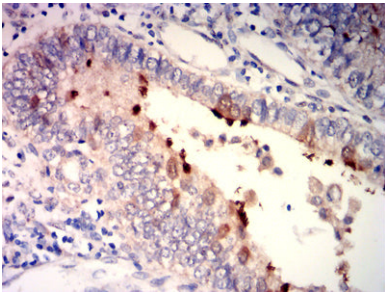
Schwarze Linie: Kontrollantigen (100 ng); Lila Linie: Antigen (10 ng); Blaue Linie: Antigen (50 ng); Rote Linie: Antigen (100 ng)



Durchflusszytometrische Analyse von SK-OV-3-Zellen unter Verwendung des Maus-mAb SP17 (grün) und einer Negativkontrolle (rot).



Immunhistochemische Analyse von in Paraffin eingebetteten menschlichen Hodengewebe unter Verwendung des Maus-mAb SP17 mit DAB-Färbung.



Immunohistochemische Analyse von in Paraffin eingebetteten menschlichen Endometriumkarzinomgeweben unter Verwendung des Maus-mAb SP17 mit DAB-Färbung.