

**Produktname: ACTA2 Maus-monoklonaler Antikörper****Katalog-Nr.: AMM82429**

Nur für Forschungszwecke.

**Zusammenfassung**

<b>Beschreibung</b>	monoklonaler Maus-Antikörper
<b>Host</b>	Maus
<b>Anwendung</b>	WB,IHC,ELISA,FC
<b>Reaktivität</b>	Mensch, Maus, Ratte
<b>Konjugation</b>	Unkonjugiert
<b>Modifikation</b>	Unverändert
<b>Isotyp</b>	Mouse IgG1
<b>Klonalität</b>	Monoklonal
<b>Form</b>	Flüssig
<b>Konzentration</b>	1 mg/ml
<b>Lagerung</b>	Aliquotieren und bei -20°C lagern (12 Monate haltbar).Frost/Tau-Zyklen vermeiden.
<b>Versand</b>	Eisbeutel
<b>Puffer</b>	Gereinigter Antikörper in PBS mit 0,05% Natriumazid
<b>Aufreinigung</b>	Affinitätsreinigung

**Anwendung**

**Verdünnungsverhältnis** WB 1:500-1:2000,IHC 1:200-1:1000,ELISA 1:5000-1:20000,FC 1:200-1:400

**tnis**

**Molekulargewicht** 42kDa

**Antigen-Informationen**

<b>Genname</b>	ACTA2
<b>Alternative Namen</b>	ACTSA; $\alpha$ -Smooth Muscle Actin;Alpha-actin-2;Alpha actin 2
<b>Gen-ID</b>	59.0
<b>SwissProt ID</b>	P62736
<b>Immunogen</b>	Gereinigtes rekombinantes Fragment des humanen ACTA2 (AA: 2-124), exprimiert in E. coli.

**Hintergrund**

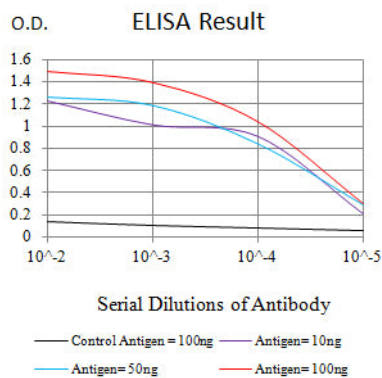
Dieses Gen kodiert eines von sechs verschiedenen Aktinproteinen. Aktine sind hochkonservierte Proteine, die an Zellmotilität, Zellstruktur, Zellintegrität und interzellulärer Signalübertragung beteiligt sind. Das kodierte Protein ist ein Aktin der glatten

Muskulatur, das an der Kontraktilität der Blutgefäße und der Blutdruckhomöostase beteiligt ist. Mutationen in diesem Gen verursachen verschiedene Gefäßerkrankungen wie die thorakale Aortenerkrankung, die koronare Herzkrankheit, Schlaganfall und die Moyamoya-Krankheit sowie das Multisystemische Syndrom der glatten Muskelfunktionsstörung.

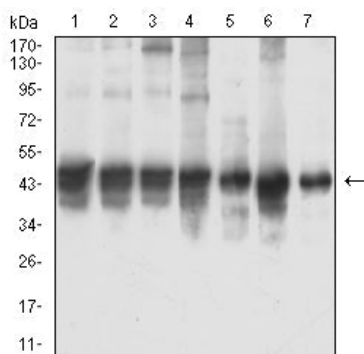
## Forschungsbereich

-

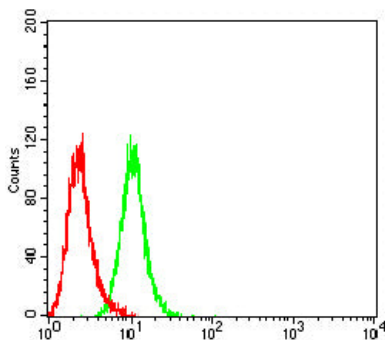
## Bilddaten



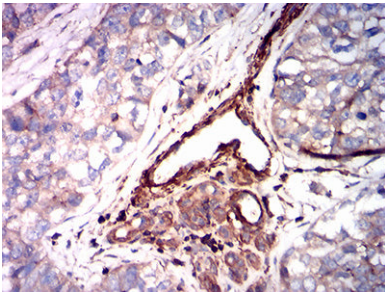
Schwarze Linie: Kontrollantigen (100 ng); Lila Linie: Antigen (10 ng); Blaue Linie: Antigen (50 ng); Rote Linie: Antigen (100 ng)



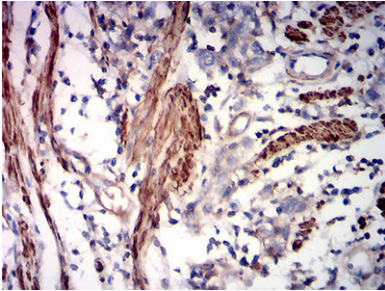
Western-Blot-Analyse mit dem Maus-mAb ACTA2 gegen Zelllysate von EC (1), HUVE-12 (2), A549 (3), NIH/3T3 (4), HL-60 (5), HeLa (6) und K652 (7).



Durchflusszytometrische Analyse von HeLa-Zellen unter Verwendung des Maus-mAb ACTA2 (grün) und einer Negativkontrolle (rot).



Immunohistochemische Analyse von in Paraffin eingebetteten menschlichen Blasenkrebsgeweben unter Verwendung des Maus-mAb ACTA2 mit DAB-Färbung.



Immunohistochemische Analyse von in Paraffin eingebetteten menschlichen Rektumkarzinomgeweben unter Verwendung des Maus-mAb ACTA2 mit DAB-Färbung.