

Produktname: CD196 Maus-monoklonaler Antikörper**Katalog-Nr.: AMM82424**

Nur für Forschungszwecke.

Zusammenfassung

Beschreibung	monoklonaler Maus-Antikörper
Host	Maus
Anwendung	WB,ELISA,FC
Reaktivität	Menschlich
Konjugation	Unkonjugiert
Modifikation	Unverändert
Isotyp	Mouse IgG2a
Klonalität	Monoklonal
Form	Flüssig
Konzentration	1 mg/ml
Lagerung	Aliquotieren und bei -20°C lagern (12 Monate haltbar).Frost/Tau-Zyklen vermeiden.
Versand	Eisbeutel
Puffer	Gereinigter Antikörper in PBS mit 0,05% Natriumazid
Aufreinigung	Affinitätsreinigung

Anwendung

Verdünnungsverhältnis WB 1:500-1:2000,ELISA 1:5000-1:20000,FC 1:200-1:400

tnis

Molekulargewicht 42.5kDa

Antigen-Informationen

Genname	CD196
Alternative Namen	CCR6; BN-1; DCR2; DRY6; CCR-6; CKRL3; GPR29; CKR-L3; CMKBR6; GPRCY4; STRL22; CC-CKR-6; C-C CKR-6
Gen-ID	1235.0
SwissProt ID	P51684
Immunogen	Gereinigtes rekombinantes Fragment des humanen CD196, exprimiert in E. coli.

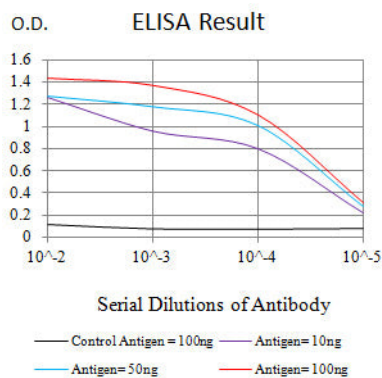
Hintergrund

Dieses Gen kodiert für ein Mitglied der Beta-Chemokinrezeptor-Familie, ein vermutlich sieben Transmembranprotein, ähnlich

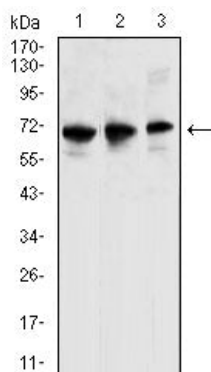
den G-Protein-gekoppelten Rezeptoren. Es wird bevorzugt von unreifen dendritischen Zellen und Gedächtnis-T-Zellen exprimiert. Der Ligand dieses Rezeptors ist das Makrophagen-Entzündungsprotein 3 alpha (MIP-3 alpha). Dieser Rezeptor spielt eine wichtige Rolle bei der Reifung der B-Zelllinie und der Antigen-getriebenen B-Zell-Differenzierung und reguliert möglicherweise die Migration und Rekrutierung von dendritischen Zellen und T-Zellen während entzündlicher und immunologischer Reaktionen. Für dieses Gen wurden alternativ gespleißte Transkriptvarianten beschrieben, die für dasselbe Protein kodieren.

Forschungsbereich

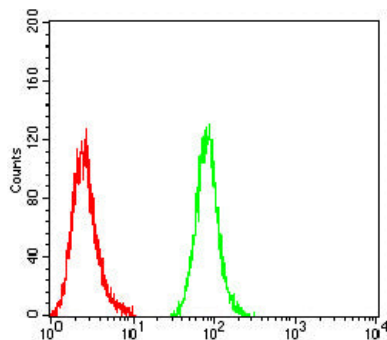
Bilddaten



Schwarze Linie: Kontrollantigen (100 ng); Lila Linie: Antigen (10 ng); Blaue Linie: Antigen (50 ng); Rote Linie: Antigen (100 ng)



Western-Blot-Analyse mit CD196-Maus-mAb gegen K562 (1), THP-1 (2) und HL-60 (3) Zelllysate.



Durchflusszytometrische Analyse von THP-1-Zellen mit CD196-Maus-mAb (grün) und Negativkontrolle (rot).