

Produktname: TOP2A Maus-monoklonaler Antikörper**Katalog-Nr.: AMM82423**

Nur für Forschungszwecke.

Zusammenfassung

Beschreibung	monoklonaler Maus-Antikörper
Host	Maus
Anwendung	WB,ICC,ELISA,FC
Reaktivität	Mensch, Ratte
Konjugation	Unkonjugiert
Modifikation	Unverändert
Isotyp	Mouse IgG2b
Klonalität	Monoklonal
Form	Flüssig
Konzentration	1 mg/ml
Lagerung	Aliquotieren und bei -20°C lagern (12 Monate haltbar).Frost/Tau-Zyklen vermeiden.
Versand	Eisbeutel
Puffer	Gereinigter Antikörper in PBS mit 0,05% Natriumazid
Aufreinigung	Affinitätsreinigung

Anwendung

Verdünnungsverhältnis WB 1:500-1:2000,ICC 1:100-1:500,ELISA 1:5000-1:20000,FC 1:200-1:400

tnis

Molekulargewicht 174.4kDa

Antigen-Informationen

Genname	TOP2A
Alternative Namen	TOP2; TP2A
Gen-ID	7153.0
SwissProt ID	P11388
Immunogen	Gereinigtes rekombinantes Fragment des humanen TOP2A (AA: 1100-1530), exprimiert in E. coli.

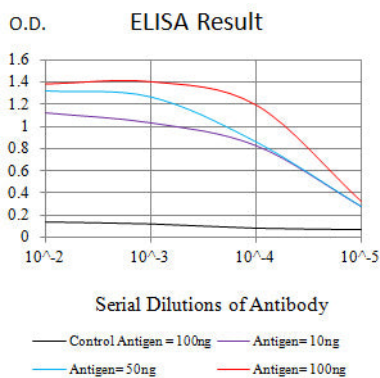
Hintergrund

Dieses Gen kodiert für eine DNA-Topoisomerase, ein Enzym, das die topologischen Zustände der DNA während der

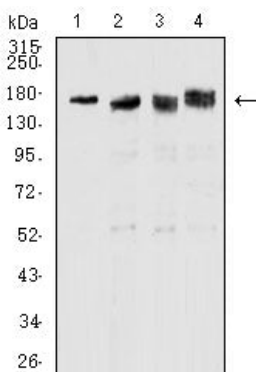
Transkription steuert und verändert. Dieses nukleäre Enzym ist an Prozessen wie der Chromosomenkondensation, der Chromatidentrennung und dem Abbau von Torsionsspannungen beteiligt, die während der DNA-Transkription und -Replikation auftreten. Es katalysiert das vorübergehende Brechen und Wiederverbinden zweier DNA-Stränge, wodurch diese sich durchdringen können und somit die DNA-Topologie verändert wird. Zwei Formen dieses Enzyms existieren, vermutlich als Produkte einer Genduplikation. Das Gen für diese Form, Alpha, befindet sich auf Chromosom 17, das Gen für Beta auf Chromosom 3. Das Gen für dieses Enzym dient als Zielstruktur für verschiedene Antikrebsmittel, und diverse Mutationen in diesem Gen wurden mit der Entwicklung von Arzneimittelresistenzen in Verbindung gebracht. Eine verminderte Aktivität dieses Enzyms könnte auch bei Ataxia teleangiectatica eine Rolle spielen.

Forschungsbereich

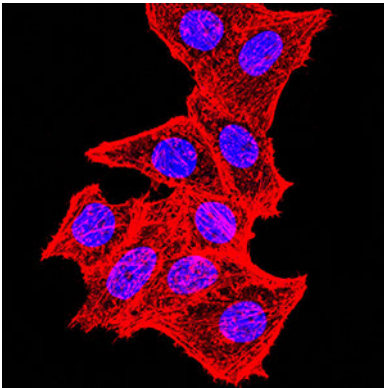
Bilddaten



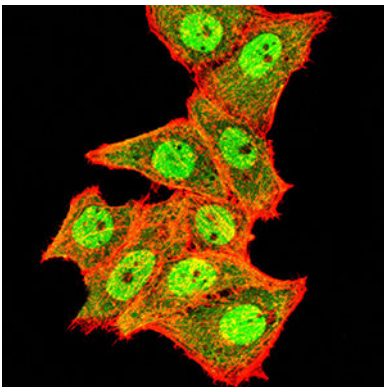
Schwarze Linie: Kontrollantigen (100 ng); Lila Linie: Antigen (10 ng); Blaue Linie: Antigen (50 ng); Rote Linie: Antigen (100 ng)



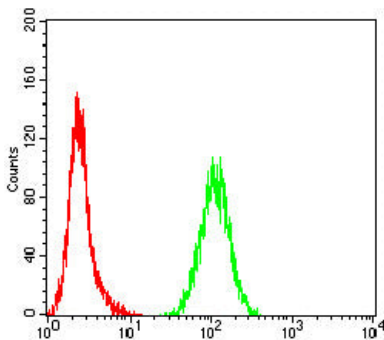
Western-Blot-Analyse mit TOP2A Maus-mAb gegen PC-12 (1), HeLa (2), Jurkat (3) und K562 (4) Zelllysate.



Immunfluoreszenzanalyse von HeLa-Zellen mit dem Maus-mAb TOP2A. Blau: Fluoreszierender DNA-Farbstoff DRAQ5. Rot: Aktinfilamente wurden mit Alexa Fluor-555-Phalloidin markiert.



Immunfluoreszenzanalyse von HeLa-Zellen mit dem Maus-mAb TOP2A (grün). Blau: Fluoreszierender DNA-Farbstoff DRAQ5. Rot: Aktinfilamente wurden mit Alexa Fluor-555-Phalloidin markiert.



Durchflusszytometrische Analyse von HeLa-Zellen unter Verwendung des Maus-mAb TOP2A (grün) und einer Negativkontrolle (rot).