

Produktname: SDHB Maus-monoklonaler Antikörper**Katalog-Nr.: AMM82413**

Nur für Forschungszwecke.

Zusammenfassung

Beschreibung	monoklonaler Maus-Antikörper
Host	Maus
Anwendung	IHC,ELISA,FC
Reaktivität	Menschlich
Konjugation	Unkonjugiert
Modifikation	Unverändert
Isotyp	Mouse IgG1
Klonalität	Monoklonal
Form	Flüssig
Konzentration	1 mg/ml
Lagerung	Aliquotieren und bei -20°C lagern (12 Monate haltbar).Frost/Tau-Zyklen vermeiden.
Versand	Eisbeutel
Puffer	Gereinigter Antikörper in PBS mit 0,05% Natriumazid
Aufreinigung	Affinitätsreinigung

Anwendung

Verdünnungsverhältnis IHC 1:200-1:1000,ELISA 1:5000-1:20000,FC 1:200-1:400

tnis

Molekulargewicht 31.6kDa

Antigen-Informationen

Genname	SDHB
Alternative Namen	IP; SDH; CWS2; PGL4; SDH1; SDH2; SDHIP
Gen-ID	6390.0
SwissProt ID	P21912
Immunogen	Gereinigtes rekombinantes Fragment des humanen SDHB (AA: 29-280), exprimiert in E. coli.

Hintergrund

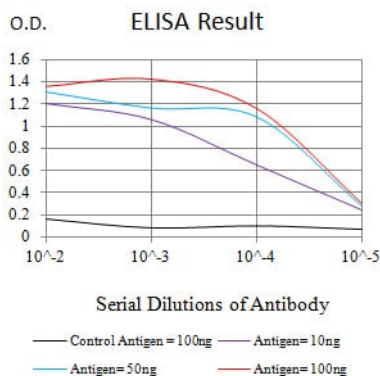
Komplex II der Atmungskette, der spezifisch an der Oxidation von Succinat beteiligt ist, überträgt Elektronen von FADH₂ auf CoQ. Der Komplex besteht aus vier nukleär kodierten Untereinheiten und ist in der inneren Mitochondrienmembran lokalisiert.

Die Eisen-Schwefel-Untereinheit ist hochkonserviert und enthält drei cysteinreiche Cluster, die möglicherweise die Eisen-Schwefel-Zentren des Enzyms bilden. Sporadische und familiäre Mutationen in diesem Gen führen zu Paragangliomen und Phäochromozytomen und belegen einen Zusammenhang zwischen mitochondrialer Dysfunktion und Tumorentstehung.

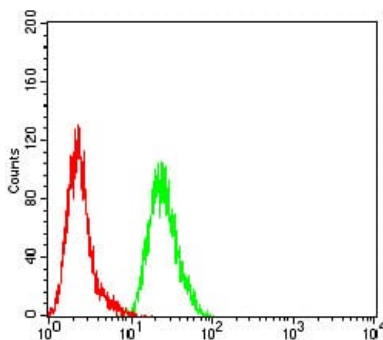
Forschungsbereich

-

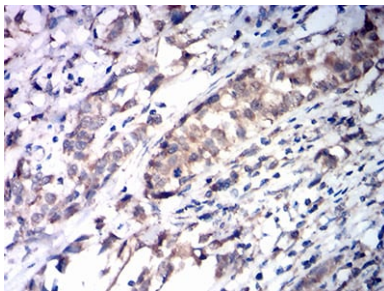
Bilddaten



Schwarze Linie: Kontrollantigen (100 ng); Lila Linie: Antigen (10 ng); Blaue Linie: Antigen (50 ng); Rote Linie: Antigen (100 ng)



Durchflusszytometrische Analyse von HeLa-Zellen unter Verwendung des SDHB-Maus-mAb (grün) und einer Negativkontrolle (rot).



Immunhistochemische Analyse von in Paraffin eingebetteten menschlichen Zervixkarzinomgeweben unter Verwendung des SDHB-Maus-mAb mit DAB-Färbung.