

Produktname: CD300C Maus-monoklonaler Antikörper**Katalog-Nr.: AMM82405**

Nur für Forschungszwecke.

Zusammenfassung

Beschreibung	monoklonaler Maus-Antikörper
Host	Maus
Anwendung	ELISA,FC
Reaktivität	Menschlich
Konjugation	Unkonjugiert
Modifikation	Unverändert
Isotyp	Mouse IgG2a
Klonalität	Monoklonal
Form	Flüssig
Konzentration	1 mg/ml
Lagerung	Aliquotieren und bei -20°C lagern (12 Monate haltbar).Frost/Tau-Zyklen vermeiden.
Versand	Eisbeutel
Puffer	Gereinigter Antikörper in PBS mit 0,05% Natriumazid
Aufreinigung	Affinitätsreinigung

Anwendung

Verdünnungsverhältnis ELISA 1:5000-1:20000,FC 1:200-1:400

tnis

Molekulargewicht 24.8kDa

Antigen-Informationen

Genname	CD300C
Alternative Namen	LIR; CLM-6; CMRF35; IGSF16; CMRF-35; CMRF35A; CMRF-35A; CMRF35A1; CMRF35-A1
Gen-ID	10871.0
SwissProt ID	Q08708
Immunogen	Gereinigtes rekombinantes Fragment des humanen CD300C (AA: 21-183), exprimiert in E. coli.

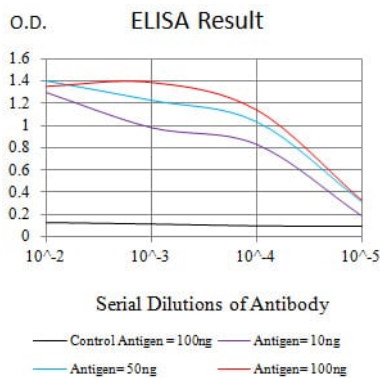
Hintergrund

Das CMRF35-Antigen, das durch Reaktivität mit einem monoklonalen Antikörper identifiziert wurde, ist auf Monozyten,

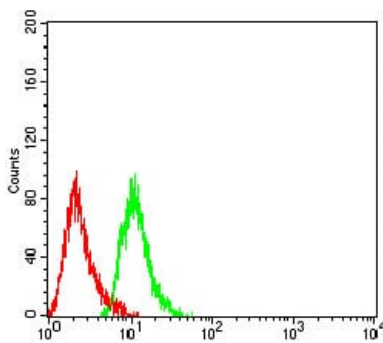
Neutrophilen und einigen T- und B-Lymphozyten vorhanden (Jackson et al., 1992 [PubMed 1349532]).

Forschungsbereich

Bilddaten



Schwarze Linie: Kontrollantigen (100 ng); Lila Linie: Antigen (10 ng); Blaue Linie: Antigen (50 ng); Rote Linie: Antigen (100 ng)



Durchflusszytometrische Analyse von THP-1-Zellen unter Verwendung des CD300C-Maus-mAb (grün) und einer Negativkontrolle (rot).