

Produktname: KRT20 Maus-monoklonaler Antikörper**Katalog-Nr.: AMM82383**

Nur für Forschungszwecke.

Zusammenfassung

Beschreibung	monoklonaler Maus-Antikörper
Host	Maus
Anwendung	IHC,ELISA
Reaktivität	Menschlich
Konjugation	Unkonjugiert
Modifikation	Unverändert
Isotyp	Mouse IgG1
Klonalität	Monoklonal
Form	Flüssig
Konzentration	1 mg/ml
Lagerung	Aliquotieren und bei -20°C lagern (12 Monate haltbar).Frost/Tau-Zyklen vermeiden.
Versand	Eisbeutel
Puffer	Gereinigter Antikörper in PBS mit 0,05% Natriumazid
Aufreinigung	Affinitätsreinigung

Anwendung

Verdünnungsverhältnis IHC 1:200-1:1000,ELISA 1:5000-1:20000

tnis

Molekulargewicht 48.5kDa

Antigen-Informationen

Genname	KRT20
Alternative Namen	K20; CD20; CK20; CK-20; KRT21
Gen-ID	54474.0
SwissProt ID	P35900
Immunogen	Gereinigtes rekombinantes Fragment des humanen KRT20 (AS: 1-150), exprimiert in E. coli.

Hintergrund

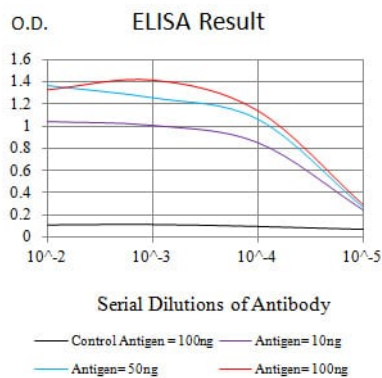
Das von diesem Gen kodierte Protein gehört zur Keratinfamilie. Keratine sind Intermediärfilamentproteine, die für die strukturelle Integrität von Epithelzellen verantwortlich sind und in Zytokeratine und Haarkeratine unterteilt werden.

Zytokeratine vom Typ I bestehen aus sauren Proteinen, die in Paaren heterotypischer Keratinketten angeordnet sind. Dieses Zytokeratin ist ein wichtiges Zellprotein reifer Enterozyten und Becherzellen und wird spezifisch in der Magen- und Darmschleimhaut exprimiert. Die Gene für Zytokeratine vom Typ I sind in einer Region auf Chromosom 17q12-q21 geclustert.

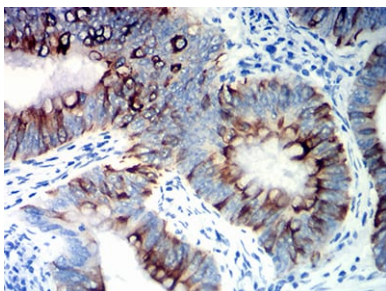
Forschungsbereich

Apoptose

Bilddaten



Schwarze Linie: Kontrollantigen (100 ng); Lila Linie: Antigen (10 ng); Blaue Linie: Antigen (50 ng); Rote Linie: Antigen (100 ng)



Immunhistochemische Analyse von in Paraffin eingebetteten menschlichen Dickdarmkrebsgeweben unter Verwendung des Maus-mAb KRT20 mit DAB-Färbung.