

Produktname: CD163 Maus-monoklonaler Antikörper**Katalog-Nr.: AMM82379**

Nur für Forschungszwecke.

Zusammenfassung

Beschreibung	monoklonaler Maus-Antikörper
Host	Maus
Anwendung	WB,IHC,ELISA,FC
Reaktivität	Mensch, Maus, Ratte, Kaninchen, Affe
Konjugation	Unkonjugiert
Modifikation	Unverändert
Isotyp	Mouse IgG1
Klonalität	Monoklonal
Form	Flüssig
Konzentration	1 mg/ml
Lagerung	Aliquotieren und bei -20°C lagern (12 Monate haltbar).Frost/Tau-Zyklen vermeiden.
Versand	Eisbeutel
Puffer	Gereinigter Antikörper in PBS mit 0,05% Natriumazid
Aufreinigung	Affinitätsreinigung

Anwendung

Verdünnungsverhältnis WB 1:500-1:2000,IHC 1:200-1:1000,ELISA 1:5000-1:20000,FC 1:200-1:400

tnis

Molekulargewicht 125.4kDa

Antigen-Informationen

Genname	CD163
Alternative Namen	M130; MM130; SCAR11
Gen-ID	9332.0
SwissProt ID	Q86VB7
Immunogen	Gereinigtes rekombinantes Fragment des humanen CD163 (AA: extra 42-259), exprimiert in E. coli.

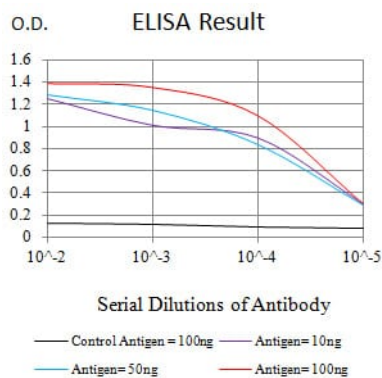
Hintergrund

Das von diesem Gen kodierte Protein gehört zur Familie der Scavenger-Rezeptoren mit Cystein-reichen Aminosäuren (SRCR)

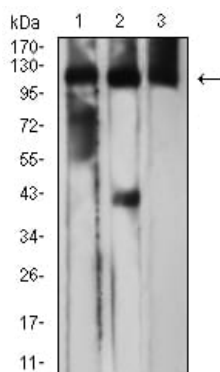
und wird ausschließlich in Monozyten und Makrophagen exprimiert. Es fungiert als Akute-Phase-regulierter Rezeptor, der an der Clearance und Endozytose von Hämoglobin/Haptoglobin-Komplexen durch Makrophagen beteiligt ist und dadurch Gewebe vor oxidativen Schäden durch freies Hämoglobin schützen kann. Dieses Protein kann außerdem als angeborener Immunsensor für Bakterien und als Auslöser lokaler Entzündungen dienen. Für dieses Gen wurden alternativ gespleißte Transkriptvarianten beschrieben, die für verschiedene Isoformen kodieren.

Forschungsbereich

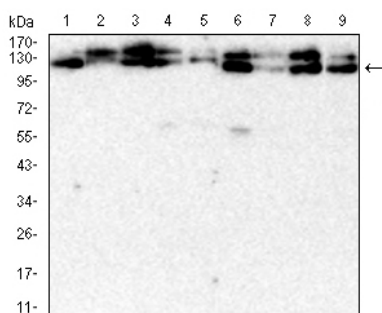
Bilddaten



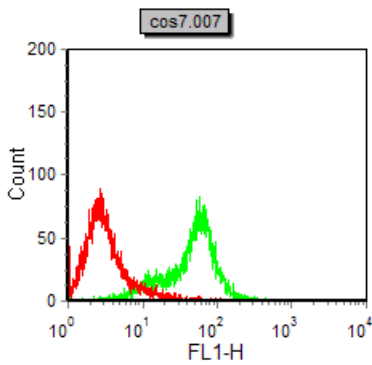
Schwarze Linie: Kontrollantigen (100 ng); Lila Linie: Antigen (10 ng); Blaue Linie: Antigen (50 ng); Rote Linie: Antigen (100 ng)



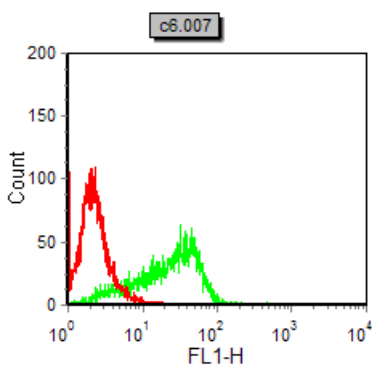
Western-Blot-Analyse mit CD163-Maus-mAb gegen Raw264.7 (1), NIH/3T3 (2) und HL-60 (3) Zelllysate.



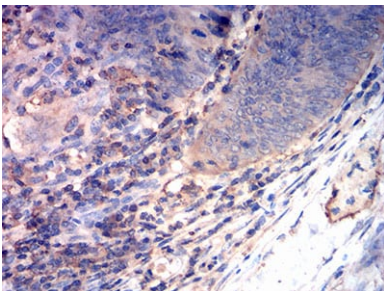
Western-Blot-Analyse mit CD163-Maus-mAb gegen PC-12(1), Raw264.7(2), NIH/3T3(3), NRK(4), C2C12(5), C6(6), L1210(7), F9(8), CHO3D10(9)-Zelllysate.



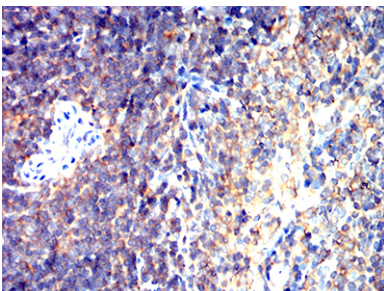
Durchflusszytometrische Analyse von COS7-Zellen mit CD163-Maus-mAb (grün) und Negativkontrolle (rot).



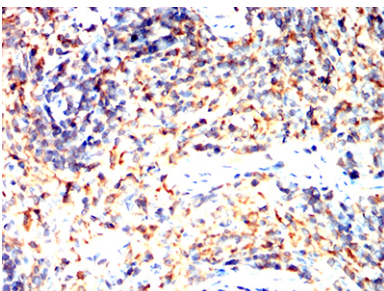
Durchflusszytometrische Analyse von C6-Zellen mit CD163-Maus-mAb (grün) und Negativkontrolle (rot).



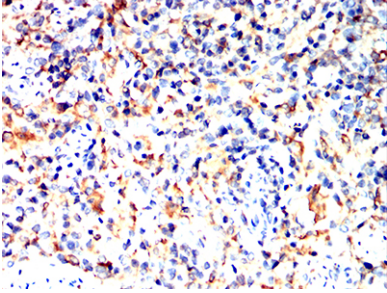
Immunhistochemische Analyse von in Paraffin eingebetteten menschlichen Rektumkarzinomgeweben mittels CD163-Maus-mAb mit DAB-Färbung.



Immunhistochemische Analyse von in Paraffin eingebetteter Mausmilz mittels CD163-Maus-mAb mit DAB-Färbung.



Immunhistochemische Analyse von in Paraffin eingebetteter Rattenmilz mittels CD163-Maus-mAb mit DAB-Färbung.



Immunohistochemische Analyse von in Paraffin eingebetteter Kaninchenmilz mittels CD163-Maus-mAb mit DAB-Färbung.