

Produktname: MSH2 Maus-monoklonaler Antikörper**Katalog-Nr.: AMM82374**

Nur für Forschungszwecke.

Zusammenfassung

| | |
|----------------------|---|
| Beschreibung | monoklonaler Maus-Antikörper |
| Host | Maus |
| Anwendung | WB,IHC,ICC,ELISA,FC |
| Reaktivität | Mensch, Maus |
| Konjugation | Unkonjugiert |
| Modifikation | Unverändert |
| Isotyp | Mouse IgG1 |
| Klonalität | Monoklonal |
| Form | Flüssig |
| Konzentration | 1 mg/ml |
| Lagerung | Aliquotieren und bei -20°C lagern (12 Monate haltbar).Frost/Tau-Zyklen vermeiden. |
| Versand | Eisbeutel |
| Puffer | Gereinigter Antikörper in PBS mit 0,05% Natriumazid |
| Aufreinigung | Affinitätsreinigung |

Anwendung

| | |
|------------------------------|---|
| Verdünnungsverhältnis | WB 1:500-1:2000,IHC 1:200-1:1000,ICC 1:200-1:1000,ELISA 1:5000-1:20000,FC 1:200-1:400 |
| Molekulargewicht | 104.7kDa |

Antigen-Informationen

| | |
|--------------------------|---|
| Genname | MSH2 |
| Alternative Namen | FCC1; COCA1; HNPCC; LCFS2; hMSH2; HNPCC1 |
| Gen-ID | 4436.0 |
| SwissProt ID | P43246 |
| Immunogen | Gereinigtes rekombinantes Fragment des humanen MSH2 (AA: 442-586), exprimiert in E. coli. |

Hintergrund

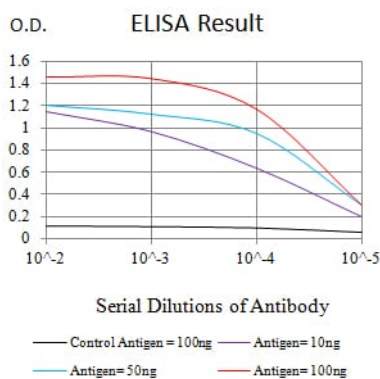
Dieser Genort ist häufig bei hereditärem nicht-polypösem Darmkrebs (HNPCC) mutiert. Nach der Klonierung erwies er sich als

menschliches Homolog des E. coli-Mismatch-Reparaturgens mutS, was mit den charakteristischen Veränderungen in den Mikrosatellitensequenzen (RER+-Phänotyp) bei HNPCC übereinstimmt. Für dieses Gen wurden zwei Transkriptvarianten gefunden, die für unterschiedliche Isoformen kodieren.

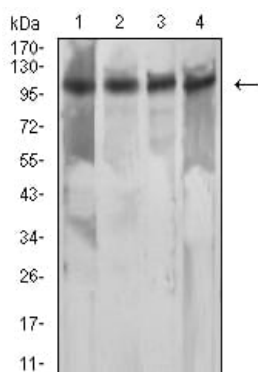
Forschungsbereich

-

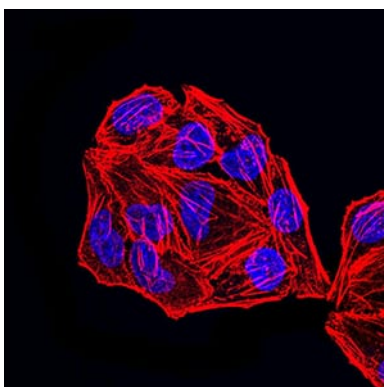
Bilddaten



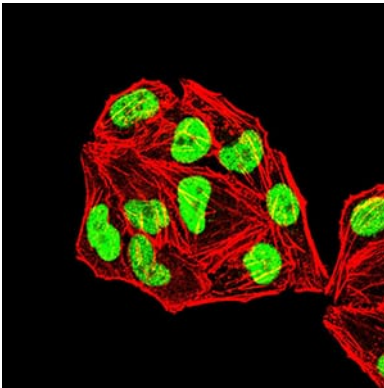
Schwarze Linie: Kontrollantigen (100 ng); Lila Linie: Antigen (10 ng); Blaue Linie: Antigen (50 ng); Rote Linie: Antigen (100 ng)



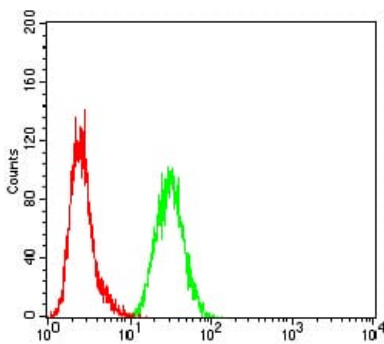
Western-Blot-Analyse mit MSH2-Maus-mAb gegen HeLa (1), NIH/3T3 (2), A549 (3) und A431 (4) Zellysat.



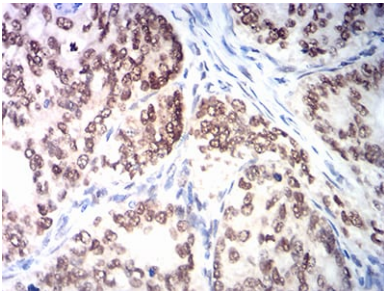
Immunfluoreszenzanalyse von HeLa-Zellen mit dem Maus-mAb MSH2. Blau: Fluoreszierender DNA-Farbstoff DRAQ5. Rot: Aktinfilamente wurden mit Alexa Fluor-555-Phalloidin markiert.



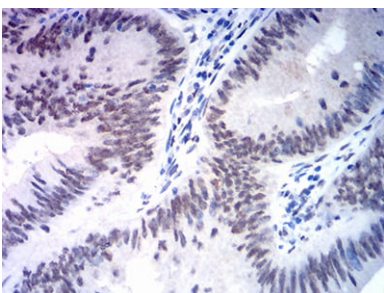
Immunfluoreszenzanalyse von HeLa-Zellen mit dem Maus-mAb MSH2. Blau: Fluoreszierender DNA-Farbstoff DRAQ5. Rot: Aktinfilamente wurden mit Alexa Fluor-555-Phalloidin markiert.



Durchflusszytometrische Analyse von HeLa-Zellen unter Verwendung des MSH2-Maus-mAb (grün) und einer Negativkontrolle (rot).



Immunhistochemische Analyse von in Paraffin eingebetteten menschlichen Zervixkarzinomgeweben mittels MSH2-Maus-mAb mit DAB-Färbung.



Immunhistochemische Analyse von in Paraffin eingebetteten menschlichen Rektumkarzinomgeweben unter Verwendung des MSH2-Maus-mAb mit DAB-Färbung.