

Produktname: CYLD Maus-monoklonaler Antikörper**Katalog-Nr.: AMM82370**

Nur für Forschungszwecke.

Zusammenfassung

Beschreibung	monoklonaler Maus-Antikörper
Host	Maus
Anwendung	ELISA,FC
Reaktivität	Menschlich
Konjugation	Unkonjugiert
Modifikation	Unverändert
Isotyp	Mouse IgG1
Klonalität	Monoklonal
Form	Flüssig
Konzentration	1 mg/ml
Lagerung	Aliquotieren und bei -20°C lagern (12 Monate haltbar).Frost/Tau-Zyklen vermeiden.
Versand	Eisbeutel
Puffer	Gereinigter Antikörper in PBS mit 0,05% Natriumazid
Aufreinigung	Affinitätsreinigung

Anwendung

Verdünnungsverhältnis ELISA 1:5000-1:20000,FC 1:200-1:400

tnis

Molekulargewicht 107.3kDa

Antigen-Informationen

Genname	CYLD
Alternative Namen	EAC; MFT; SBS; TEM; BRSS; CDMT; MFT1; CYLD1; CYLDI; USPL2
Gen-ID	1540.0
SwissProt ID	Q9NQC7
Immunogen	Gereinigtes rekombinantes Fragment des humanen CYLD (AA: 204-358), exprimiert in E. coli.

Hintergrund

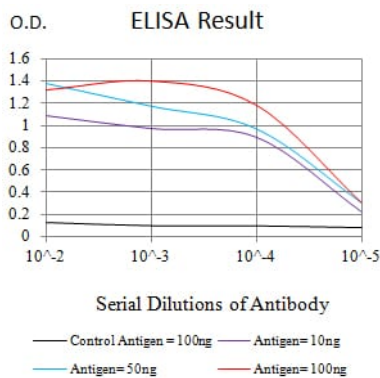
Dieses Gen kodiert für ein zytoplasmatisches Protein mit drei zytoskelettassoziierten, glycin-konservierten Domänen (CAP-GLY), das als Deubiquitinierungsenzym fungiert. Mutationen in diesem Gen wurden mit Zylindromatose, multiplem familiärem

Trichoepitheliom und dem Brooke-Spiegler-Syndrom in Verbindung gebracht. Alternative Spleißvarianten, die für verschiedene Isoformen kodieren, wurden charakterisiert.

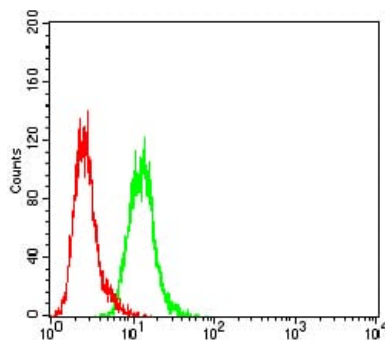
Forschungsbereich

Wnt-Signalweg

Bilddaten



Schwarze Linie: Kontrollantigen (100 ng); Lila Linie: Antigen (10 ng); Blaue Linie: Antigen (50 ng); Rote Linie: Antigen (100 ng)



Durchflusszytometrische Analyse von HeLa-Zellen unter Verwendung des CYLD-Maus-mAb (grün) und einer Negativkontrolle (rot).