

Produktname: KRT18 Maus-monoklonaler Antikörper**Katalog-Nr.: AMM82354**

Nur für Forschungszwecke.

Zusammenfassung

Beschreibung	monoklonaler Maus-Antikörper
Host	Maus
Anwendung	WB,IHC,ICC,ELISA,FC
Reaktivität	Menschlich
Konjugation	Unkonjugiert
Modifikation	Unverändert
Isotyp	Mouse IgG1
Klonalität	Monoklonal
Form	Flüssig
Konzentration	1 mg/ml
Lagerung	Aliquotieren und bei -20°C lagern (12 Monate haltbar).Frost/Tau-Zyklen vermeiden.
Versand	Eisbeutel
Puffer	Gereinigter Antikörper in PBS mit 0,05% Natriumazid
Aufreinigung	Affinitätsreinigung

Anwendung

Verdünnungsverhältnis WB 1:500-1:2000,IHC 1:200-1:1000,ICC 1:500-1:2000,ELISA 1:5000-1:20000,FC 1:200-1:400

tnis

Molekulargewicht 48kDa

Antigen-Informationen

Genname	KRT18
Alternative Namen	K18; CK-18; CYK18
Gen-ID	3875.0
SwissProt ID	P05783
Immunogen	Gereinigtes rekombinantes Fragment des humanen KRT18 (AS: 1-150), exprimiert in E. coli.

Hintergrund

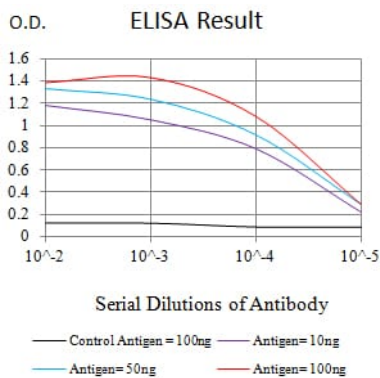
KRT18 kodiert für die Typ-I-Intermediärfilamentkette Keratin 18. Keratin 18 und sein Filamentpartner Keratin 8 gehören zu den am häufigsten vorkommenden Mitgliedern der Intermediärfilament-Genfamilie. Sie werden in einschichtigen Epithelgeweben

des Körpers exprimiert. Mutationen in diesem Gen wurden mit kryptogener Leberzirrhose in Verbindung gebracht. Für dieses Gen wurden zwei Transkriptvarianten gefunden, die für dasselbe Protein kodieren.

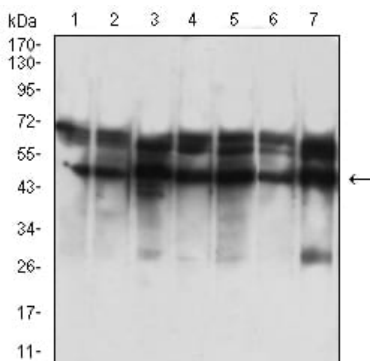
Forschungsbereich

-

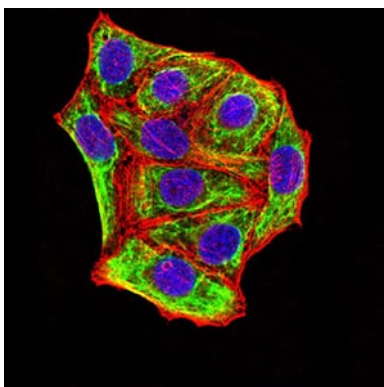
Bilddaten



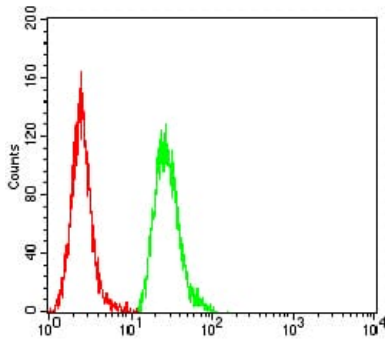
Schwarze Linie: Kontrollantigen (100 ng); Lila Linie: Antigen (10 ng); Blaue Linie: Antigen (50 ng); Rote Linie: Antigen (100 ng)



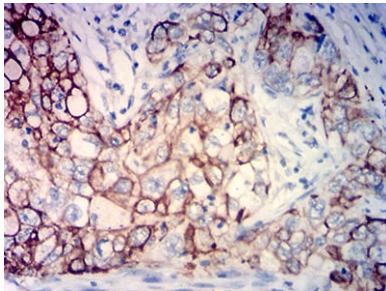
Western-Blot-Analyse mit dem Maus-mAb KRT18 gegen Zelllysate von SK-BR-3 (1), HepG2 (2), T47D (3), MCF-7 (4), HeLa (5), A431 (6) und HCT116 (7).



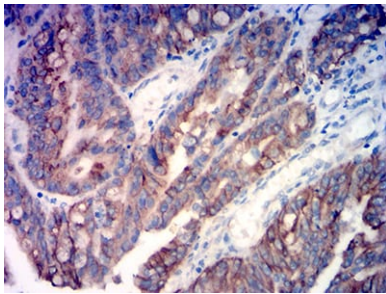
Immunfluoreszenzanalyse von HeLa-Zellen mit dem Maus-mAb KRT18 (grün). Blau: Fluoreszierender DNA-Farbstoff DRAQ5. Rot: Aktinfilamente wurden mit Alexa Fluor-555-Phalloidin markiert.



Durchflusszytometrische Analyse von HeLa-Zellen mit dem Maus-mAb KRT18 (grün) und Negativkontrolle (rot).



Immunohistochemische Analyse von in Paraffin eingebetteten menschlichen Lungenkrebsgeweben unter Verwendung des Maus-mAb KRT18 mit DAB-Färbung.



Immunohistochemische Analyse von in Paraffin eingebetteten menschlichen Rektumkarzinomgeweben unter Verwendung des Maus-mAb KRT18 mit DAB-Färbung.