

**Produktname: CD300A Maus-monoklonaler Antikörper****Katalog-Nr.: AMM82341**

Nur für Forschungszwecke.

**Zusammenfassung**

<b>Beschreibung</b>	monoklonaler Maus-Antikörper
<b>Host</b>	Maus
<b>Anwendung</b>	ELISA
<b>Reaktivität</b>	Menschlich
<b>Konjugation</b>	Unkonjugiert
<b>Modifikation</b>	Unverändert
<b>Isotyp</b>	Mouse IgG1
<b>Klonalität</b>	Monoklonal
<b>Form</b>	Flüssig
<b>Konzentration</b>	1 mg/ml
<b>Lagerung</b>	Aliquotieren und bei -20°C lagern (12 Monate haltbar).Frost/Tau-Zyklen vermeiden.
<b>Versand</b>	Eisbeutel
<b>Puffer</b>	Gereinigter Antikörper in PBS mit 0,05% Natriumazid
<b>Aufreinigung</b>	Affinitätsreinigung

**Anwendung**

**Verdünnungsverhältnis** ELISA 1:5000-1:20000

**tnis**

**Molekulargewicht** 33.2kDa

**Antigen-Informationen**

<b>Genname</b>	CD300A
<b>Alternative Namen</b>	IRC1; IRC2; CLM-8; IRp60; IGSF12; CMRF35H; CMRF-35H; CMRF35-H; CMRF35H9; CMRF35-H9; IRC1/IRC2; CMRF-35-H9
<b>Gen-ID</b>	11314.0
<b>SwissProt ID</b>	Q9UGN4
<b>Immunogen</b>	Gereinigtes rekombinantes Fragment des humanen CD300A (AA: extra 18-180), exprimiert in E. coli.

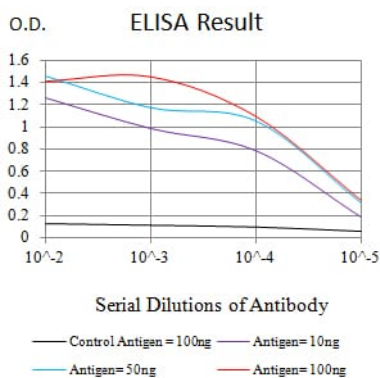
**Hintergrund**

Dieses Gen kodiert für ein Mitglied der CD300-Glykoproteinfamilie, einer Gruppe von Zelloberflächenproteinen auf Leukozyten, die an Signalwegen der Immunantwort beteiligt sind. Es befindet sich auf Chromosom 17 in einem Cluster mit allen anderen Familienmitgliedern außer einem. Für dieses Gen wurden mehrere Transkriptvarianten gefunden, die für verschiedene Isoformen kodieren. [bereitgestellt von RefSeq, Feb. 2012]

## Forschungsbereich

-

## Bilddaten



Schwarze Linie: Kontrollantigen (100 ng); Lila Linie: Antigen (10 ng); Blaue Linie: Antigen (50 ng); Rote Linie: Antigen (100 ng)