

**Produktname: KRT19 Maus-monoklonaler Antikörper****Katalog-Nr.: AMM82338**

Nur für Forschungszwecke.

**Zusammenfassung**

<b>Beschreibung</b>	monoklonaler Maus-Antikörper
<b>Host</b>	Maus
<b>Anwendung</b>	WB,IHC,ELISA,FC
<b>Reaktivität</b>	Mensch, Ratte
<b>Konjugation</b>	Unkonjugiert
<b>Modifikation</b>	Unverändert
<b>Isotyp</b>	Mouse IgG1
<b>Klonalität</b>	Monoklonal
<b>Form</b>	Flüssig
<b>Konzentration</b>	1 mg/ml
<b>Lagerung</b>	Aliquotieren und bei -20°C lagern (12 Monate haltbar).Frost/Tau-Zyklen vermeiden.
<b>Versand</b>	Eisbeutel
<b>Puffer</b>	Gereinigter Antikörper in PBS mit 0,05% Natriumazid
<b>Aufreinigung</b>	Affinitätsreinigung

**Anwendung**

**Verdünnungsverhältnis** WB 1:500-1:2000,IHC 1:200-1:1000,ELISA 1:5000-1:20000,FC 1:200-1:400

**tnis**

**Molekulargewicht** 44.1kDa

**Antigen-Informationen**

<b>Genname</b>	KRT19
<b>Alternative Namen</b>	K19; CK19; K1CS
<b>Gen-ID</b>	3880.0
<b>SwissProt ID</b>	P08727
<b>Immunogen</b>	Gereinigtes rekombinantes Fragment des humanen KRT19 (AA: 80-400), exprimiert in E. coli.

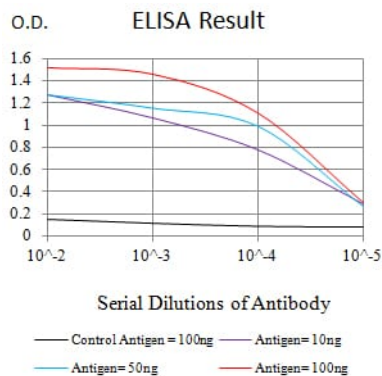
**Hintergrund**

Das von diesem Gen kodierte Protein gehört zur Keratinfamilie. Keratine sind Intermediärfilamentproteine, die für die strukturelle Integrität von Epithelzellen verantwortlich sind und in Zytokeratine und Haarkeratine unterteilt werden. Die Typ-I-

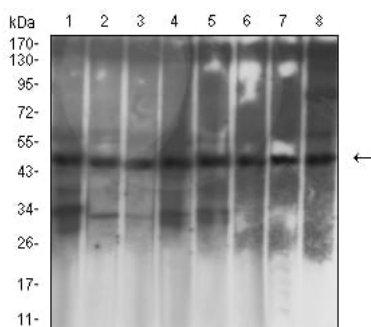
Zytokeratine bestehen aus sauren Proteinen, die in Paaren heterotypischer Keratinketten angeordnet sind. Im Gegensatz zu seinen verwandten Familienmitgliedern ist dieses kleinste bekannte saure Zytokeratin in Epithelzellen nicht mit einem basischen Zytokeratin gepaart. Es wird spezifisch im Periderm exprimiert, der vorübergehenden Oberflächenschicht, die die sich entwickelnde Epidermis umhüllt. Die Typ-I-Zytokeratine sind in einer Region des Chromosoms 17q12-q21 gehäuft. [bereitgestellt von RefSeq, Juli 2008]

## Forschungsbereich

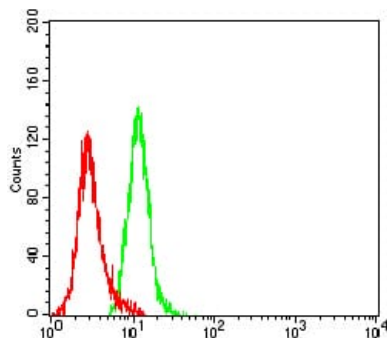
## Bilddaten



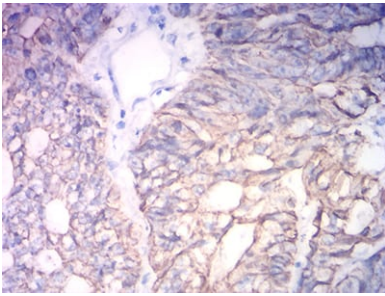
Schwarze Linie: Kontrollantigen (100 ng); Lila Linie: Antigen (10 ng); Blaue Linie: Antigen (50 ng); Rote Linie: Antigen (100 ng)



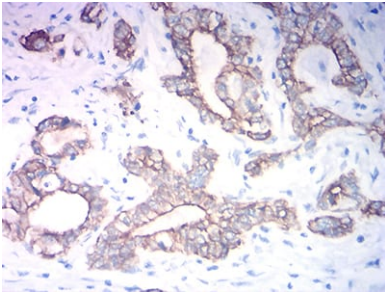
Western-Blot-Analyse mit dem Maus-mAb KRT19 gegen Zelllysate von T47D (1), MCF-7 (2), HepG2 (3), SW620 (4), HT-29 (5), HCT116 (6), PC-12 (7) und C6 (8).



Durchflusszytometrische Analyse von HeLa-Zellen mit dem Maus-mAb KRT19 (grün) und einer Negativkontrolle (rot).



Immunohistochemische Analyse von in Paraffin eingebetteten menschlichen Dickdarmkrebsgeweben unter Verwendung des Maus-mAb KRT19 mit DAB-Färbung.



Immunohistochemische Analyse von in Paraffin eingebetteten menschlichen Magenkrebsgeweben unter Verwendung des Maus-mAb KRT19 mit DAB-Färbung.