

Produktname: MSLN Maus-monoklonaler Antikörper**Katalog-Nr.: AMM82324**

Nur für Forschungszwecke.

Zusammenfassung

Beschreibung	monoklonaler Maus-Antikörper
Host	Maus
Anwendung	WB,ELISA,FC
Reaktivität	Mensch, Affe
Konjugation	Unkonjugiert
Modifikation	Unverändert
Isotyp	Mouse IgG2b
Klonalität	Monoklonal
Form	Flüssig
Konzentration	1 mg/ml
Lagerung	Aliquotieren und bei -20°C lagern (12 Monate haltbar).Frost/Tau-Zyklen vermeiden.
Versand	Eisbeutel
Puffer	Gereinigter Antikörper in PBS mit 0,05% Natriumazid
Aufreinigung	Affinitätsreinigung

Anwendung

Verdünnungsverhältnis WB 1:500-1:2000,ELISA 1:5000-1:20000,FC 1:200-1:400

tnis

Molekulargewicht 69kDa

Antigen-Informationen

Genname	MSLN
Alternative Namen	MPF; SMRP
Gen-ID	10232.0
SwissProt ID	Q13421
Immunogen	Gereinigtes rekombinantes Fragment des humanen MSLN (AA: 37-286), exprimiert in E. coli.

Hintergrund

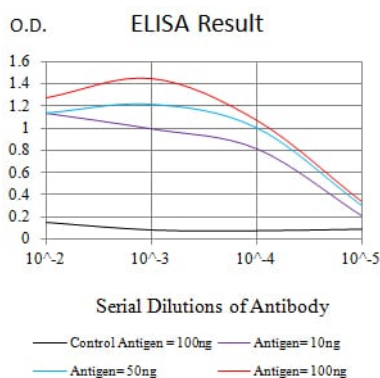
Dieses Gen kodiert für ein Präproprotein, das proteolytisch in zwei Proteine gespalten wird: den Megakaryozyten-Potenzierungsfaktor und Mesothelin. Der Megakaryozyten-Potenzierungsfaktor wirkt als Zytokin und kann die Koloniebildung

von Knochenmark-Megakaryozyten stimulieren. Mesothelin ist ein Glycosylphosphatidylinositol-verankertes Zelloberflächenprotein, das möglicherweise als Zelladhäsionsprotein fungiert. Dieses Protein wird in epithelialen Mesotheliomen, Ovarialkarzinomen und bestimmten Plattenepithelkarzinomen überexprimiert. Alternatives Spleißen führt zu mehreren Transkriptvarianten, von denen mindestens eine für eine proteolytisch prozessierte Isoform kodiert.

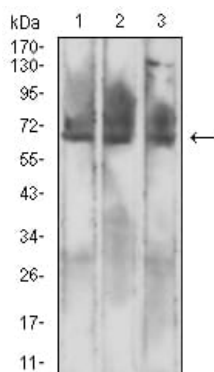
Forschungsbereich

-

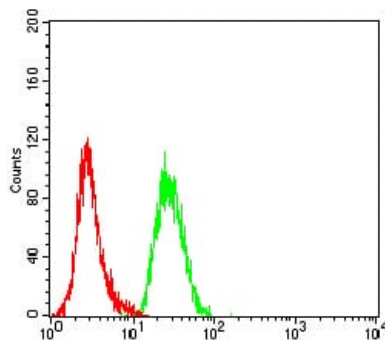
Bilddaten



Schwarze Linie: Kontrollantigen (100 ng); Lila Linie: Antigen (10 ng); Blaue Linie: Antigen (50 ng); Rote Linie: Antigen (100 ng)



Western-Blot-Analyse mit MSLN-Maus-mAb gegen CHO3D10 (1), SK-MES-1 (2) und HL-60 (3) Zelllysat.



Durchflusszytometrische Analyse von HeLa-Zellen unter Verwendung des MSLN-Maus-mAb (grün) und der Negativkontrolle (rot).