

**Produktname: ATG10 Maus-monoklonaler Antikörper****Katalog-Nr.: AMM82314**

Nur für Forschungszwecke.

**Zusammenfassung**

|                      |   |
|----------------------|---|
| <b>Beschreibung</b>  | monoklonaler Maus-Antikörper  |
| <b>Host</b>          | Maus  |
| <b>Anwendung</b>     | WB,ELISA,FC   |
| <b>Reaktivität</b>   | Menschlich  |
| <b>Konjugation</b>   | Unkonjugiert  |
| <b>Modifikation</b>  | Unverändert   |
| <b>Isotyp</b>        | Mouse IgG1  |
| <b>Klonalität</b>    | Monoklonal  |
| <b>Form</b>          | Flüssig   |
| <b>Konzentration</b> | 1 mg/ml   |
| <b>Lagerung</b>      | Aliquotieren und bei -20°C lagern (12 Monate haltbar).Frost/Tau-Zyklen vermeiden. |
| <b>Versand</b>       | Eisbeutel   |
| <b>Puffer</b>        | Gereinigter Antikörper in PBS mit 0,05% Natriumazid                               |
| <b>Aufreinigung</b>  | Affinitätsreinigung   |

**Anwendung**

**Verdünnungsverhältnis** WB 1:500-1:2000,ELISA 1:5000-1:20000,FC 1:200-1:400

**tnis**

**Molekulargewicht** 25.3kDa

**Antigen-Informationen**

|                          |  |
|--------------------------|--|
| <b>Genname</b>           | ATG10  |
| <b>Alternative Namen</b> | APG10; APG10L; pp12616   |
| <b>Gen-ID</b>            | 83734.0  |
| <b>SwissProt ID</b>      | Q9H0Y0   |
| <b>Immunogen</b>         | Gereinigtes rekombinantes Fragment des humanen ATG10 (AS: 1-125), exprimiert in E. coli. |

**Hintergrund**

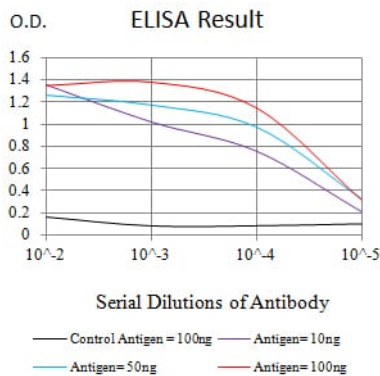
Autophagie ist ein Prozess des massenhaften Abbaus cytosolärer Kompartimente durch Lysosomen. ATG10 ist ein E2-ähnliches Enzym, das an zwei Ubiquitin-ähnlichen Modifikationen beteiligt ist, die für die Autophagosomenbildung essenziell sind: die

Konjugation von ATG12 (MIM 609608) und ATG5 (MIM 604261) sowie die Modifikation einer löslichen Form von MAP-LC3 (MAP1LC3A; MIM 601242), einem Homolog des Hefe-Apg8, zu einer membrangebundenen Form (Nemoto et al., 2003 [PubMed 12890687]).

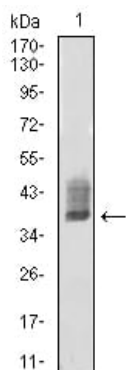
## Forschungsbereich

Autophagie

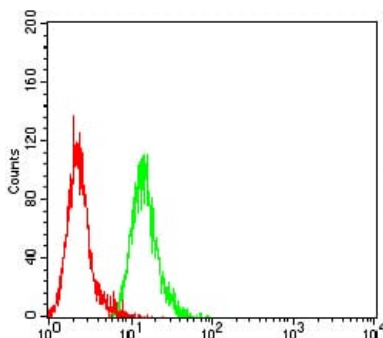
## Bilddaten



Schwarze Linie: Kontrollantigen (100 ng); Lila Linie: Antigen (10 ng); Blaue Linie: Antigen (50 ng); Rote Linie: Antigen (100 ng)



Western-Blot-Analyse mit ATG10 Maus-mAb gegen K562 (1) Zelllysat.



Durchflusszytometrische Analyse von HeLa-Zellen mit ATG10-Maus-mAb (grün) und Negativkontrolle (rot).